

Rigolă de duș Viega Advantix Cleviva

Designul și funcționalitatea în
elementul lor.



Viega Advantix Cleviva

DUMNEAVOASTRĂ DISPUNEȚI DE ÎNTREAGA LIBERTATE, IAR VIEGA DE DESIGNUL POTRIVIT.

Baia evoluează din ce în ce mai mult, dintr-o cameră umedă, orientată spre utilizare, într-un spațiu confortabil al zonei noastre locative. Cererea privind design-ul și individualitatea de înaltă calitate crește odată cu modernizarea băii. Rigolele de duș Viega Advantix Cleviva cu canale de scurgere cu ghidare la suprafață oferă întotdeauna soluția potrivită. Variantele de design accentuate reprezintă răspunsul flexibil și elegant la toate cerințele tehnice și estetice din configurarea băii.

Aflați mai multe:
[viega.com/Cleviva](https://www.viega.com/Cleviva)

Libertate creativă

Lasă-te inspirat de varietatea de modele și creează, la alegere, o baie personalizată. Admisia ornamentală de înaltă calitate pentru profilul rigolei este disponibilă în două variante: cu una sau două fante de admisie.

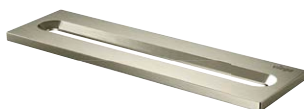


Inox satinat

Profilul și admisia ornamentală din inox satinat sunt îmbunătățite cu un strat PVD de calitate superioară și deosebit de robust. Puteți alege între variantele de culoare auriu, șampanie, cupru/auriu sau negru.



Auriu
(începând cu 2021)



Șampanie
(începând cu 2021)



Cupru/Auriu
(începând cu 2021)



Negru
(începând cu 2021)

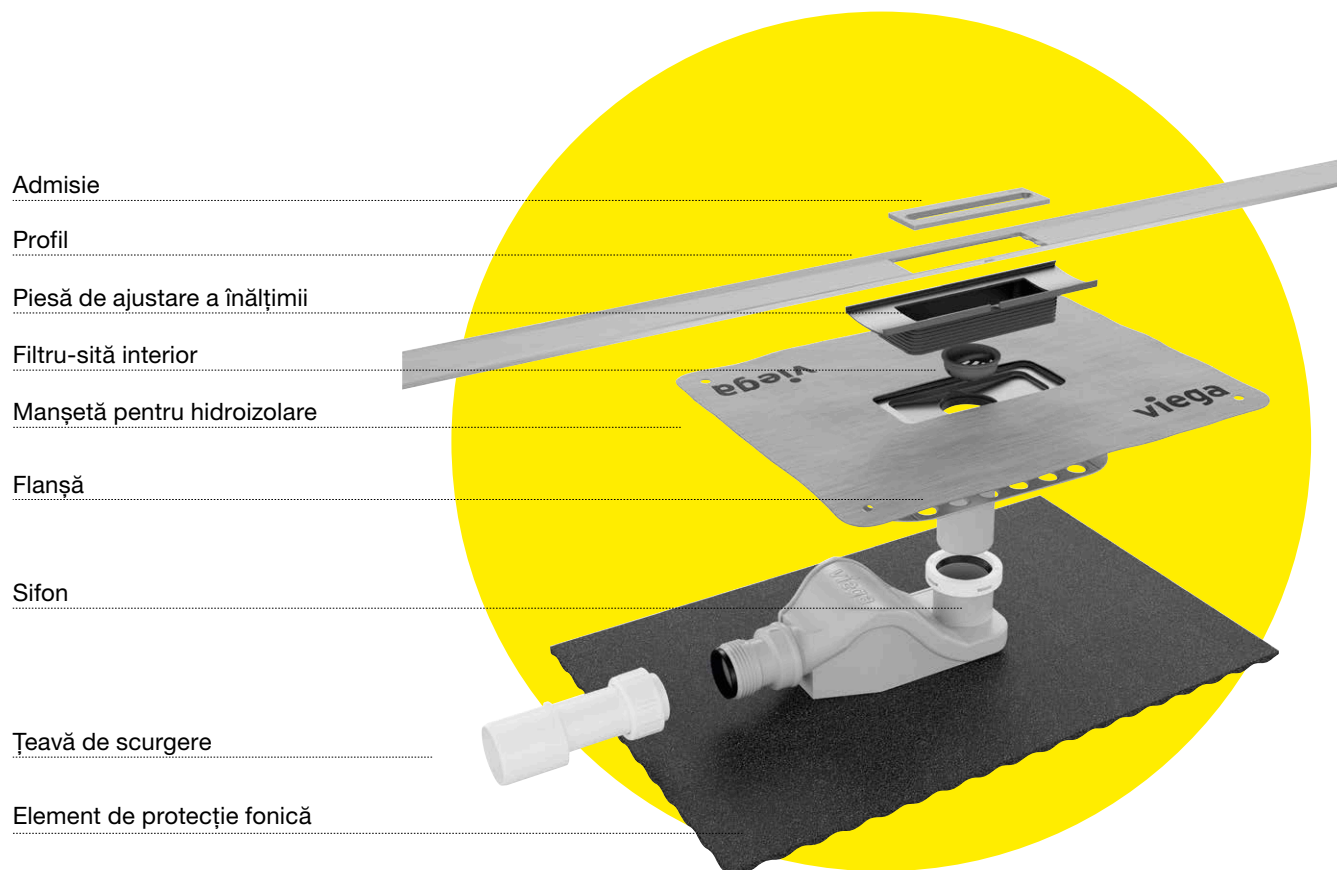


Conform
cu DIN
18534

Rigola de duș Viega Advantix Cleviva

O RIGOLĂ CU CHARACTER.

O rigolă de duș, care îndeplinește toate cerințele de proiectare și oferă cea mai înaltă calitate din punct de vedere al materialului, siguranței și flexibilității. Instalați o piesă de design frumoasă, a cărei pantă nu numai că asigură un drenaj optim al apei, ci și ușurează foarte mult curățenia.



Scurgere ireproșabilă în toate cazurile

Profilul rigolei de duș dezvoltat pentru drenajul cu suprafață ghidată, asigură un curs de apă neafectat. Pe lângă sifonul standard cu o înălțime de montaj de min. 95 mm, este, de asemenea, disponibil un sifon plat, pentru renovări, cu o înălțime de montaj de minim 70 mm.

Material rezistent, prelucrat cu grijă

Pe cât de flexibil este Viega Advantix Cleviva la utilizare și instalare, pe atât de mare este calitatea materialului: Oțelul inoxidabil 1.4301 este gros de 4 mm, netorsionat, rezistent la îndoire și, prin urmare, nedeformabil. Datorită unui tratament special de suprafață al profilului de duș, apa este îndreptată optim în direcția scurgerii, garantând astfel o scurgere fără rezistență.



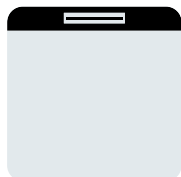
TOATE AVANTAJELE DINTR-O PRIVIRE

- drenajul cu suprafață ghidată pentru igienă maximă
- manșeta pentru hidroizolare, fixată cu clic, pentru o siguranță maximă
- profilul de scurgere oferă un flux optim al apei, datorită pantei interioare (1-2 %)
- flexibilitate maximă a designului, datorată inserțiilor și a profilului de duș înlocuibile
- poziționare individuală posibilă, adecvat pentru montajul la perete, sau pentru instalarea centrată resp. necentrată
- profil de duș cu posibilitate de scurtare, pentru adaptarea optimă a lungimii
- conform normei DIN 18534 și DIN EN 1253

Rigola de duș Viega Advantix Cleviva

CONFORT ȘI CALITATE ÎN ORICE POZIȚIE.

Rigola de duș Viega Advantix Cleviva este adaptată la fiecare situație de montaj datorită diferitelor posibilități de instalare. Chiar și înălțimea și lungimea profilului de duș poate fi adaptată rapid la particularitățile locale – pentru o organizare perfectă a dușului.



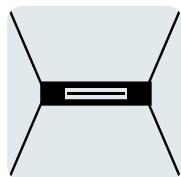
Direct la perete

Rigola de duș Advantix Cleviva poate fi instalată coplanar cu finisajul peretelui.



Poziționare aleatorie

Alternativ, este posibilă montarea aleatorie în cadrul suprafeței de gresie.



Poziționarea centrată

Poate fi realizată în orice moment chiar și poziționarea centrată la o lungime de 300–1.200 mm.



Când igiena se transformă în confort

Rigola de duș Viega este astfel proiectată încât profilul de drenare să fie la nivelul gresiei, înseamnă că nu mai există spații pentru depozitele de mizerie și că nu mai este necesară îndepărtarea ruginii. Profilul de scurgere poate fi curățat foarte simplu, cu ajutorul unei lavete de curățare. Admisia ornamentală poate fi ridicată cu ajutorul unui carlig, iar astfel este ușurată semnificativ curățarea sifonului. În orice moment este posibilă, de asemenea, o curățare a canalului de scurgere.



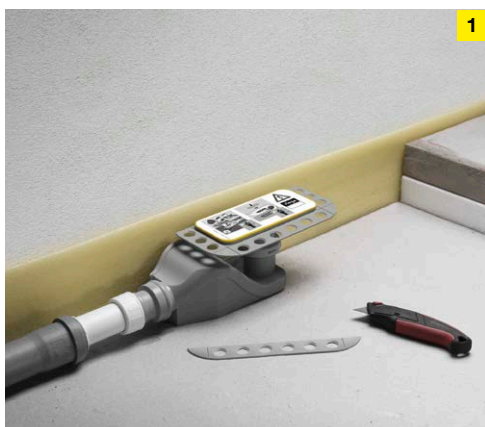
Extensibilitatea profilului de duș

Advantix Cleviva poate fi prelungită nelimitat. Profilul Advantix Cleviva are pe ambele capete câte o suprafață plană de scurgere. În felul acesta pot fi instalate laolaltă mai multe modele complete. Cotele intermediare pot fi atinse prin scurtarea cu max. 10 cm a capetelor plate ale profilelor.

Rigola de duș Viega Advantix Cleviva

PENTRU CA NU DOAR MONTAJUL SĂ SE DESFĂȘOARE PERFECT.

Fiecare baie este diferită. De aceea, rigolele de duș Viega Advantix Cleviva pot fi montate atât de simplu și scurtate pe ambele părți la milimetru.



Poziționare individuală

Rigola de duș Advantix Cleviva poate fi poziționată oriunde în suprafața de gresie: pe mijloc, necentrat, sau la perete. Scurgerea poate fi aplicată direct pe peretele tencuit, prin separarea simplă a zonei de armătură. Pozarea țevii de scurgere poate fi adaptată liber la cerințele situației de montaj.



Etanșare garantată

Manșeta pentru hidroizolare este fixată din fabrică cu un element portant, care se prinde simplu cu clic, în flanșa de scurgere. În felul acesta este asigurată etanșarea între flanșă și manșeta pentru hidroizolare. Un avantaj apreciat de către faianțar.



Configurare flexibilă a băii

Piesa de ajustare a înălțimii egalizează diferențele de înălțime de până la 30 mm. În felul acesta pot fi prelucrate grosimi minime ale faianței sau chiar și straturile robuste de piatră naturală. Inexactitățile de potrivire minimă pot fi compensate printr-o marjă de ajustare pe latura lungă de 3,5 mm și pe partea scurtă cu 5 mm: pentru designul de baie de înaltă calitate și individual, perfect implementat până la ultimul detaliu.



Lungimea rigolei de duș în funcție de dimensiune

Profilele sunt disponibile în lungimi de 800, 1.000 și 1.200 mm și pot fi scurtate până la o lungime de 300 mm folosind un polizor unghiular reglabil cu un disc de tăiere pentru oțel inoxidabil. Opțional este posibilă și o înșiruire apropiată nelimitată a rigolelor de duș. O libertate creativă, care poate fi planificată în orice moment, în special în camere mai mari.

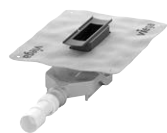
Rigola de duș Viega Advantix Cleviva

SORTIMENTUL CA VEDERE DE ANSAMBLU.

Indiferent care este situația de montare, cu ajutorul rigolei de duș Viega Advantix Cleviva pot fi îndeplinite aproape toate dorințele clienților. Setul este disponibil și sub formă de profil complet cu lungimile 800, 1.000, 1.200 mm, în înălțimea de construcție 95 mm (modelul: 4981.10) sau ca variantă de renovare (modelul: 4981.11).



Model: 4981.80
Corp de scurgere standard
Înălțimea de instalare: 95–155 mm
Înălțimea garzii hidraulice: 50 mm
Debit de scurgere: 0,5–0,7 l/s*



Model: 4981.81
Corp de scurgere model renovare
Înălțimea de instalare:
peste 70 mm
Înălțimea garzii hidraulice: 25 mm
Debit de scurgere: 0,4–0,55 l/s*



Model: 4981.90
Evacuare verticală
Înălțimea corpului:
de la 25 mm
fără gardă hidraulică
Debit de scurgere: 0,5–0,6 l/s

Model: 4981.30, 4981.31, 4981.32
Lungimile profilelor: 800, 1.000, 1.200 mm
Material: Inox, 1.4301



Model: 4981.50
Admisia Visign C1



Model: 4981.60
Admisia Visign C2



Model: 4923.5
Protecția țevii




Model: 4914.90
Element de protecție fonică



Model: 4965.90
Unealtă



* Criterii: Garda hidraulică, admisie ornamentala și sită pentru păr.

 **Viega GmbH & Co. KG**
Viega Platz 1
57439 Attendorn
Germania

Telefon +49 (0) 2722 61-0

viega.ro

Contactul dumneavoastră local:

Vlad Fatul

Telefon +40 (0) 751 260 450

vlad.fatul@viega.ro
viega.ro

