

Viega odvodna tehnika

Savremene nove ideje za kupatilo



viega

SADRŽAJ

4

Viega odvodna tehnika u kupatilu:
Zaroniti u čist kvalitet života.

6

Viega Advantix tuš kanalice:
Savršeni odvodi već prilikom planiranja i instalacije.



16

Viega Advantix tuš kanalica:
Dva osnovna kućišta, jednostavna montaža.

20

Viega Advantix kupatilski odvodi:
Dizajnerski detalji za svako kupatilo, visoke performanse u svakoj situaciji.



26

Viega garniture za tuš kade i standardne kade:
Inteligentna rešenja za odvod, koja se svuda potvrđuju.

32

Viega garniture za kade Multiplex i Rotaplex:
Vanvremenski dizajn, inovativna tehnika.



38

Viega sifoni i odvodni ventili:
Dizajn i tehnika koji su svim vodama oprani.

42

Asortiman.



Viega odvodna tehnika u kupatilu

ZARONITI U ČIST KVALITET ŽIVOTA

Kupatilo se odavno iz funkcionalne „sanitarne jedinice“ pretvorilo u lično mesto za povlačenje. U wellness oazu u kojoj se mogu naći mir, odmor i kvalitet života – okruženu dizajnom visokog standarda, kvalitetnim materijalima i ništa manje važnom: revolucionarnom tehnikom, koja omogućava komfor kupatila nove generacije.

Svejedno da li je u pitanju dizajnirano kupatilo ili višegeneracijsko kupatilo, tuš u ravni poda ili Rain Shower – trend za sve većom individualnošću konstantno zahteva nove tehničke ideje. Izazov na koji Viega uspešno odgovara svojim inovativnim duhom i decenijama dugim iskustvom. Ekonomično. Efikasno. Pouzdano.

Viega predstavlja kvalitet oblika, funkcije, materijala, sigurnosti i ništa manje važnog dizajna. Tek kada estetika i učinak čine savršenu celinu, mi smo na cilju našeg rada. Da bismo ispunili naš neobično visok zahtev, mi povezujemo prvoklasne inženjere sa renomiranim dizajnerima.







Viega Advantix tuš kanalice

SAVRŠENI ODVODI VEĆ PRILIKOM PLANIRANJA I INSTALACIJE

Želite li pomoću jednostavnog modularnog sistema do savršenog odvoda? Ili maksimalnu prilagodljivost tuš kanalice zahvaljujući jednostavnom skraćivanju ili produžavanju u uglu? To nije nikakav problem sa Viega sistemima za odvodnjavanje kupatila. Tuš kanalice Advantix i Advantix Cleviva, kao i podne i zidne varijante ili tuš kanalice Advantix Vario se ističu svojim višestruko nagrađivanim dizajnom, prvoklasnom tehnikom i sveobuhvatnim asortimanom koji uistinu odgovara svim zadanim konstrukcijskim parametrima.

| | Advantix Vario tuš kanalice i zidni odvod | Advantix Cleviva tuš kanalice | Advantix tuš kanalice |
|--|--|---|---|
| Oblasti primene | Zahvaljujući maksimalnoj fleksibilnosti prilagođenoj individualnim rešenjima u privatnom području | Zahvaljujući fleksibilnosti u pozicioniranju, raznovrsnosti dizajna i jednostavnog čišćenja, idealna je za privatne i javne prostore | Zahvaljujući naročito robusnom kvalitetu idealno za javna područja i veliku upotrebu |
| Materijal osnovnog kućišta/dizajnerskih elemenata | Plastika plemeniti čelik | Plastika plemeniti čelik | Plemeniti čelik plemeniti čelik |
| Duljina | Tuš kanalice varijabilno 300–2800 mm Zidni odvod varijabilno 300–1200 mm | Tuš kanalice 800, 1000, 1200 mm Može se varijabilno kratiti do min. 300 mm | Tuš kanalice 750, 800, 900, 1000 i 1200 mm |
| Visina | Tuš kanalice Standard , varijabilno 95–150 mm Model za saniranje 70–95 mm Zidni odvod Standard , varijabilno 90–160 mm Model za saniranje 70–100 mm | Tuš kanalice Standard 95–155 mm Model za saniranje od 70 mm Vertikalan, bez sifona od 25 mm | Tuš kanalice Standard od 95 mm Model za saniranje od 70 mm Uspravna od od 40 mm |
| Varijante ugradnje | Tuš kanalice Postavljena u slobodnom prostoru ili direktno na zidu Zidni odvod Postavljanje u zidnoj oblozi | Tuš kanalice Motira se u prostoru, centralno ili do zida | Tuš kanalice Po jedno telo kanalice za slobodnu ugradnju ili ugrađivanje u zid |
| Odlivni kapacitet, izmereno pri nivou vode od 10 mm iznad pločica | U zavisnosti od slučaja ugradnje 0,4–0,8 l/s, kod upotrebe više tuš kanalice maks. 2,4 l/s | Standard 0,5–0,7 l/s Model za saniranje 0,4–0,55 l/s Vertikalan, bez sifona 0,5–0,6 l/s | U zavisnosti od varijante odvoda, 0,4–1,1 l/s |
| Dizajnerske varijante | Raspoložive boje ■ Plemeniti čelik, brušen ■ Plemeniti čelik, sjajan ■ Crna ■ Bela Ram za montažu ■ Profil za pločice | Raspoložive boje ■ Plemeniti čelik, brušen ■ Šampanjac ■ Bakar/boje zlata ■ Boje zlata ■ Crna Uložak ■ jedan ili dva ulazna otvora | Rešetke ■ ugaona ili okrugla kontura ■ može se obložiti bez ivice ili sa ivicom ■ Staklena verzija u crnoj ili svetlo sivoj boji Ram za montažu ■ ugaona ili okrugla kontura ■ standard |
| Zvučna izolacija prema DIN 4109 i VDI 4100 | Tuš kanalice Izmereni nivo buke 15 dB(A) Zidni odvod Izmereni nivo buke 12 dB(A) u zidu „suvi postupak gradnje“ Izmereni nivo buke 21 odnosno 17 dB(A) u „masivnom“ zidu | Tuš kanalice Izmereni nivo buke 12 dB(A) | Tuš kanalice Izmereni nivo buke 19 dB(A) |
| Protivpožarna zaštita | Cevna provodnica R 120 Sprečava širenje dima i vatre kroz plafon do perioda izdržljivosti od 120 minuta. Broj artikla 491 673 | | |

viega.com



Individualne mogućnosti konfiguracije za sve kanalice: viega.com/Shower-channel-configurator

Viega Advantix Vario

OVAKO SVE UVEK TEČE PO PLANU



Planiranje sa najvećom fleksibilnošću: Advantix Vario se može instalirati kako u, tako i na zidu ili u slobodnom prostoru – po izboru kao prava, L- ili U-forma, prilagođeno arhitekturi i potrebnom odlivnom kapacitetu. Ukoliko je potrebno planirati saniranje, postoje kako zidni odvod tako i tuš kanalice sa ugradnom visinom od samo 70 mm.

Moguće dizajnerske varijante

Sa svoje čak četiri različite raspoložive boje Viega Advantix Vario modeli se harmonično uklapaju u svako kupatilo. Pored klasičnih varijanti od nerđajućeg čelika u matiranoj izvedbi i sjajnoj izvedbi dostupne su i varijante u crnoj i beloj boji.



Plemeniti čelik, sjajan
Model 4965.31



Plemeniti čelik, brušen
Model 4965.30



Plemeniti čelik, crna
Model 4965.32



Nerđajući čelik, bela
Model 4965.33



95–150 mm | 70–95 mm

Standardni model 4965.1 | Model za saniranje



90–160 mm | 70–100 mm

Standardni model 4967.10 | Model za saniranje

Advantix Vario tuš kanalica je dostupna u dve verzije: kao standardna verzija i kao model za saniranje

Pored standardne verzije, Advantix Vario kao model za saniranje.

Individualna forma i funkcija tuš kanalice

Moguća su tri različita geometrijska oblika: prvo, jednostavna prava linija, slobodno u prostoru ili na zidu. Druga varijanta tuš kanalice preko ugla. Treća U-forma koja obuhvata celokupnu tuš kabinu. Svi oblici se mogu realizovati sa standardnom tuš kanalicom i nekoliko komada pribora. Povezivanjem dve tuš kanalice u liniju ili tri kanalice u U-varijantu odlivni kapacitet može da se udvostruči (sl. 1), odnosno da se utrostruči do 2,4 l/s.

Izvanredno planiranje pomoću zidnog odvoda

Advantix Vario zidni odvod se takođe može instalirati u varijabilnoj dužini od 300 do 1200 mm takođe u tri varijante. Ili slobodno postavljeno u zidu, po izboru levo ili desno na bočnom zidu ili precizno u niši tuš kabine. S dubinom instalacije od samo 25 mm zidni odvod se ne mora

instalirati samo u zidnoj oblozi masivnog zida (sl. 2). On je takođe savršen izbor za tehnike lake konstrukcije i predzidne tehnike.

Brzi izbor klikom miša

Advantix Vario konfigurator na wiega.rs dovodi u samo nekoliko klikova do pravo rešenja – jednostavnije ne može!

Komfor čišćenja i higijene

Iza suptilnog Advantix Vario izgleda odvodne garniture koje se samostalno čiste obezbeđuju odvod bez ostataka i bez mirisa. Uske rešetke s prorezima koje se bez potpornih nožica centriraju u osnovno kućište znatno doprinose komforu higijene. One se samo moraju izvaditi da bi se odvodni profil glatkih zidova očistio tkaninom ili četkom (sl. 3).



1



2



3

i

PREDNOSTI PLANIRANJA

- Najveća fleksibilnost za dizajn kupatila
- Individualno prilagođavanje dužine i odlivnog kapaciteta skraćivanjem ili povezivanjem tuš kanalica
- Lako planiranje pomoću Advantix Vario konfiguratora
- Prikladno za različite situacije ugradnje
- Suptilan dizajn
- Jednostavno čišćenje olakšava primenu u privatnim i javnim prostorima

Viega Advantix Vario

JEDNOSTAVNO, BRZO I SIGURNO MONTIRAN



Mogući spojni elementi



Advantix Vario krajnji zatvarač
Model 4965.16



Advantix Vario spojni element
Model 4965.12



Advantix Vario spojni element 90°
Model 4965.14

Jedan paket, sve unutra

Viega Advantix Vario donosi sve što je potrebno za montažu: od praktičnih pomagala za jednostavno skraćivanje preko spojnih elemenata, koji obezbeđuju trajno siguran spoj npr. više tuš kanalice, do specijalnih lepkova i zaptivnih traka za praktičnu kombinaciju zaptivanja.

Jedna tuš kanalice, sve je moguće

Advantix Vario se i kod montaže ističe svojom varijabilnošću: dizajnirana rešetka se može prilagoditi datoj visini pločica od 5 bis 33 mm. Zaštitna folija na prirubnici i blok krute pene u kanalici obezbeđuju čistoću za vreme montaže. Uska konstrukcija bez pukotina čini tuš kanalicu i zidni odvod otpornim na zaprljanja.



Telo kanalice se pomagalom za skraćivanje i testerom za metal može skratiti za samo nekoliko sekundi.



Advantix Vario impresionira i kao elegantni zidni odvod.



Set za postavljanje pločica obezbeđuju da svi potrebni materijali u potpunosti i dobro upakovani stoje na raspolaganju majstoru koji postavlja pločice.



Uz dodatno dostupni set od prirodnog kamena rešetka se može podesiti na visinu pločica od maksimalno 33 mm (pločica + lepak).

i

PREDNOSTI KOD INSTALACIJE

- Praktično pomagalo za jednostavno skraćivanje
- Set za postavljanje pločica sa specijalnim lepkom i zaptivnom trakom
- Dizajnirana rešetka se može fleksibilno prilagoditi visini pločica od 5 do 33 mm
- Zaštitna folija na prirubnici kanalice sprečava zaprljanje prilikom montaže
- Odvodno kućište s fleksibilnim priključnim kolenom od 45°
- Individualni dizajn upotrebom profila za pločice

Viega Advantix Cleviva

VODA U SVOM NAJLEPŠEM OBLIKU

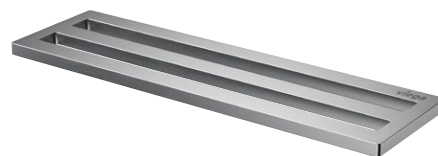
Viega Advantix Cleviva tuš kanalice sa površinski vođenim tačkastim odvodom omogućava raznovrstan i visokokvalitetan dizajn u prostoru za tuširanje. Ona se može fleksibilno montirati i predstavlja elegantan odgovor na sve tehničke i dizajnerske zahteve u kupatilu.

Kreativna sloboda ...

Preпустите се инспирацији разноврсним дизајном и креирајте по свом избору индивидуални акценат у купатилу. Visokokvalitetan uložak za profil tuš kanalice je dostupan u dve varijante: sa zaobljenim otvorom za uliv ili sa dva četvrtasta otvora za uliv.



Plemeniti čelik, brušen, C1
Model 4981.50



Plemeniti čelik, brušen, C2
Model 4981.60



Boje zlata
Model 4981.50



Šampanjac
Model 4981.50



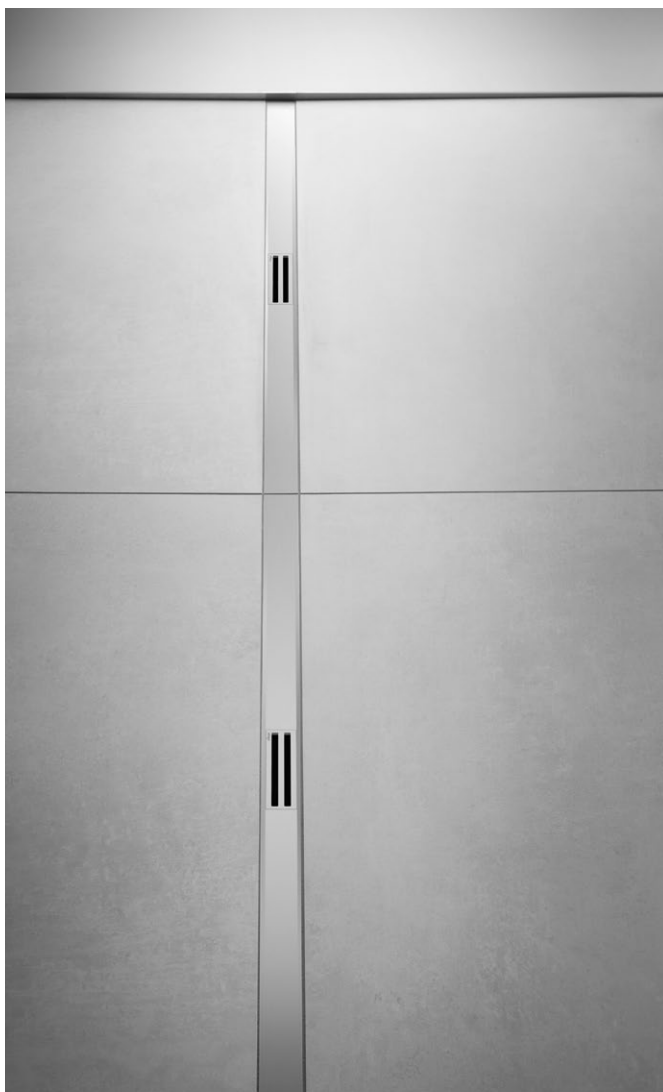
Bakar/ boje zlata
Model 4981.50



Crna
Model 4981.50

... i raznolikost boja

Profil i uložak od brušenog nerđajućeg čelika su oplemenjeni kvalitetnim i veoma robusnim PVD slojem. Možete birati između raspoloživih boja zlata, šampanjca, bakar/boja zlata ili crna.



Da bi sve bilo čisto

Ugradite prelep komad dizajna, čiji pad i površinski vođen tačkasti odvod ne samo da samostalno i bez otpora osiguravaju optimalni odvod vode, već i čišćenje čine veoma jednostavnim. Jer je tuš kanalica Viega konstruisana tako da kroz otvoreni odvodni profil više nema prostora za nastanak naslaga prljavštine, tako da uklanjanje rešetke više nije neophodno. Odvodni profil se veoma jednostavno čisti krpom za čišćenje.

Standardizovana fleksibilnost

Tuš kanalica, koja ispunjava sve zahteve dizajna i u pogledu materijala, higijene i fleksibilnosti pruža najviši kvalitet u skladu sa standardima. Advantix Cleviva se može neograničeno produžavati. Profil na oba kraja ima površinu koja se ravno završava. Zato ništa ne stoji na putu ređanju nekoliko kompletnih modela.

Međudimenzije se mogu dobiti skraćivanjem ravnih krajeva profila za po 10 cm. Moguće je dalje skraćivanje na maks. 300 mm. Pored standardnog odvoda za visinu ugradnje od min. 95 mm, takođe je dostupan i ravan odvod za saniranje od visine ugradnje od 70 mm. Osim toga, radi dodatnog poboljšanja odlivnog kapaciteta međusobno mogu se kombinovati dve ili nekoliko kanalica u L ili U obliku.

U dobroj formi

Koliko je Viega Advantix Cleviva fleksibilan prilikom upotrebe i montaže, toliko je kvalitetan i u pogledu materijala: korišćeni plemeniti čelik 1.4301 je izrađen od materijala debljine 4 mm, otporan je na uvijanje i savijanje, tako da se ne može deformisati.

Dodatne informacije nalaze se na:
viega.rs/Advantix-Cleviva

Viega Advantix Cleviva

ELEGANTAN U SVAKOM POLOŽAJU TUŠA



i

KRATAK PREGLED SVIH PREDNOSTI

- Površinski vođen tačkasti odvod za maksimalnu higijenu
- Zaptivna manžetna koja je brzom spojnicom fabrički učvršćena garantuje maksimalnu bezbednosti
- Odvodni profil omogućava optimalan tok vode zahvaljujući unutrašnjem padu (1–2%)
- Maksimalna fleksibilnost dizajna zahvaljujući izmenljivom ulošku i profilu tuš kanalice
- Moguće je individualno pozicioniranje, koje je pogodno za zidnu montažu ili centralnu, odn. decentralnu instalaciju
- Profil tuš kanalice koji se može skraćivati za optimalno prilagođavanje dužine
- U skladu sa standardima DIN 18534 i DIN EN 1253

Prilagođava se svuda

Viega Advantix Cleviva tuš kanalice se može fleksibilno pozicionirati i obostrano skraćivati na željenu dimenziju.



Direktno na zid

Advantix Cleviva tuš kanalice se može precizno montirati sa završnom obradom zida.



Decentralno pozicioniranje

Alternativno je moguća ugradnja na bilo kojoj individualnoj poziciji unutar površine pločica.

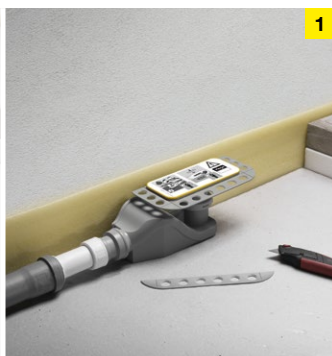


Centralno pozicioniranje

Takođe se može realizovati i srednji položaj sa rasponom dužine od 300 do 1200 mm.

Viega Advantix Cleviva

U ČETIRI KORAKA DO JEDNOSTAVNE MONTAŽE



1

Individualno pozicioniranje

Advantix Cleviva tuš kanalica se može pozicionirati bilo gde na površini pločica: u sredini, decentralno ili direktno na zid. Jednostavnim odsecanjem području armature, odvod se može pričvrstiti direktno na malterisani zid. Produžetak ispušne cevi se može slobodno prilagoditi u skladu sa zahtevima ugradne situacije.



2

Garantovano zaptivanje

Zaptivna manžetna je fabrički učvršćena na nosač, koji se jednostavnim klikom fiksira u prirubnicu odvoda. Time je zaptivanje između prirubnice i zaptivne manžetne unapred osigurano. Prednost koju keramičari znaju da cene.



3

Fleksibilno uređenje kupatila

Element za izjednačavanje visine izjednačava razliku u visini do 30 mm. Zahvaljujući tome mogu se obrađivati pločice minimalne debljine, ali i robusne obloge od prirodnog kamena. Minimalne nepreciznosti pri postavljanju mogu se nadoknaditi mogućnošću za prilagođavanje u opsegu od 3,5 mm na dužoj strani i 5 mm na kratkoj strani: za visokokvalitetan i individualan dizajn kupatila, savršeno realizovan do poslednjeg detalja.



4

Dužina tuš kanalice po meri

Profili su dostupni u dužinama od 800, 1000 i 1200 mm i mogu se kratiti do dužine od 300 mm. Skraćivanje tuš kanalica na meru je moguće pomoću ugaone brusilice sa regulisanim brojem obrtaja ili ručnom testerom. Opciono je moguće i neograničeno povezivanje tuš kanalica u niz. Sloboda u dizajnu, koji se pre svega u velikim prostorijama može planirati u bilo kom trenutku.

Viega Advantix tuš kanalice

DVA OSNOVNA KUĆIŠTA, JEDNOSTAVNA MONTAŽA



Redukcija je ovde čarobna reč. I to ne samo u dizajnu koji se zaista perfektno uklapa u svakom kupatilu, već i u reduciranom sastavu modularnog sistema. To planiranje i montažu čini naročito jednostavnim. Podrazumeva se da se pri svakoj kombinaciji odlučujete za potvrđeni dizajn, najviši kvalitet i tehniku visokih performansi.

Viega Advantix tuš kanalica

NEKOMPLIKOVANA KLASIKA

Bilo da se radi o podnoj ili zidnoj montaži: Viega Advantix tuš kanalica pruža sve što je potrebno za brzu i jednostavnu montažu.



Jednostavno montiran

Kako bi sve komponente mogle međusobno da se kombinuju na najbolji mogući način, sve pribornice su peskarene radi optimalnog prijanjanja hidroizolacionog premaza.



Jednostavna konfiguracija

Standardni model odvoda sa visinom ugradnje iznad 95 mm ne samo da se može okretati za 180°, već se na licu mesta jednostavnim skraćivanjem na ugradnu visinu od 70 mm može preraditi u model za saniranje.



Jednostavno sigurno

Cevovod se može postaviti paralelno ispod kanalice

Oni ispunjavaju zahteve u pogledu zvučne izolacije za nivo buke instalacije u skladu sa DIN 4109 i VDI 4100. Advantix tuš kanalice se mogu primeniti sa Viega R 120 cevnom provodnicom do dužine otpora na vatru od 120 minuta u podnoj konstrukciji.



VAŠE PREDNOSTI PRILIKOM INSTALACIJE

- Pregledan modularni sistem koji se lako montira
- Fleksibilno pogodno za svaku situaciju prilikom ugradnje
- Dva modela kanalice za slobodnu ugradnju ili ugrađivanje u zid
- Tri odvoda: standardni model, model za saniranje i vertikalni model bez sifona
- Pogodno za podnu i zidnu montažu
- Može se konfigurisati jednostavnim skraćivanjem
- Rešetke za tuš kanalice su dostupne u različitim verzijama dizajna

Dodatne informacije nalaze se na:
viega.rs/Advantix

Viega Advantix tuš kanalica

MANJE KOMPONENTI, VIŠE FLEKSI- BILNOSTI PRILIKOM PLANIRANJA

Svaki od dva modela kanalica – za slobodnu ili zidnu ugradnju – može slobodno kombinovati sa svim odvodima, montažnim nožicama, montažnim ramovima i dizajniranim rešetkama. Naravno, rešetke se i naknadno mogu zameniti.

Osnovna kućišta



Osnovno kućište za slobodnu ugradnju
u pet dužina od 750–1200 mm
Model 4982.10



Osnovno kućište ugrađivanje u zid u
pet dužina od 750–1200 mm
Model 4982.20

Odvodi



za visine ugradnje od 95 mm,
Odlivni kapacitet: 0,5–0,55l/s*,
Visina vodenog stuba: 50 mm
(može se skratiti na model za
saniranje), model 4982.92



model za saniranje
za visine ugradnje od 70 mm,
Odlivni kapacitet: 0,4–0,45l/s*,
Visina vodenog stuba: 25 mm
Model 4982.93



vertikalni model
za visine ugradnje od 40 mm,
Odlivni kapacitet: 0,9–1,1l/s*,
Visina vodenog stuba: 50 mm
(moguća je cevna provodnica sa
protivpožarnom zaštitom)
Model 4982.94



vertikalni model,
bez sifona,
sa filterom za prljavštinu,
Odlivni kapacitet kod visine
uspora 10 mm 1,2l/s,
Odlivni kapacitet kod visine
uspora 20 mm 1,2l/s,
Model 4982.83

Montažne nožice



(s gumiranim podesivim
nožicama)
Model 4982.90



Model za saniranje
(s gumiranim podesivim
nožicama)
Model 4982.91

* Izmereno pri nivou vode od 10–20 mm iznad pločice



VAŠI PLUSEVI PRILIKOM PLANIRANJA

- Mali odvod odlične protočnosti obezbeđuje dobro ispiranje i manje intervale čišćenja
- Jednostavno čišćenje odvoda i profila, moguće i sa spiralom za čišćenje
- Dostupno u pet dužina: 750, 800, 900, 1000 i 1200 mm
- Najviši kvalitet pri izboru i pripremi materijala
- Moderan, reduciran dizajn, ugaoni ili zaobljen u matiranoj izvedbi ili visokog sjaja, kao pločica, modul ili staklena izvedba
- Ramovi u izvedbi ugaone konture, okrugle konture ili standardni
- Ispunjava zahteve zvučne zaštite DIN 4109, odnosno VDI 4100
- Viega Advantix cevna provodnica R 120 (pribor) kao optimalno rešenje protivpožarne zaštite kod podplafonskog razvoda

Ram za montažu



Kontura uglasta
Model 4982.30



Kontura okrugla
Model 4982.40



Standardna verzija
sa visinom ugradnje 12 mm
za visine obloge 12–15 mm
Model 4982.45

Dizajnirane rešetke



Visign ER10 ugaona kontura
(matirano ili visoki sjaj)
brušeno, model 4982.50
sjajna, model 4982.51



Visign ER11 okrugla kontura
(matirano ili visoki sjaj)
brušeno, model 4982.60
sjajna, model 4982.61



**Visign ER12 može se obložiti pločicama
bez ivice**
Model 4982.71



Visign ER13 može se obložiti pločicama sa ivicom
Model 4982.70

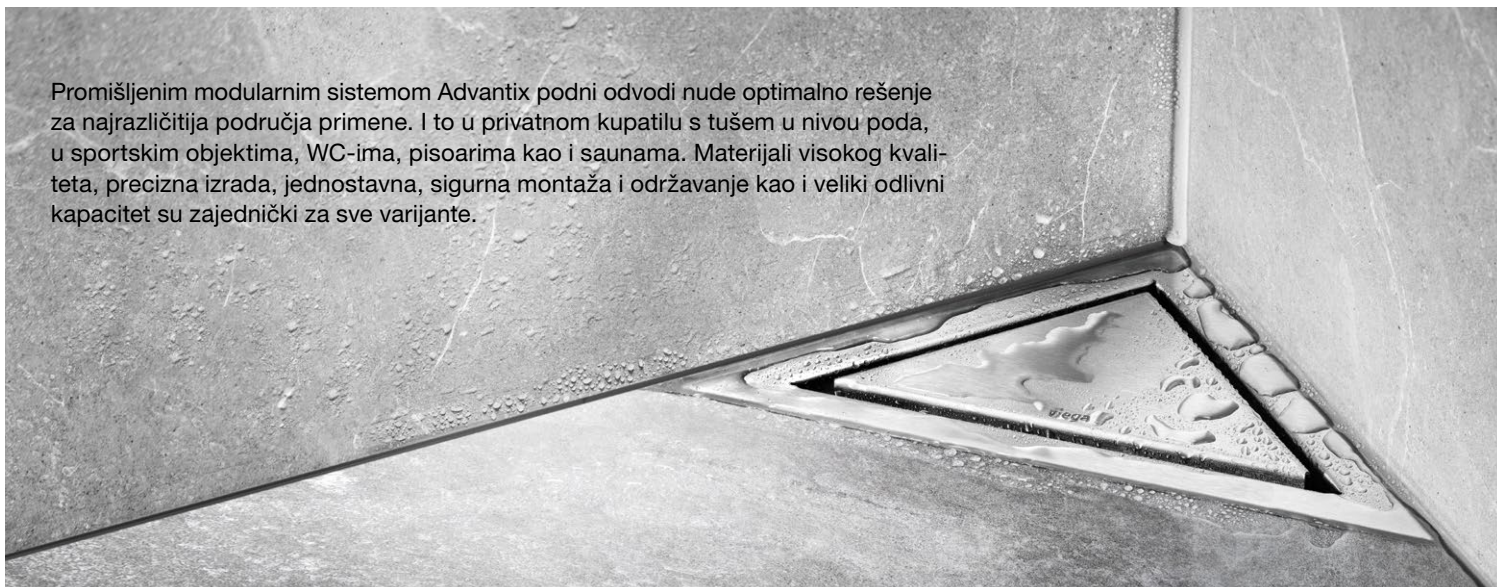


Visign ER14 staklena verzija
(crna ili siva)
Crna, model 4982.80
Svetlo siva, model 4982.81

Viega Advantix kupatilski odvodi

DIZAJNERSKI DETALJI ZA SVAKO KUPATILO, VISOKE PERFORMANSE U SVAKOJ SITUACIJI

Promišljenim modularnim sistemom Advantix podni odvodi nude optimalno rešenje za najrazličitija područja primene. I to u privatnom kupatilu s tušem u nivou poda, u sportskim objektima, WC-ima, pisoarima kao i saunama. Materijali visokog kvaliteta, precizna izrada, jednostavna, sigurna montaža i održavanje kao i veliki odlivni kapacitet su zajednički za sve varijante.



Poboljšani izgled

Omogućiti prolaz organskim formama kroz okruglu dizajniranu rešetku? Ili radije naglasiti uglove i ivice četvrtastom rešetkom? Sa Advantix odvodima nikakav problem. Deo obimnog asortimana

su čak i suptilni povučeni ugaoni odvod. Sve dizajnirane rešetke su izrađene od nerđajućeg čelika visokog kvaliteta, dostupne u različitim varijantama performancije, lake za čišćenje i naročito otporne na opterećenja. Dizajnirane rešetke

koje se mogu obložiti pločicama ili miksmaterijala od stakla i nerđajućeg čelika su pored klasičnih rešetki posebna atrakcija. Ovde je prikazan izbor dizajna iz našeg velikog asortimana.

Moguće dizajnerske varijante



Visign RS11
Model 4962.1/4963.1



Visign RS13
Model 4962.3/4963.3



Visign RS15
Model 4976.30/4976.40



Visign EA1
Model 4972.30/4972.31



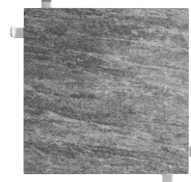
Visign RS2
Model 4928.2/4929.2



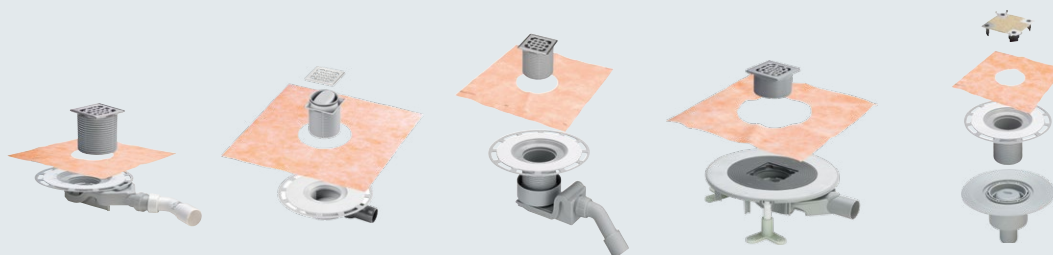
Visign RS4
Model 4928.4/4929.4



Visign RS5
Model 4976.10/4976.20



Advantix nasadnik, za pločice
Model 4932.2



Advantix odvod za kupatila 62 mm (model za saniranje) Model 4980.60/61/63

Advantix odvod za kupatila (sa sigurnosnim zaporom mirisa) Model 4936.4

Advantix odvod za kupatila Model 4927/4927.1

Advantix Top odvod za kupatila Model 4914.20/2

Advantix odvod za kupatila Model 4932.2 + 4925 + 4926.5

| | | | | | |
|--|--------------|--------------|--------------|--------------|------------------------------|
| Nominalna širina | DN 40/50 | DN 50 | DN 40/50 | DN 50 | DN 50 |
| Visina konstrukcije osnovno kućište (gornji rub gotovog poda) | 62 mm | 70 mm | 85–155 mm | 85–120 mm | 20–120 mm (element-nastavak) |
| Odlivni kapacitet kod 10/20 mm visine uspora | 0,5/0,55 l/s | 0,35/0,4 l/s | 0,4/0,55 l/s | 0,75–1,2 l/s | 0,7/0,9 l/s |
| Visina vodenog stuba | 25 mm | 30 mm | 50 mm | 35–50 mm | 50 mm |
| Moguće podešavanje visine vodenog stuba na licu mesta | ne | ne | ne | da | ne |
| Prilagođavanje visine zaptivne prirubnice nakon montaže | ne | ne | da | da | da |
| Neograničena upotreba svih velikih rešetki | ne | ne | ne | da | ne |
| Zvučna izolacija i podno fiksiranje | ne | ne | ne | da | ne |

Viega Advantix kupatilski odvodi

FLEKSIBILNI MODULARNI SISTEM ZA SVA POLJA PLANIRANJA

Advantix asortiman proizvoda već više decenija u kontinuitetu razvijaju naši inženjeri – a rezultat je da za svako plansko mesto preseka u ponudi postoji odgovarajući odvod.



Varijabilna rešenja

Advantix kupatilski odvodi ističu se naročitom fleksibilnošću. Obiman asortiman nudi rešenja za sve zahteve protivpožarne, zvučne zaštite odnosno zaštite od vlage i prilagođava se svim situacijama ugradnje – nezavisno od toga da li otpadna voda treba da se odvodi npr. vodoravno ili uspravno.

Brzo planiranje

Pomoću Advantix konfiguratora na viega.rs pomoću nekoliko klikova može se izabrati pravi odvod: jednostavno i bez gubljenja vremena.

Brojne varijante

Raspoloživi su kompaktni, jednodelni odvodi za hidroizolacioni sloj kao i individualni element-nastavci. Poslednji su

dizajnirani za priključak na različite nivoove zaptivanja kao što je na primer bitumenska izolacija. Za primenu u postojećim odvodima u ponudi su naravno i odvodi kao modeli za saniranje. Kako pored tehnike optički izgled ne bi bio zanemaren, odvodne rešetke se sastoje po izboru od 5 mm debelog nerđajućeg čelika, od stakla, ili se mogu individualno obložiti pločicama.

Zaštita od neprijatnih mirisa

Svi odvodi su tako konstruisani da vodeni stub obezbeđuje sigurnu zaštitu od neprijatnih mirisa. Ukoliko ih prilikom kvalitetne sanacije kupatila ili u hotelima treba što je moguće bolje sprečiti, na raspolaganju su odvodi sa sigurnosnim zatvaračem mirisa kao što je Advantix Top. U slučaju niskog pritiska u odvod-

nom sistemu kod ovog modela potreban vazduh prolazi kroz odvod, a da pritom vodeni stub ne iscuri.

Troškovi i koristi

I kvalitetna arhitektura kupatila se može realizovati ekonomično, kada se planira popločani tuš s odvodom za kupatilo. Odluka se osim toga i vizuelno isplati. Kupatila s jednoobraznom podnom oblogom deluju jasnije, individualnije i veće. Advantix kupatilski odvodi se potvrđuju visokom fleksibilnošću montaže, mogu se sigurno integrisati u hidroizolacioni sloj i lako čistiti.



Advantix Top odvod osiguran od vraćanja barijerom za vodeni stub sa srednjim otvorom za protok i bočnim džepovima.



Odvod protivpožarne zaštite R 120, uspravna odvodna instalacija za ravne instalacione visine i primenu u hidroizolacionom sloju.

i

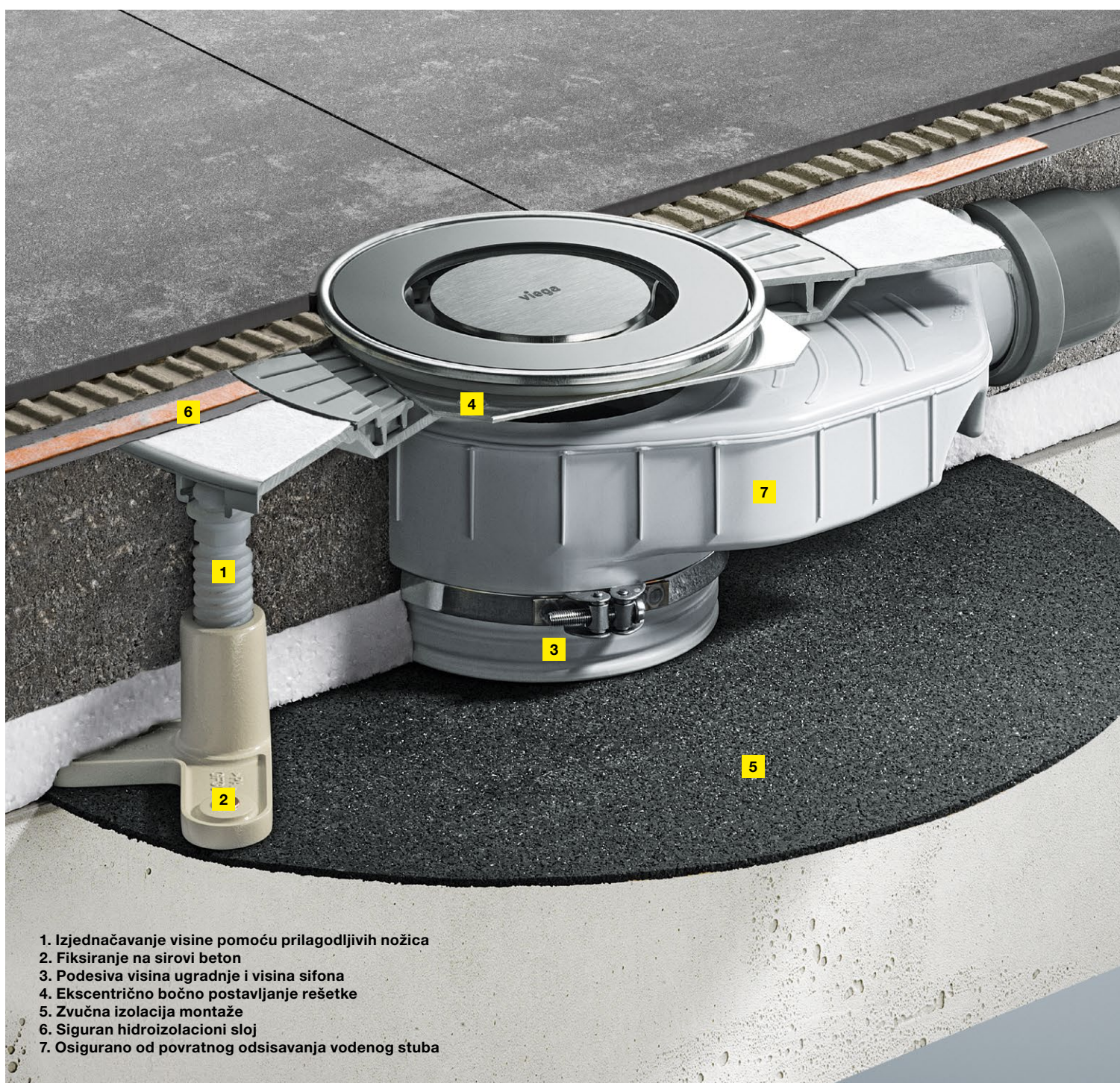
DOKAZANE PREDNOSTI

- Jednostavno planiranje sa Advantix konfiguratorom
- Kompaktni modularni sistem za kvalitetno planiranje kupatila
- Promišljen koncept zaptivanja
- Veoma higijenski, pošto se lako čisti
- Naročito ekonomično i sigurno

Viega Advantix kupatilski odvodi

UGRADNJA I MONTAŽA PRECIZNO PREMA MERI

Instalacija odvoda za kupatilo se mora izvršiti tehnički precizno, prema merama i što je moguće brže. Stoga ne čudi da Advantix kupatilski odvodi upravo prilikom montaže demonstriraju svoju najveću prednost, a potvrđuju se i najvišim kvalitetom materijala i obrade i mnogim korisnim detaljima koji omogućavaju da se ugradnja brzo i sigurno obavi.



1. Izjednačavanje visine pomoću prilagodljivih nožica
2. Fiksiranje na sirovi beton
3. Podesiva visina ugradnje i visina sifona
4. Ekscentrično bočno postavljanje rešetke
5. Zvučna izolacija montaže
6. Siguran hidroizolacioni sloj
7. Osigurano od povratnog odsisavanja vodenog stuba

Fleksibilna montaža

Upravo kod odvoda koji treba da se priključe na zaptivnoj ravni često naknadno dolazi do odstupanja u visini košuljice. Ovde odvodi naknadnim podešavanjem visine zaptivne prirubnice nude nepobedivu prednost pri instalaciji (sl. 1). Jer se odvodno kućište uprkos tome može ranije instalirati na sirovi beton. Osim toga maksimalna visina uspora u odvodu omogućava visoki odlivni kapacitet. Da bi dodatno ubrzao montažu priključka cevi, kućište odvoda sadrži kuglični zglob odnosno priključni luk od 45° – za fleksibilnost u svim pravcima.



Garnitura odvoda laka za čišćenje, model 4927 s fleksibilnim priključnim lukom, za po izboru 40 ili 50 mm dugu priključnu cev.

Brtvljenje

Najkasnije prilikom montaže važi: isplati se kvalitet koji se ogleda kvalitetnim materijalima i najmodernijim proizvodnim procesima. Specijalne prirubnice sa ravnom površinom kao i koncept odvojene zaptivne manžetne garantuju između ostalog najbolje moguće prijanjanje hidroizolacionog sloja (sl. 2).

Top odvod

Advantix Top je opremljen za sve eventualne slučajeve. On se individualno može – i naknadno – prilagoditi visini podne ugradnje i fiksirati kao zvučna zaštita. Osim toga odvod sadrži sifon koji je osiguran povratnog odsisavanja i dozvoljava da se visina vodenog stuba precizno podesi.



Nanos 2. zaptivnog sloja s kombinacijom dve komponente plastika-cementni malter koja je potvrđena u praksi.

i

GRADITE NA KVALITETU

- Lako planiranje pomoću Advantix konfiguratora
- Obimni asortiman za individualna montažna rešenja
- Siguran koncept zaptivanja
- Fleksibilnost kod podešavanja visine i priključka cevi
- Top tehnika koja objedinjuje sve montažne zahteve

Viega garniture za tuš kade i standardne kade

INTELIGENTNA REŠENJA ZA ODVOD, KOJA SE SVUDA POTVRĐUJU

Trend RainSky, talas i XXL glava tuša i dalje traje. Sa garniturom tuš kade, čiji je odlivni kapacitet do 100% prevazilazi standard, to nije problem. Kvalitetna izrada robusnih i pre svega višestruko nagrađivanih dizajniranih poklopaca pretvaraju moderan dizajn kupatila u dečiju igru.





Tehničke prednosti susreću moderan dizajn

Tuš kada je još uvek u mnogim objektima za stanovanje prvi izbor kada se radi o jednostavnim instalacijama komfornog tuša. Tuš kade se u poređenju s popločanim tušem u nivou poda jeftinije i brže instaliraju. One takođe nude prednosti po pitanju higijene zbog površine bez fuga.

Prvi izbor za većinu stanara su kupatila s integrisanom kadom. Ona kupatilo pretvara u wellness prostor gde se čovek na miru može opustiti – srazmerno velika je potražnja za komfornim i atraktivnim garniturama za dovod, odvod i prelivanje za kade.

Viega rešenja za odvod za tuš kade i standardne kade kombinuju tehničke prednosti i izvrstan dizajn. Osim toga jedva da ostavljaju prostora za još želja, kada su u pitanju fleksibilnost i sigurnost prilikom instalacije. Na zahtev su dostupne različite, pa čak i specijalne boje. Ukratko: Viega proizvodi su za sve prvi izbor, koji obezbeđuje najviši kvalitet.

Viega Tempoplex garniture za tuš kade

MAKSIMALNI KOMFOR ZA RAVNE TUŠEVE

Robustan dizajn, jednostavno čišćenje i elegantan izgled u mat crnoj boji čine ovu dobro poznatu tuš garnituru prvim izborom za korisnike. Sa druge strane, zanatlije podjednako sene jednostavnu montažu i visok odlivni kapacitet. Sa novom konstrukcijom su sada na raspolaganju ove – i mnoge druge – prednosti za tuš kade, koje se priključuju sa vertikalnim odvodom na odvodni vod.



i

ARGUMENTI KOJI SE MOGU VIDETI

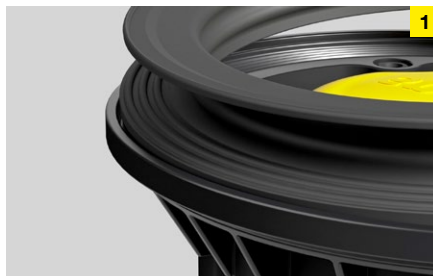
- Idealno za skoro sve tuš kade s odvodom od 90 mm
- Bezvremeno: Poklopci ravnog dizajna
- Sigurna montaža zahvaljujući prirubnicama od nerđajućeg čelika i dvostrukom zaptivanju koje su izrađene od istog materijala kao tehnika spajanja cevi
- Kompaktna konstrukcija i centralni priključak novog Tempoplex odvoda znatno pojednostavljuje montažu
- Odvodni vod se može priključiti u DN 40 i DN 50
- Mali prostor potreban ispod tuš kade
- Poklopac koji se skida i sifon koji se skida za lako čišćenje
- Omogućen pristup odvodu
- Zahvaljujući učvršćivanju u tri tačke, korisnik bezbedno stoji na odvodu



Tempoplex vertikalni
Model 6965

Novi Tempoplex odvod sa vertikalnim priključkom je namenjen za tuš kade sa ispusnim otvorom prečnika 90 mm. Međutim, garnitura za tuš kadu je i pored toga izuzetno kompaktno konstruisana. Visina ugradnje odvodnog kućišta iznosi samo 81 mm, a ukupna dimenzija sa priključkom za cev samo 138 mm.

Vertikalni odvod Tempoplex, model 6965 se jednostavno i brzo montira u tuš kadu:



1
Postaviti zaptivač na zaptivnu površinu odvoda i pritisnuti u žleb.



2
Uvesti odvod odozdo kroz ispusni otvor tuš kade.



Tempoplex
Model 6961



Tempoplex 60
Model 6963

Svi Tempoplex modeli raspolažu dvostrukim zaptivanjem odvoda, robusnom priрубnicom od nerđajućeg čelika i jednim sifonom koji se može skinuti i koji se lako čisti. Tempoplex 60 sa visinom ugradnje od 60 mm i visinom vodenog stuba od 30 mm veoma pogodan za renoviranje.



3
Poravnati odvod, postaviti pričvrsnu priрубnicu na zaptivač i zavrnuti sa odvodnim kućištem.



4
Fiksirati žuto zvono u odvod ...



5
... i postaviti hromirani poklopac na tri zavrtnja.



6
Gotovo!



Tempoplex Plus
Model 6960

Sa posebno optimizovanim karakteristikama protoka, odlivni kapacitet Tempoplex Plus prevazilazi standard za 100%. Sa visokim odlivnim kapacitetom 0,62 l/s, pri visini uspora od samo 15 mm, moguć je odvod i kod uobičajenih kišnih tuševa.

| | Tempoplex | Tempoplex 60 | Tempoplex Plus | Tempoplex vertikalni |
|--|-----------|--------------|----------------|----------------------|
| Visina ugradnje | 80 mm | 60 mm | 90 mm | 81 mm |
| Ø Ispusni otvor | 90 mm | 90 mm | 90 mm | 90 mm |
| Odlivni kapacitet (pri 15 mm visine uspora) | 0,64 l/s | 0,55 l/s | 0,85 l/s | 0,62 l/s |

Viega Domoplex i Varioplex garniture za tuš kade

TRI MODELA ZA VISOKE TUŠ KADE I SVAKI ZAHTEV



Pored male visine ugradnje i brze montaže Domoplex se pre svega potvrđuje izborom uspravnog ispusta ili odvodnog luka od 45° s prečnikom od 40 ili 50 mm.



**Domoplex
Model 6928**



**Domoplex
Model 6928.21**

| | Domoplex | Domoplex vertikalni |
|---|---------------------|---------------------|
| Visina ugradnje | 80 mm | 115 mm |
| Ø Ispusni otvor | 52 mm odn. 65 mm | 52 mm odn. 65 mm |
| Odlivni kapacitet (pri 120 mm visine uspora) | 0,73 l/s | 0,6 l/s |

i

ARGUMENTI KOJI SE MOGU VIDETI

- Odgovara za sve tuš kade sa ispusnim otvorom 52 i 65 mm
- Provereno učvršćivanje sa prirubnicom od plemenitog čelika
- Jednostavno čišćenje zahvaljujući odvojujivom umetku sifona
- Omogućen pristup odvodu
- Poklopac u skladu sa dizajnom



Viega Duoplex sa izvučenom vertikalnom cevi.



Duoplex
Model 6934



Varioplex
Model 6931.45

Dok Duoplex raspolaže teleskopskom vertikalnom cevi, kojom se voda može potisnuti do 75 mm visine, Varioplex za to koristi posebnu vertikalnu cev. Sifon koji se može okretati za 360° pored toga olakšava montažu.

| | Duoplex | Varioplex |
|--|----------|-----------|
| Visina ugradnje | 110 mm | 110 mm |
| Ø Ispusni otvor | 52 mm | 52 mm |
| Odlivni kapacitet (pri 120 mm visine uspora) | 0,65 l/s | 0,53 l/s |



DOBRO JE ZNATI

- Decenijama potvrđeni materijali i tehnika montaže
- Idealno za skoro sve tuš kade s odvodom od 52 mm
- Odlivni kapacitet iznad zahtevane norme
- Mali prostor potreban ispod tuš kade

Viega garniture za kade Multiplex i Rotaplex VANVREMENSKI DIZAJN, INOVATIVNA TEHNIKA

Male visine ugradnje, kvalitetna obrada, odličan dizajn i potvrđeni učinak su samo neke od karakteristika koje ispunjavaju visoke zahteve funkcionalnih garnitura za kade prilikom dizajniranja kupatila.



Multiplex Trio MT5 sa funkcijom dovoda.

Moguće dizajnerske varijante



M5, MT5, R5, RT5



M5, MT5, R5, RT5



M3, MT3, R3, RT3



M9/MT9



Multiplex Trio MT5, za ispusne otvore prečnika 52 mm
Model 6161.50



Rotaplex Trio RT5, za ispusne otvore prečnika 90 mm
Model 6141.60



M9/MT9: Jednostavnim pritiskom dizajnirane rozete može se povećati komfor kupanja i nivo vode.

| | Multiplex odvod i prelivanje | Multiplex Trio dovod, odvod i prelivanje | Rotaplex odvod i prelivanje | Rotaplex Trio dovod, odvod i prelivanje |
|--|------------------------------|--|-----------------------------|---|
| Dubina instalacije | 33 mm | 33 mm | 33 mm | 33 mm |
| Ø Ispusni otvor | 52 mm | 52 mm | 90 mm | 90 mm |
| Dotočni kapacitet (pri 2,5 bara) | ne | 0,33 l/s | ne | 0,33 l/s |
| Odlivni kapacitet (pri 300 mm visine uspora) | 0,92 l/s | 0,92 l/s | 1,25 l/s | 1,25 l/s |
| Prelivni kapacitet (kod visine uspora od 60 mm preko sredine otvora za prelivanje) | 0,63 l/s | 0,63 l/s | 0,63 l/s | 0,63 l/s |
| Dizajnirane rozete | M5, M3, M9 | MT5, MT3, MT9 | R3, R5 | RT3, RT5 |
| Električni pogon sa konusnim ventilima (za priključivanje na Multiplex Trio E) | ne | da | ne | da |

i

NJIHOVE PREDNOSTI NA JEDNOM MESTU

- Tri dizajnerske varijante su kompatibilne sa svim funkcionalnim jedinicama
- Linearno, dotok vode prilagođen dizajnu (samo Trio serija)
- Pokretni sifon s većim kapacitetom odvoda
- Mali prostor zahvaljujući ravnim rozetama i uskim ulivnim elementima
- Dostupno u tri dužine za skoro sve kade i zahteve
- Sa 33 mm dubinom ugradnje pogodno i za uske ivice kade
- Laka montaža zahvaljujući fleksibilnosti na kućištu za prelivanje i optimizirana potezna sajla
- Podesivi regulator mlaza koji se može prilagoditi uslovima prelivanja

Dodatne informacije nalaze se na:
viega.rs/Katalog-Multiplex

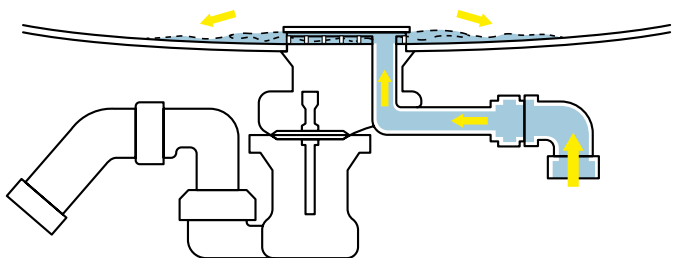
Viega Multiplex Trio F

INOVATIVNO PODNO PUNJENJE ZA NAJVIŠI NIVO KOMFORA

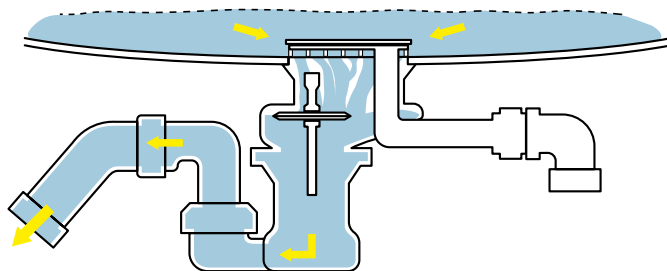
Multiplex Trio F nije samo prava atrakcija. Tiho podno punjenje se gotovo i ne čuje. Dovod i odvod su odvojeni i raspolažu osiguranjem od povratnog toka kao i DVGW- sertifikovanim prekidačem cevi.



Podno punjenje u obliku zraka Multiplex Trio F.



Dovod raspolaže nepovratnom klapnom i prekidačem cevi.



Otvaranjem konusnog ventila (po želji elektronsko upravljanje) voda otiče kao i obično.



**Multiplex Trio F, za ispusne otvore
prečnika 52 mm
Model 6145.4**



**Multiplex Trio F sa motorom
Model 6148.1**

| | Multiplex Trio F/ Multiplex Trio F sa motorom |
|--|--|
| Dubina instalacije | 33 mm |
| Ø Ispusni otvor | 52 mm |
| Dotočni kapacitet (pri 2,5 bara) | 0,33 l/s |
| Odlivni kapacitet (pri 300 mm visine uspora) | 0,85 l/s |
| Prelivni kapacitet (kod visine uspora od 60 mm preko sredine otvora za prelivanje) | 0,63 l/s |
| Električni pogon sa konusnim ventilima (za priključak na MT E-tehnika) | da |

i

PREDNOSTI MULTIPLEX TRIO F

- Skoro bešumno punjenje kade iz poda
- Sa DVGW-sertifikovanim ugradnim prekidačem cevi
- Mali prostor zahvaljujući ravnim rozetama i uskim ulivom
- Jasno razdvajanje dovoda i odvoda
- Ravno kućište od 33 mm, pogodno za moderne kade uskih ivica
- Montažna visina sifona koja štedi prostor (samo 110 mm)
- Različite dužine za skoro sve kade i zahteve u pogledu dizajna
- Laka montaža zahvaljujući fleksibilnom kućištu za prelivanje i optimiziranoj poteznoj sajli
- Pokretni sifon s većim kapacitetom odvoda

Viega Multiplex Trio E

POTPUNO AUTOMATIZOVANO ZA POTPUNU RELAKSACIJU

Sa Viega Multiplex Trio E „Internet inteligentnih uređaja“ ulazi u kupatilo. Inteligentnim upravljačkim elementom može se upravljati preko WLAN i Internet mreže – i kada ste na putu, potpuno jednostavno preko mobilnog telefona, tableta, računara ili notebooka.



Funkcije

Temperatura vode, količina vode i nivo punjenja u kadi mogu se elektronski kontrolisati. Precizno, udobno i čak s mogućnošću da se sve omiljene temperature, visine punjenja i količine individualno memorišu.

Upravljački elementi

Može se montirati brzo i jednostavno na svakom željenom mestu na ivicama zidova, na sopstvenoj platformi ili sa opcionim setom za montažu i izvan kade. Upravljački elementi su dostupni u tri varijante.

Jedinica za mešanje

Mala, fleksibilna, potpuno neprimetna i u svakom trenutku se može bez problema održavati. Jedinica za mešanje se može kombinovati sa svim garniturama za odvod i prelivanje uključujući i dovodnu armaturu Multiplex i Rotaplex.

Upravljanje

Android, iOS ili Windows – pametno daljinsko upravljanje je kompatibilno sa svim mobilnim uređajima. Pristup se vrši preko internet pregledača, bez instalacije aplikacija.



**Multiplex Trio E3 komandni elementi
Model 6146.215**

U upravljačkom elementu od hroma objedinjena su podešavanja temperature i funkcija uključivanja i isključivanja. Dodatno se može regulisati količina dotoka vode.



Element sa displejom koji se može okretati prikazuje individualne postavke, temperaturu vode i količinu dotoka vode. Blagi pritisak na element vodi u korisnički meni s daljim funkcijama.



**Multiplex Trio E2 komandni elementi
Model 6146.2**

Upravljanje se vrši preko dva upravljačka elementa od hroma. Jedan za temperaturu vode uključujući i svetlosni prsten i jedan za funkciju uključivanja i isključivanja.

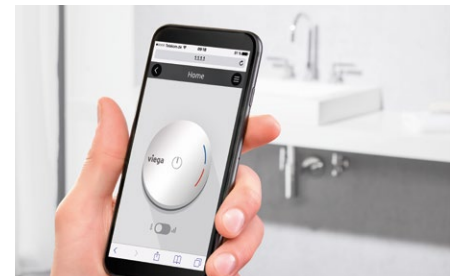


Preko drugog elementa se regulišu količine dotoka vode i prebacivanje na ručni tuš.



**Multiplex Trio E upravljački element
Model 6146**

Sveukupne funkcije kao što su regulacija temperature, količina dotoka vode ili prebacivanje na ručni tuš vrši se preko centralnog elementa za upravljanje.



Multiplex Trio E WLAN modul

Preko mobilnog uređaja pomoću daljinskog upravljača mogu se aktivirati sve funkcije.

i

AUTOMATSKI ZADOBIJA POVERENJE

- Daljinsko upravljanje preko smartphone telefona, tableta, PC ili notebook računara
- Velika sloboda dizajna – za vidljivi deo jedinice za upravljanje potrebno je samo malo mesta
- Montaža na ivici kade ili sa setom za produženje na zidu
- Potpuno automatsko podešavanje temperature vode, količine dovoda, visine punjenja – i kada ste na putu
- Memorijaska funkcija za memorisanje individualnih postavki
- Automatsko punjenje kade kada se pozove memorijaska funkcija
- Naročito siguran zahvaljujući aktivnoj zaštiti od prelijanja
- „Neprimetno“ pozicioniranje tehnike mešanja

Viega sifoni i odvodni ventili

DIZAJN I TEHNIKA KOJI SU SVIM VODAMA OPRANI

Kupatilski nameštaj i umivaonici odražavaju individualni ukus kupca. Novi prostorno prilagodljivi odvod proizvođača Viega omogućava još funkcionalniji odvod čak i u uslovima malog prostora – za još veću slobodu u dizajnu kupatila.





Viega prostorno prilagodljivi odvodi vam omogućavaju da maksimalno efikasno iskoristite prostor u kupatilu.

Viega prostorno prilagodljivi odvodi

NOVA SLOBODA ISPOD VAŠEG UMIVAONIKA

Idealno rešenje za kupatila bez barijera

Umivaonici bez podkonstrukcije takođe omogućavaju i pristup umivaoniku osobama koje koriste invalidska kolica. Povezivanjem prostorno prilagodljivog odvoda, što se može obaviti i kasnije bez problema, kreiraćete rešenje bez prepreka, koje je istovremeno jednostavno za montažu. Jer komplikovana instalacija ugradnog priključka više nije potrebna.

Čišćenje bez demontaže i vlage

Prostorno prilagodljiv odvod proizvođača Viega omogućava čišćenje bez demontaže ili upotrebe alata. U tu svrhu se donji deo sifona u obliku šolje skida pomoću brze stezaljke koja se jednostavno otpušta. Voda se može jednostavno isprazniti iz šolje.



PREDNOSTI PROSTORNO PRILAGODLJIVIH ODVODA

- Minimalna veličina konstrukcije za više mesta ispod umivaonika
- Kompaktan sa dubinom od 57 mm i visinom od 102 mm
- Optimizovani protok odvodnog luka sa povećanim odlivnim kapacitetom
- Prilagođavanje odvodnog luka horizontalno u opsegu od 50–340 mm, vertikalno od 15–310 mm
- Smanjene potrebe za zalihama zahvaljujući fleksibilnom priključivanju na odvodne vodove u DN 32 i DN 40
- Zaptivači spojeva su već izbrizgani pomoću 2K tehnologije
- Novi zavrtnji, jednostavni za montažu



Model 5634.15

Viega Eleganta sifon

EKSTRAVAGANTAN DIZAJN – PREVIŠE LEP DA BI SE SAKRIO U UMIVAONIKU



Moguće dizajnerske varijante



Eleganta
Model 5788



Eleganta set
Model 5788.4



**Sifon u obliku
boce**
Model 5753



Cevni sifon
Model 5611



Sifon
Model 5421



Cevni sifon
Model 5535

Viega odvodni ventili

MIRISI SE BOLJE NE MOGU DRŽATI POD KLJUČEM

Veliki broj rešenja za svako kupatilo

Hromirani mesing visokog sjaja, u obliku boce ili cevi i sve zajedno sa najboljim protočnim karakteristikama i integrisanim čepom za blokadu neprijatnih mirisa: kod sifona se nađe idealno rešenje za svako kupatilo.

Odvodni ventili kojima niko neće odoleti

Viega univerzalni ventili i ventili sa čepom ili ne mogu da se zatvore ili mogu da se naruče s inovativnom „klik-klak“ tehnikom. Zatvaranje i otvaranje se vrši na savremeni način blagim pritiskom na poklopac.



Moguće dizajnerske varijante



Ventil sa čepom
Visign V1
Model 5432/5433



Ventil sa čepom
Visign V1
Model 5430/5431



Univerzalni ventil
Visign V1
Model 5438/5439



Univerzalni ventil
Visign V1
Model 5439.5



Univerzalni
ventil
Model 5125



Univerzalni
ventil
Model 5121



ŠTA BI PROFESIONALAC TREBALO DA ZNA

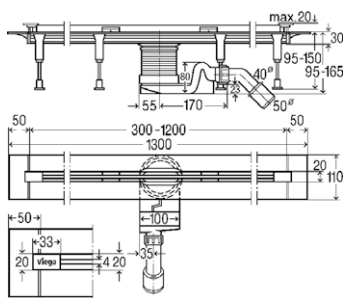
- Visokokvalitetan dizajn
- Jednostavna i brza montaža
- Dugovečna hrom-površina
- Zaptivni materijal koji se milionima puta dokazao u tehnici cevnih spojeva

Dodatne informacije nalaze se na:
viega.rs/Katalog-Ventili

Viega odvodna tehnika u kupatilu

ASORTIMAN

Obimnim asortimanom za odvod u kupatilu Viega zaista nudi za svako područje tehniku visokog kvaliteta i nagrađivan dizajn. Od garnitura za kade preko tuš kanalicu i zidnih odvoda, odvoda za tuš kade i umivaonike ili kupatilskih i podnih odvoda. Naravno, uvek s posebnim akcentom na najvišu fleksibilnost, kvalitet i učinak.



Advantix Vario tuš kanalicu

za hidroizolacioni sloj
od plastike

Osnovno kućište, model 4965.10

Rešetka s prorezima, brušena, model 4965.30

Visina ugradnje od 95 mm

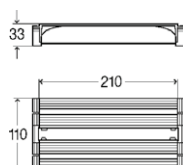
Visina vodenog stuba 50 mm

Odvod DN 40/50

opciono model za saniranje,

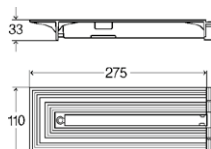
Osnovno kućište, model 4966.10

dostupno u varijantama sjajno, brušeno, crno i
belo



Advantix Vario spojni element

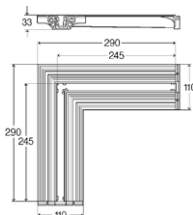
za spajanje dve tuš kanalice
Model 4965.12



Advantix Vario set krajnjih zatvarača

za produžetak Advantix Vario osnovne kućišta
Model 4965.16

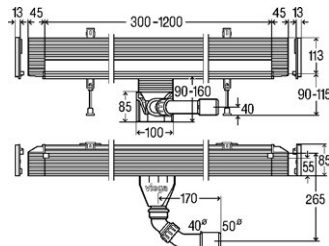
opciono model za saniranje, model 4966.16



Advantix Vario spojni element 90°

za spajanje dve tuš kanalice
Model 4965.14

opciono model za saniranje, model 4966.14

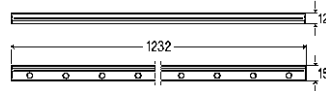
**Advantix Vario zidni odvod**

za hidroizolacioni sloj
od plastike
Osnovno kućište, model 4967.10
Rešetka s prorezima, brušena, model 4967.30

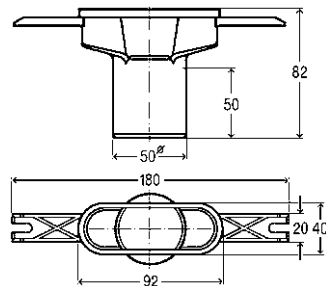
Visina ugradnje od 90 mm
Visina vodenog stuba 50 mm
Odvod DN 40/50

opciono model za saniranje,
Osnovno kućište, model 4968.10

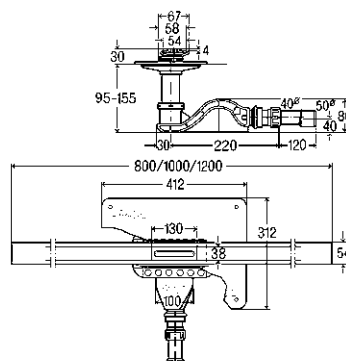
dostupno u varijantama sjajno, brušeno, crno i
belo



Advantix Vario-Završna lajsna za pločice
za Advantix Vario i Advantix Vario zidni odvod
od nerđajućeg čelika
Model 4982.84

**Advantix Vario odvod tuš kanalice**

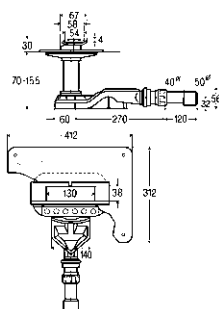
vertikalna
bez sifona
Model 4965.79

**Advantix Cleviva tuš kanalice**

sa Advantix uloškom Visign C1
za hidroizolacioni sloj
Vidljivi delovi od plemenitog čelika
Dužina 800, 1000, 1200 mm
Model 4981.10

Visina ugradnje od 95 mm
Visina vodenog stuba 50 mm
Odvod DN 40/50

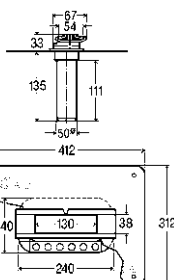
opciono model za saniranje,
Model 4981.11

**Advantix Cleviva tuš kanalice**

za hidroizolacioni sloj
od plastike
Osnovno kućište, model 4981.80

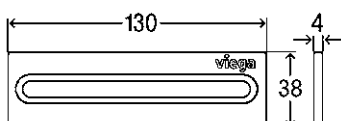
Visina ugradnje od 95 mm
Visina vodenog stuba 50 mm
Odvod DN 40/50

opciono model za saniranje,
Osnovno kućište, model 4981.81



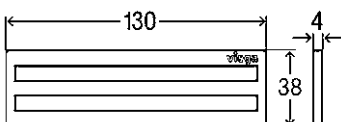
Advantix Cleviva odvod tuš kanalice
vertikalan
za hidroizolacioni sloj
od plastike
Osnovno kućište, model 4981.90

Visina ugradnje od 25 mm
bez sifona
Odvod DN 50



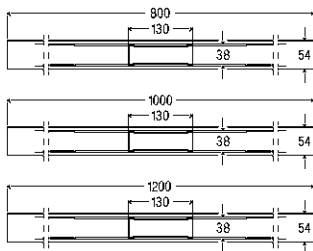
Advantix Cleviva uložak tuš kanalice
Visign C1
Jednostruki otvor za uliv
od nerđajućeg čelika
Model 4981.50

Boje zlata, šampanjac, boja bakra/zlata i crna



Advantix Cleviva uložak tuš kanalice
Visign C2
Dvostruki otvor za uliv
od nerđajućeg čelika
Model 4981.60

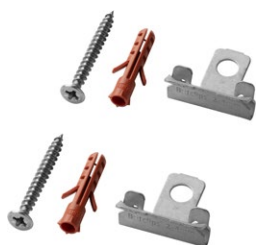
Boje zlata, šampanjac, boja bakra/zlata i crna



Advantix Cleviva profil tuš kanalice
od nerđajućeg čelika

Dužina 800 mm, model 4981.30
Dužina 1000 mm, model 4981.31
Dužina 1200 mm, model 4981.32

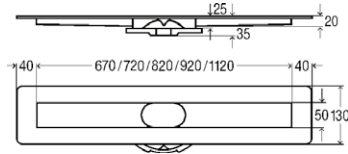
Boje zlata, šampanjac, boja bakra/zlata i crna



Advantix Cleviva pričvrсни set za tuš kanalicu
Model 4981.89



Advantix element za zvučnu izolaciju
otporan na starenje i trajno elastičan
zaštita od buke ispitana prema DIN 4109-2016 i
VDI 4100
Model 4914.90

**Advantix tuš kanalicu (modularni sistem)**

za hidroizolacioni sloj od nerđajućeg čelika

zaptivna prirubnica obložena peskom

Osnovno kućište, model 4982.10

Sifon, model 4982.92

Set prilagodljivih nožica, model 4982.90

Rešetka ER10 mat, model 4982.50

Visina ugradnje od 95 mm

Visina vodenog stuba 50 mm

Odvod DN 40 s prelaznim komadom na DN 50

opciono sifon

uspravan, model 4982.94

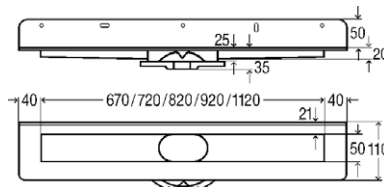
Saniranje, model 4982.93

vertikalno, bez sifona

Model 4982.83

Set prilagodljivih nožica saniranje,

model 4982.91

**Advantix tuš kanalicu zid****(modularni sistem)**

za hidroizolacioni sloj od plemenitog čelika, peskarena zaptivna

prirubnica

Osnovno kućište, model 4982.20

Sifon, model 4982.92

Set prilagodljivih nožica, model 4982.90

Rešetka ER11 mat, model 4982.60

Visina ugradnje od 95 mm

Visina vodenog stuba 50 mm

Odvod DN 40 s prelaznim komadom na DN 50

opciono sifon

uspravan, model 4982.94

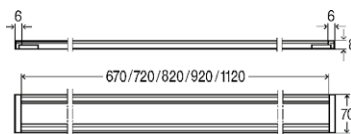
Saniranje, model 4982.93

vertikalno, bez sifona,

Model 4982.83

Set prilagodljivih nožica saniranje,

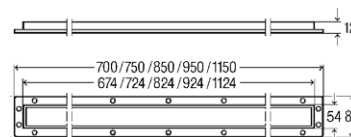
model 4982.91

**Advantix ram za montažu**

Ugaona kontura, model 4982.30

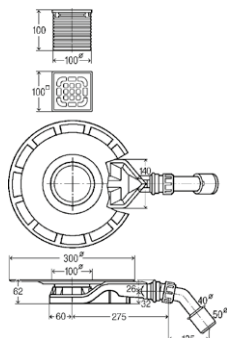
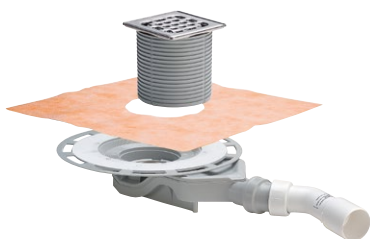
opciono okrugla kontura

Model 4982.40

**Advantix ram za montažu**

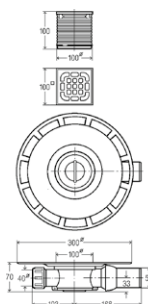
Standard

Model 4982.45



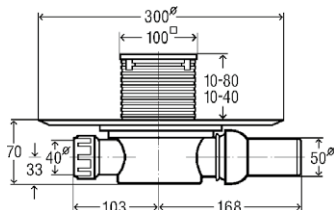
Advantix odvod za kupatila 62 mm
za hidroizolacioni sloj
Model 4980.61

Visina ugradnje od 62 mm (odvod za saniranje)
Nasadnik sa okvirom od nerđajućeg čelika i rešetke
Visina vodenog stuba 25 mm
Odvod DN 40/50



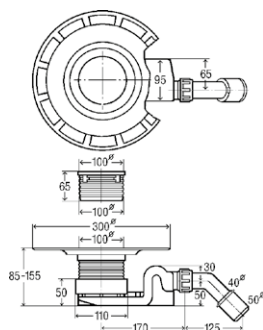
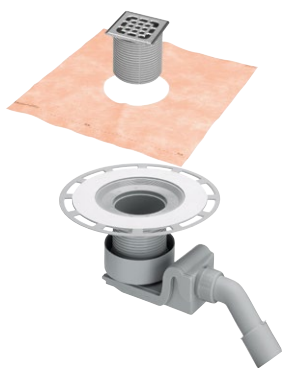
Advantix odvod za kupatila 70 mm
za hidroizolacioni sloj
Model 4939

Visina ugradnje od 70 mm
Nasadnik sa okvirom od nerđajućeg čelika i rešetke
Visina vodenog stuba 30 mm
Odvod DN 50



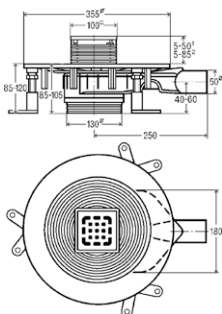
Advantix odvod za kupatila 70 mm
sa sigurnosnim zaporom mirisa
za hidroizolacioni sloj
Model 4936.4

Rešenje sa zaštitom od neprijatnih mirisa
Visina ugradnje od 70 mm
Nasadnik sa okvirom od plastike ili nerđajućeg čelika i rešetke
Visina vodenog stuba 30 mm
Odvod DN 50



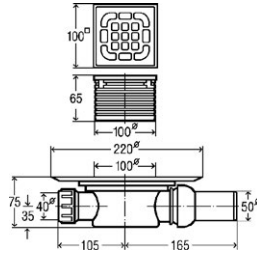
Advantix odvod za kupatila 85 mm
za hidroizolacioni sloj
Model 4927

Visina ugradnje od 85 mm
Nasadnik sa okvirom od nerđajućeg čelika i rešetke
Visina vodenog stuba 50 mm
Odvod DN 40/50



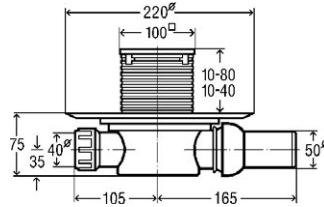
Advantix Top odvod za kupatila 85 mm
za hidroizolacioni sloj
Model 4914.20

Visina ugradnje od 85 mm
Nasadnik sa okvirom od plastike ili nerđajućeg čelika i rešetke
Vodeni stub je osiguran od povratnog toka i može se prilagodavati od 35–50 mm
Odvod DN 50



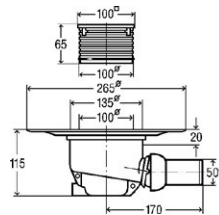
Advantix odvod za kupatila
za konvencionalno zaptivanje
Model 4935.1

Visina ugradnje od 75 mm
Nasadnik sa okvirom od plastike i rešetke od
nerđajućeg čelika
Visina vodenog stuba 30 mm
Odvod DN 50



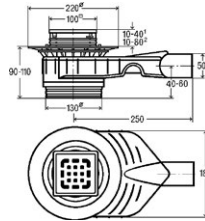
Advantix odvod za kupatila sa zaštitom od neprijatnih mirisa
za konvencionalno zaptivanje
Rešenje sa zaštitom od neprijatnih mirisa
Model 4936.2

Visina ugradnje od 75 mm
Nasadnik sa okvirom po izboru s rešetkom od
nerđajućeg čelika
Visina vodenog stuba 30 mm
Odvod DN 50



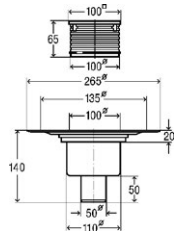
Advantix odvod za kupatila
za konvencionalno zaptivanje
Model 4921.76

Visina ugradnje od 115 mm
Nasadnik sa okvirom od plastike i rešetke od
nerđajućeg čelika
Visina vodenog stuba 50 mm
Odvod DN 50



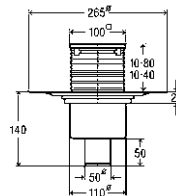
Advantix Top odvod za kupatila
za konvencionalno zaptivanje
Model 4914.10

Visina ugradnje od 90 mm
Nasadnik sa okvirom od plastike ili nerđajućeg
čelika i rešetke
Vodeni stub je osiguran od povratnog toka i
može se prilagođavati od 35–50 mm
Odvod DN 50



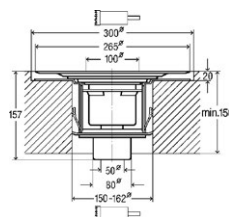
Advantix odvod za kupatila
za konvencionalno zaptivanje
Model 4926

Visina ugradnje od 0 mm (bu nivou poda)
Nasadnik sa okvirom od plastike i rešetke od
nerđajućeg čelika
Visina vodenog stuba 50 mm
Odvod DN 50



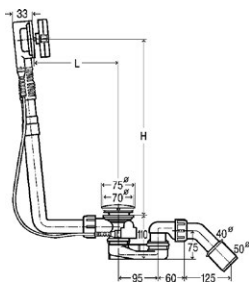
Advantix odvod za kupatila sa zaštitom od neprijatnih mirisa
za konvencionalno zaptivanje
Rešenje sa zaštitom od neprijatnih mirisa
Model 4936.3

Visina ugradnje od 0 mm (bu nivou poda)
Nasadnik sa okvirom od plastike
Visina vodenog stuba 30 mm
Odvod DN 50



Advantix odvod za kupatila R 120
(Klasa otpornosti na požar F30–F120)
Model 4926.20

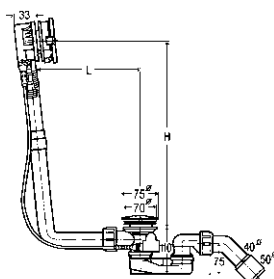
Visina ugradnje od 0 mm (bu nivou poda)
Visina vodenog stuba 50 mm
Odvod DN 50
opciono rešetka od nerđajućeg čelika
sa okvirom od plastike, model 4934.1
sa okvirom od nerđajućeg čelika, model 4934.2



Multiplex odvod/preliv

Visign M5
Model 6162.45

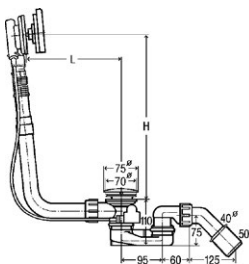
Visina vodenog stuba 50 mm
Ispust DN 40/50
L 100–260, H 180–400



Multiplex Trio odvod/preliv

za dovod vode preko prelivnog kućišta
Visign MT5
Model 6161.50

Visina vodenog stuba 50 mm
Ispust DN 40/50
L 100–260, H 180–400

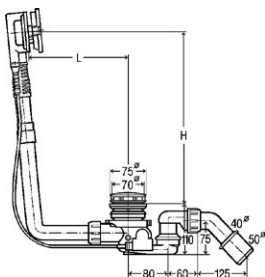


Multiplex Trio odvod/preliv

za dovod vode preko prelivnog kućišta
s povećanjem nivoa vode plus 5 cm
Visign MT9
Model 6170.10

Visina vodenog stuba 50 mm
Ispust DN 40/50
L 100–260, H 180–400

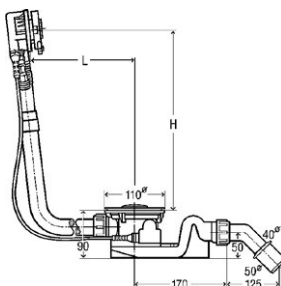
Dostupno i kao Multiplex
Model 6171.10



Multiplex Trio F odvod/preliv

za dovod vode preko odvodnog kućišta
Model 6145.4

Visina vodenog stuba 50 mm
Ispust DN 40/50
L 100–260, H 180–350

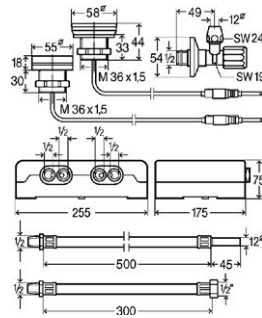


Rotaplex Trio odvod/preliv

za dovod vode preko prelivnog kućišta
Visign RT5
Model 6141.62
Garnitura za opremanje model 6141.01

Visina vodenog stuba 50 mm
Ispust DN 40/50
L 150–400, H 180–430

Dostupno i kao Rotaplex
Model 6142.32
Garnitura za opremanje model 6141.01

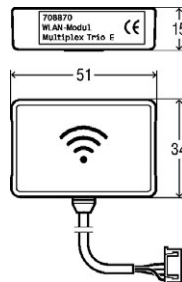


Multiplex Trio E3 armatura
elektronski regulisana mešalica
s dva upravljačka elementa
Model 6146.215

hromirani upravljački element
Hromirani element sa displejom sa staklenom površinom

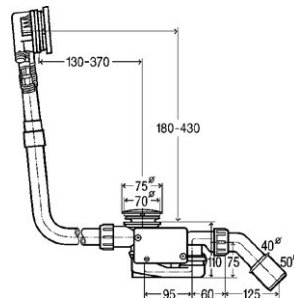
Dostupno i sa jednim upravljačkim elementom
Model 6146

Dostupno i sa dva upravljačka elementa
Model 6146.2



Multiplex Trio E WLAN modul

za daljinsko upravljanje Multiplex Trio E preko
mobilnih uređaja (Android, iOS, Windows)
direktno ili preko interneta
Model 6146.224

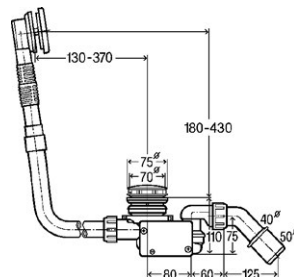


Multiplex Trio odvod/preliv

za dovod vode preko prelivnog kućišta
aktivacijom konusnog ventila električno
Model 6175.1

Visina vodenog stuba 50 mm
Ispust DN 40/50

Dostupno i kao Rotaplex Trio
Model 6175.2

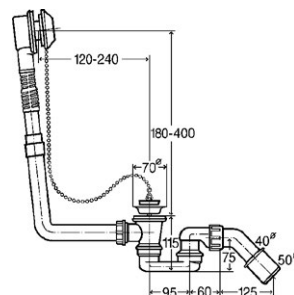


Multiplex Trio F odvod/preliv

za dovod vode preko odvodnog kućišta
aktivacijom konusnog ventila električno
Model 6148.1

Visina vodenog stuba 50 mm
Ispust DN 40/50

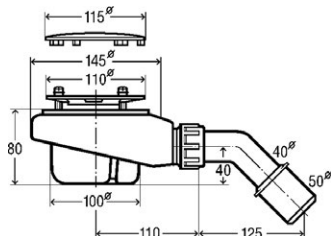
Dostupno i kao Rotaplex Trio verzija
Model 6148.2



Citaplex odvod/preliv

Rozeta od nerđajućeg čelika
Model 6176.45

Visina vodenog stuba 50 mm
Ispust DN 40/50



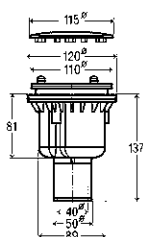
Tempoplex odvod

za tuš odvođe sa ispusnim otvorom \varnothing 90 mm sa hromiranim poklopcem
Pričvrtna prirubnica od nerđajućeg čelika
Model 6961

Visina vodenog stuba 50 mm
Ispust DN 40/50

Dostupno i kao uspravna verzija
Model 6962

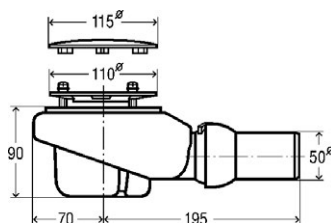
Takođe dostupno i kao Tempoplex 60 sa BH od 60 mm



Tempoplex odvod

za tuš kade sa ispusnim otvorom prečnika \varnothing 90 mm sa vertikalnim odvodom i hromiranim poklopcem
Pričvrtna prirubnica od nerđajućeg čelika
Model 6965

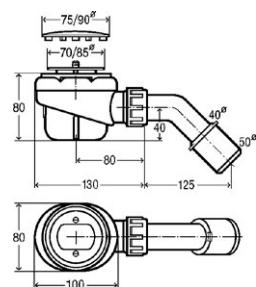
Visina vodenog stuba 50 mm
Ispust DN 40/50



Tempoplex Plus odvod

veliki odlivni kapacitet
za tuš odvođe sa ispusnim otvorom \varnothing 90 mm sa hromiranim poklopcem
Pričvrtna prirubnica od nerđajućeg čelika
Model 6960

Visina vodenog stuba 60 mm
Ispust DN 50

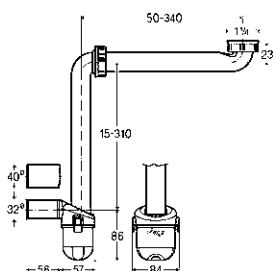


Domoplex odvod

za tuš odvođe sa ispusnim otvorom \varnothing 52 mm sa hromiranim poklopcem
Pričvrtna prirubnica od nerđajućeg čelika
Model 6928

Visina vodenog stuba 50 mm
Ispust DN 40/50

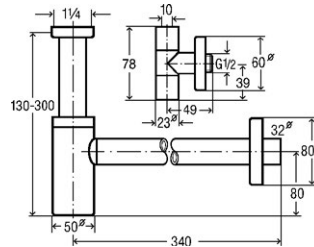
Dostupno i kao uspravna verzija
Model 6921



Sifon

za nadzidnu montažu u kupatilskom nameštaju šteti prostor i prilagodljiv po visini sa uklonjivom šoljom
Model 5634.15

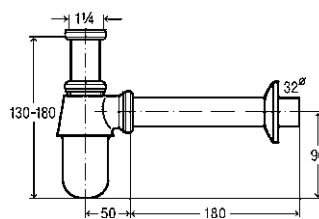
Visina vodenog stuba 50 mm
Ispust DN 32/40



Eleganta set 1 – Sifon u obliku boce
sa Eleganta ugaonim ventilima
hromirani mesing
Model 5788.4

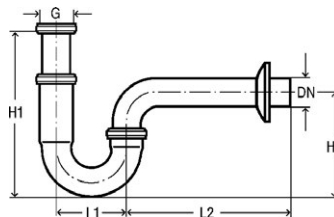
Visina vodenog stuba 50 mm
Priključak DN 32 mm

Dostupno i bez ugaonih ventila
Model 5788



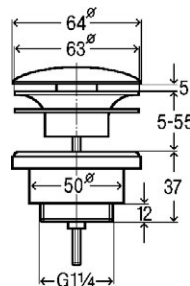
Sifon u obliku boce
hromirani mesing
Model 5753

Visina vodenog stuba 50 mm
Priključak DN 32 mm



Cevni sifon
hromirani mesing
Model 5611

Visina vodenog stuba 50 mm
Priključak DN 32 mm
L1 75, L2 170, H1 140–190, H2 110 mm

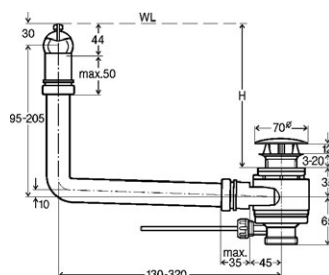


Univerzalni ventil

Visign V1
sa okruglim poklopcem sa „klik-klak“ tehnikom
zatvaranja
Priključak 1/4
Model 5439

Dostupno i kao četvrtasti poklopac
Model 5441

Dostupno i u raznim drugim izvedbama



Odvod/preliv

sa integrisanom funkcijom prelivanja
za umivaonik bez prelivanja
Priključak 1 1/4
Model 5420.1



Viega GmbH & Co. KG

Viega Platz 1
57428 Attendorn
Nemačka

Telefon +49 (0) 2722 61-1299

viega.com

Predstavništvo Viega d.o.o.

Dositejeva 1a
11000 Beograd

Telefon +381 (0) 63 384 054

stevo.parojic@viega.rs
viega.rs

