

Viega Visign katalog 2022/2023

Tehnologija, dizajn i komfort za
vaše kupatilo.



NAPOMENA

Izazovi za HVAC industriju su veliki: Izgradnja i renoviranje stanova, kao i dosledna ušteda resursa u svim oblastima su dominantne teme u narednih nekoliko godina. Zahvaljujući našim inovacijama proizvoda, olakšavamo vam svakodnevni rad.

Obimne sertifikacije dokazuju visoke standarde kvaliteta: Sistem upravljanja kvalitetom (u skladu sa DIN EN ISO 9001) sertifikovan je podjednako kao i sistem upravljanja energijom (u skladu sa DIN EN ISO 50001) i sistem upravljanja životnom sredinom (u skladu sa DIN EN ISO 14001).

Slike i podaci u ovim podlogama su neobavezni. Zadržavamo pravo na buduća poboljšanja. Podaci o materijalima

odnose se na delove koji su u dodiru s vodom. Jedinica prikazanih dimenzija je mm ili Zoll.

PJ = predpakovane jedinice.

Pojam „Viega” koji se koristi na internet stranici odnosi se, zavisno od konteksta, na jedno društvo grupe Viega, ili na brand Viega. Pojedina privredna društva preduzeća Viega su pravno posebne i samostalne jedinice i kao takva deluju samostalno. Zato ne treba za nužno smatrati da pojam „Viega” upućuje na određeno privredno društvo.

Marta 2022.



SADRŽAJ

4

Viega Prevista Dry

12

Viega Prevista Pure



14

Viega Visign potisne ploče

32

Viega Visign potisne ploče pisoara

36

Viega Advantix Cleviva



44

Viega Advantix Vario

52

Viega Advantix kupatilski i podni odvodi

58

Viega odvodi za kadu



68

Viega odvodi za tuš kade

70

Viega odvodi za umivaonike

Viega Prevista Dry

SLEDEĆA GENERACIJA PREDZIDNE TEHNIKE.

Jednostavna instalacija, maksimalna sloboda dizajna: svo naše iskustvo i vaše ideje pretočili smo u razvoj našeg novog predzidnog sistema. Rezultat je Viega Prevista: nova generacija predzidne tehnike. Ona štedi radno vreme, a vama i vašim klijentima nudi optimalan nivo udobnosti.

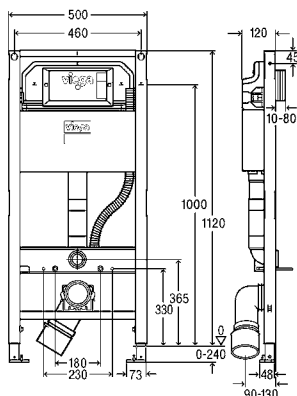
i

PREGLED SVIH PREDNOSTI

- Jedan vodokotlić, tri primene
- Pojedinačna montaža na zid, montaža u noseću konstrukciju kupca ili mokra konstrukcija
- Element okvira 40 x 40 mm, veoma stabilan
- Pogodan za sva privatna i javna područja
- Zadovoljava opšte standarde protivpožarne zaštite

Saznajte više:
viega.rs/Prevista



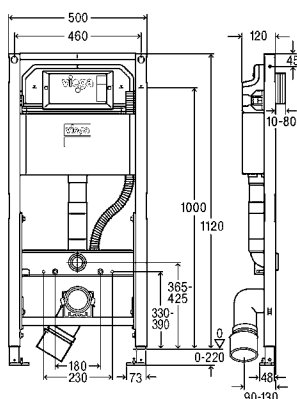


Prevista Dry-WC-element sa priključkom za tuš-WC 1120 mm

- opciono se može dodatno naručiti Prevista Dry-podesiva garnitura za WC keramiku sa malom nalegajućom površinom (<17 cm) model 8570.37
- za predzidnu montažu potrebno je posebno naručiti: Prevista Dry-pričvrсни set model 8570.36
- čelik, PE
- kompatibilno sa svim Prevista potisnim pločama za WC, integracija u Prevista Dry Plus, dvokoličinska tehnika ispiranja, bez pregrada

Model 8522

GV	B	PJ	Artikal
1120	500	1/15	771 980



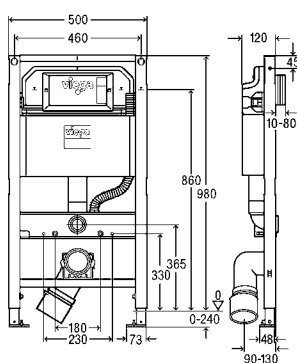
Prevista Dry-WC-element prilagodljiva visina keramike sa priključkom za tuš-WC 1120 mm

- opciono se može dodatno naručiti Prevista Dry-podesiva garnitura za WC keramiku sa malom nalegajućom površinom (<17 cm) model 8570.37
- za predzidnu montažu potrebno je posebno naručiti: Prevista Dry-pričvrсни set model 8570.36
- čelik, PE
- kompatibilno sa svim Prevista potisnim pločama za WC, integracija u Prevista Dry Plus, varijabilno prilagodljiva visina keramike, dvokoličinska tehnika ispiranja, bez pregrada

Model 8521

GV	B	HA	PJ	Artikal
1120	500	330-390	1/15	771 997

HA = visinski podesivo

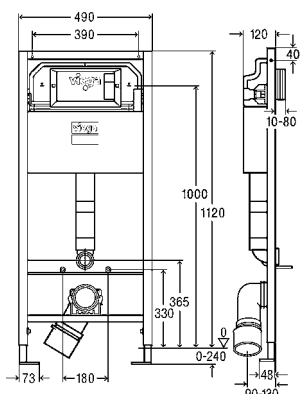


Prevista Dry-WC-element sa priključkom za tuš-WC 980 mm

- opciono se može dodatno naručiti Prevista Dry-podesiva garnitura za WC keramiku sa malom nalegajućom površinom (<17 cm) model 8570.37
- za predzidnu montažu potrebno je posebno naručiti: Prevista Dry-pričvrсни set model 8570.36
- čelik, PE
- kompatibilno sa svim Prevista potisnim pločama za WC, integracija u Prevista Dry Plus, dvokoličinska tehnika ispiranja, bez pregrada

Model 8530

GV	B	PJ	Artikal
980	500	1/15	772 000

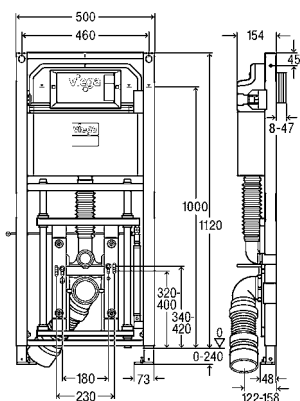


**Prevista Dry-WC-element
varijanta za objektnu gradnju
1120x490 mm**

- nije pogodno za sledeće komponente ili namene: Prevista Dry Plus
- za predzidnu montažu potrebno je posebno naručiti: Prevista Dry-pričvrсни set model 8180.73
- čelik, PE
- kompatibilno sa svim Prevista potisnim pločama za WC, dvokoličinska tehnika ispiranja

Model 8524

GV	B	PJ	Artikal
1120	490	1/15	771 973



**Prevista Dry-WC-element
korisnik može pritiskom na dugme individualno prilagoditi
visinu keramike
1120 mm**

- samo u kombinaciji sa Prevista WC-pokrivna ploča model 8570.39
- za predzidnu montažu potrebno je posebno naručiti: Prevista Dry-pričvrсни set model 8570.36
- čelik, PE
- kompatibilno sa svim Prevista potisnim pločama za WC, integracija u Prevista Dry Plus, korisnik može pritiskom na dugme individualno prilagoditi visinu keramike, dvokoličinska tehnika ispiranja, bez pregrada
- bez: pokrивna ploča

Model 8521.32

GV	B	IVB	PJ	Artikal
1120	500	340-420	1/4	772 024

IVB = individualno prilagođavanje



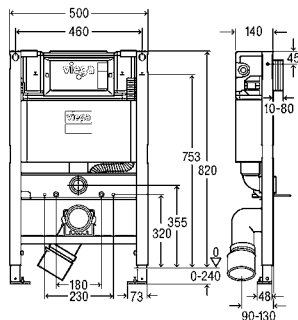
Prevista WC-pokrivna ploča

- odgovara za sledeće komponente ili namene: Prevista Dry-WC-element model 8521.32
- staklo

Model 8570.39

L	B	s	Izvedba	PJ	Artikal
560	490	6	providno bela	1	775 841



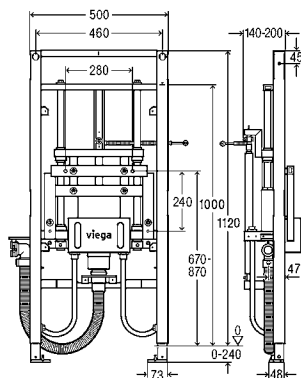


Prevista Dry-WC-element sa priključkom za tuš-WC 820 mm

- opciono se može dodatno naručiti Prevista Dry-podesiva garnitura za WC keramiku sa malom nalegajućom površinom (<17 cm) model 8570.37
- za predzidnu montažu potrebno je posebno naručiti: Prevista Dry-pričvrtni set model 8570.36
- čelik, PE
- kompatibilno sa svim Prevista potisnim pločama za WC, integracija u Prevista Dry Plus, dvokoličinska tehnika ispiranja, aktiviranje sa prednje ili sa gornje strane, bez pregrada

Model 8533

GV	B	PJ	Artikal
820	500	1/15	772 017



Prevista Dry-Element za umivaonik korisnik može pritiskom na dugme individualno prilagoditi visinu keramike 1120 mm

- za sledeće komponente ili namene: umivaonik bez pregrade sa jednoručnom armaturom, umivaonik sa jednoručnom armaturom
- samo u kombinaciji sa pokrivna ploča za umivaonik model 8570.45
- za predzidnu montažu potrebno je posebno naručiti: Prevista Dry-pričvrtni set model 8570.36
- čelik
- integracija u Prevista Dry Plus, bez pregrada
- bez: pokrivna ploča

Model 8535.32

GV	B	IVB	PJ	Artikal
1120	500	200	1/5	776 213

IVB = individualno prilagođavanje

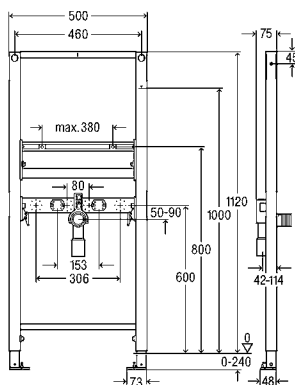


Pokrivna ploča za umivaonik

- odgovara za sledeće komponente ili namene: Prevista Dry-element za umivaonik model 8535.32
- staklo

Model 8570.45

L	B	s	Izvedba	PJ	Artikal
780	720	6	staklo, bela	1	785 536



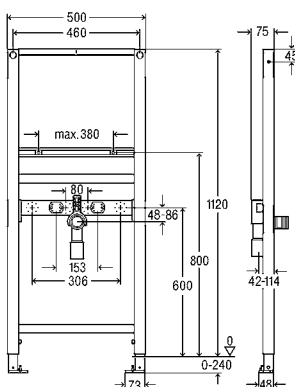
Prevista Dry-Element za umivaonik 1120 mm

priključci prilagodljive visine

- za sledeće komponente ili namene: umivaonik sa jednoručnom armaturom
- za predzidnu montažu potrebno je posebno naručiti: Prevista Dry-pričvrсни set model 8570.36
- čelik
- integracija u Prevista Dry Plus

Model 8535

GV	B	PJ	Artikal
1120	500	1/10	776 183



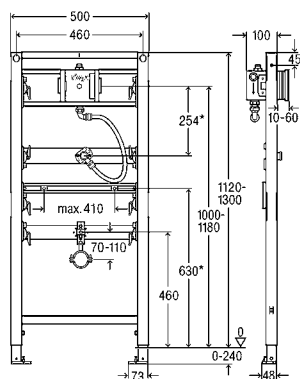
Prevista Dry-Element za umivaonik fiksirani priključci

1120 mm

- za sledeće komponente ili namene: umivaonik sa jednoručnom armaturom
- za predzidnu montažu potrebno je posebno naručiti: Prevista Dry-pričvrсни set model 8570.36
- čelik
- integracija u Prevista Dry Plus

Model 8538

GV	B	PJ	Artikal
1120	500	1/10	789 329

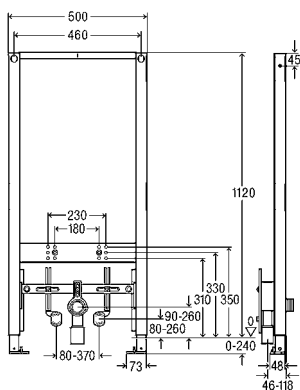


Prevista Dry-Element za pisoar
univerzalni priključak vode
1120–1300 mm

- za sledeće komponente ili namene: univerzalni priključak vode
- za predzidnu montažu potrebno je posebno naručiti: Prevista Dry-pričvrсни set model 8570.36
- čelik
- kompatibilno sa svim Prevista potisnim pločama za pisoar, integracija u Prevista Dry Plus

Model 8560.32

GV	B	PJ	Artikal
1120–1300	500	1/12	776 411



Prevista Dry-Element za bide
1120 mm

- za sledeće komponente ili namene: viseći bide
- za predzidnu montažu potrebno je posebno naručiti: Prevista Dry-pričvrсни set model 8570.36
- čelik
- integracija u Prevista Dry Plus

Model 8568

GV	B	PJ	Artikal
1120	500	1/10	776 442



**Prevista Dry-Pričvrсни set
univerzalna izvedba**

- za sledeće komponente ili namene: pričvršćenje Prevista Dry elemenata, pojedinačna montaža direktno na konstrukciju građevine, ugaona montaža na masivnom ili montažnom zidu
- prilagodljiva dubina 120–200 mm, mogućnost pričvršćenja oplate
- odgovara za sledeće komponente ili namene: montažna šina model 8001

Model 8570.36

AS	PJ	Artikal
2	1	776 619

AS = broj komada u setu



Prevista Dry-Pričvrсни set

- za sledeće komponente ili namene: pojedinačno montiranje Prevista Dry elemenata na masivni zid

Model 8573

M	AS	PJ	Artikal
8	2	1	776 626

AS = broj komada u setu

Viega Prevista Pure

PRVI IZBOR ZA MOKRU KONSTRUKCIJU: PREVISTA PURE.

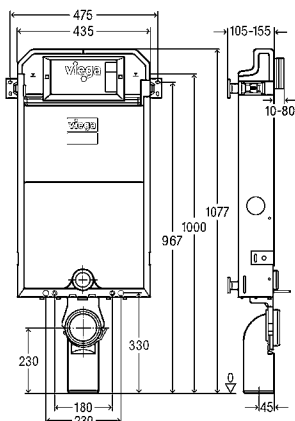
Najsavremenija predzidna tehnika u kombinaciji sa isprobanim i proverenim metodama: sa Prevista Pure i novim vodokotličem, mogu se napraviti prilagođene, visokokvalitetne, izdržljive instalacije mokre konstrukcije.

i

PREGLED SVIH PREDNOSTI

- Predzidni elementi savršeno usklađeni sa zahtevima mokre konstrukcije
- WC-blokovi u opciji visine 1.077 mm i 820 mm
- Podešavanje prilagodljive dubine WC-blokova
- WC blok visine 820 mm može se dodatno koristiti sa prednje strane ili odozgo
- Širok izbor potisnih ploča, uključujući i varijante za mokre konstrukcije

Saznajte više:
viega.rs/Prevista

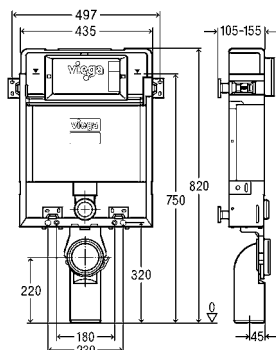


Prevista Pure-WC-blok 1077 mm

- za sledeće komponente ili namene: uzidavanje i obziđivanje
- Čelik
- kompatibilno sa svim Prevista potisnim pločama za WC, dvokoličinska tehnika ispiranja

Model 8512

GV	PJ	Artikal
1077	1/12	771 928

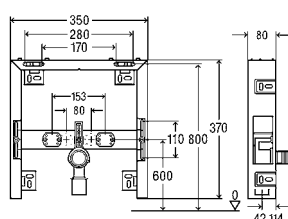


Prevista Pure-WC-blok 820 mm

- za sledeće komponente ili namene: uzidavanje i obziđivanje
- čelik
- kompatibilno sa svim Prevista potisnim pločama za WC, aktiviranje sa prednje ili sa gornje strane, dvokoličinska tehnika ispiranja

Model 8516

GV	PJ	Artikal
820	1/12	771 942

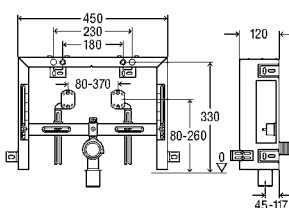


Prevista Pure-Blok za umivaonik

- za sledeće komponente ili namene: umivaonik sa jednoručnom armaturom, uzidavanje i obziđivanje
- čelik

Model 8550

	PJ	Artikal
	1/40	776 596

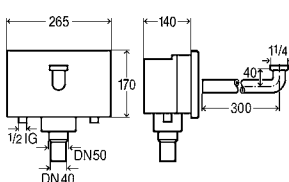


Prevista Pure-Bide blok

- za sledeće komponente ili namene: viseći bide, uzidavanje i obziđivanje
- čelik

Model 8569

	PJ	Artikal
	1/42	776 602



Ugradna priključna kutija

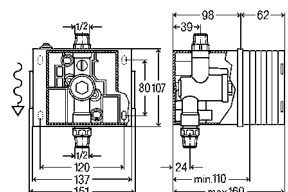
- za sledeće komponente ili namene: umivaonik sa jednoručnom armaturom, mokra ugradnja
- veštački materijal

Oprema za ugradnu priključnu kutiju

Sifon prilagodljive visine, gumena zaptivač DN40/30, 2 zidne provodnice, 2 ugaona ventila G $\frac{1}{2}$ -G $\frac{3}{8}$, 2 dvostruke ravne navojne spojnice sa kompresionom spojnicom za bakarnu cev d10 mm, 2 hromirane priključne cevi d10 mm, odvodno koleno 300 mm od hromiranog mesinga, pokrovna ploča od hromiranog veštačkog materijala za ugradnu priključnu kutiju, pričvrtni materijal

Model 8314

	PJ	Artikal
	1/40	734 817



Prevista Pure-Razvod vode za pisoar

- za sledeće komponente ili namene: pisoar sa ugradnim sistemom ispiranja, Prevista potisne ploče za pisoare (ručno i bezdodirno uključivanje ispiranja)

Model 8566

	PJ	Artikal
	1	785 994



Prevista Pure-Stajaća konzola

- za sledeće komponente ili namene: samostojeća montaža
- Prevista Pure-blokova
- pocinkovani čelik

Oprema

Pričvrtni materijal za pod

Model 8570.54

	PJ	Artikal
	1	785 987

Viega Visign potisne ploče

DIZAJN KOJI JE U SVOM ELEMENTU NA ISTANČANOM VIEGA PREDZIDNOM SISTEMU.

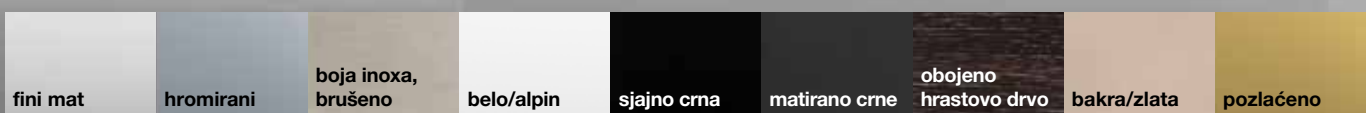
Sa čistim linijama, besprekornim konturama i lepim taktilnim površinama, asortimani Visign for More i Visign for Style potisnih ploča su izuzetni dizajnerski elementi. Nude se od velikog broja različitih materijala i boja inspirisanih mestima širom sveta, što omogućava da asortiman odgovara svim najnovijim trendovima u keramičkim elementima i pločicama. Visign potisne ploče su kompatibilne sa svim Viega Prevista vodokotlićima i predzidnim sistemima. Iza svoje zadivljujuće spoljašnjosti kriju se neverovatne pametne tehničke karakteristike.

Za sve
Prevista
uzidne
vodokotliće



RAZLIČITE POVRŠINE ZA SVAKU PROSTORIJU

Preko 50 visokokvalitetnih varijanti dizajna koje se mogu ugraditi na svaki Viega Prevista predzidni element.



NAGRAĐENI DIZAJN

DESIGN PLUS
powered by: **ISH**



GERMAN
DESIGN
AWARD
WINNER
2020



GOLD
AWARD
2020



DESIGN
AWARD
2020



INNOVATIONSPREIS
ARCHITEKTUR +
TECHNIK



reddot winner 2020



reddot award 2019
winner

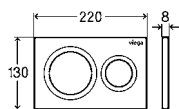


Visign for Style

ZAOKRUŽENO I ČISTO.

Visign for Style potisne ploče impresioniraju lakoćom korišćenja i kvalitetom, a istovremeno pokazuju da dobar dizajn više nije skup luksuz.



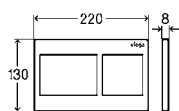
VISIGN FOR STYLE 20**Artikel 773 793****Artikel 773 786****Artikel 773 779****Artikel 796 389****Prevista potisne ploče za WC
Visign for Style 20**

■ ručno aktiviranje ispiranja sa prednje ili sa gornje strane, dvokoličinska tehnika ispiranja

Oprema

Pričvrtni okvir, garnitura poluga za pokretanje, elementi za pričvršćivanje
Model 8610.1

pokrivna ploča	tipka	PJ	Artikel
plastični materijal, belo/alpin	plastični materijal, belo/alpin	1	773 793
plastični materijal, fini mat	plastični materijal, fini mat	1	773 786
hromirani veštački materijal	hromirani veštački materijal	1	773 779
plastični materijal matirano crne boje	plastični materijal matirano crne boje	1	796 389

VISIGN FOR STYLE 21**Artikel 773 250****Artikel 773 243****Artikel 773 236****Artikel 801 724****Prevista potisne ploče za WC
Visign for Style 21**

■ ručno aktiviranje ispiranja sa prednje ili sa gornje strane, dvokoličinska tehnika ispiranja

Oprema

Pričvrtni okvir, garnitura poluga za pokretanje, elementi za pričvršćivanje
Model 8611.1

pokrivna ploča	tipka	PJ	Artikel
plastični materijal, belo/alpin	plastični materijal, belo/alpin	1	773 250
plastični materijal, fini mat	plastični materijal, fini mat	1	773 243
hromirani veštački materijal	hromirani veštački materijal	1	773 236
plastični materijal matirano crne boje	plastični materijal matirano crne boje	1	801 724

Visign for Style 23 TANKO.



VISIGN FOR STYLE 23



Artikal 773 151



Artikal 773 069



Artikal 773 052



Artikal 801 731



Artikal 773 175



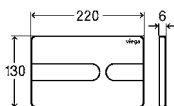
Artikal 773 199



Artikal 773 182



Artikal 773 229



Prevista potisne ploče za WC

Visign for Style 23

- ručno aktiviranje ispiranja sa prednje ili sa gornje strane, dvokoličinska tehnika ispiranja

Oprema

Pričvrсни okvir, garnitura poluga za pokretanje, elementi za pričvršćivanje
Model 8613.1

pokrivna ploča	tipka	PJ	Artikal
plastični materijal, belo/alpin	plastični materijal, belo/alpin	1	773 151
plastični materijal, fini mat	plastični materijal, fini mat	1	773 069
hromirani veštački materijal	hromirani veštački materijal	1	773 052
plastični materijal matirano crne boje	plastični materijal matirano crne boje	1	801 731
plastični materijal, sjajno crna	plastični materijal, sjajno crna	1	773 175
plastični materijal, boja inoxa, brušeno	plastični materijal, boja inoxa, brušeno	1	773 168
akril, sjajno crna	plastični materijal matirano crne boje	1	773 199
akril, sjajno crna	plastični materijal, boja inoxa, brušeno	1	773 182
plastični materijal, specijalna boja	plastični materijal, specijalna boja	1	773 205 ¹
plastični materijal, metalna boja	plastični materijal, metalna boja	1	773 212 ¹
plastični materijal, pozlaćeno	plastični materijal, pozlaćeno	1	773 229 ²

¹) Rok isporuke za individualni program kupca iznosi 8 nedelja računajući isporuku. Povratak robe nije moguć!

²) Rok isporuke za individualni program kupca iznosi 10 nedelja računajući isporuku. Povratak robe nije moguć!

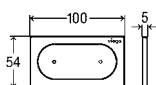
VISIGN FOR STYLE 23 – DALJINSKA AKTIVIRANJA



Artikal 773 083



Artikal 773 076



Prevista daljinsko aktiviranje ispiranja WC-a

Visign for Style 23

sa elektronskim upravljanjem

- za sledeće komponente ili namene: svi ugradni vodokotlići Prevista
- samo u kombinaciji sa set pribora model 8655.11
- u kombinaciji sa rohbau set model 8640.14
- ručno aktiviranje ispiranja, dvokoličinska tehnika ispiranja, sa funkcijom Viega Hygiene

Oprema

Pričvrсни okvir

Tehnički podaci

Fabrički podešena mala količina vode za ispiranje pribl. 3 l

Fabrički podešena veća količina vode ispiranja pribl. 6 l

Uputstvo

Električni set pribora mora se posebno naručiti.

Prikladno za ugradnju nameštaja.

Upustvo za funkciju Viega Hygiene: za podršku namenskom pogonu nakon prepoznavanja korisnika mogu se podesiti različiti vremenski intervali i količine vode za higijenska ispiranja. Podesivi vremenski intervali: 1 h, 12 h, 24 h, 72 h, 168 h. Podesive količine vode za ispiranje: 3 l, 7,5 l

Model 8640.1

pokrivna ploča	tipka	PJ	Artikal
plastični materijal, belo/alpin	plastični materijal, belo/alpin	1	773 083
hromirani veštački materijal	hromirani veštački materijal	1	773 076

VISIGN FOR STYLE 24



Artikal 773 281



Artikal 773 274



Artikal 773 267



Artikal 801 748



Artikal 773 304



Artikal 773 298



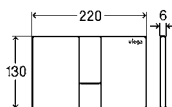
Artikal 773 311



Artikal 773 328



Artikal 773 328



Prevista potisne ploče za WC

Visign for Style 24

- za sledeće komponente ili namene: svi ugradni vodokotliči Prevista
- ručno aktiviranje ispiranja sa prednje ili sa gornje strane, dvokoličinska tehnika ispiranja

Oprema

Pričvrstni okvir, garnitura poluga za pokretanje, elementi za pričvršćivanje Model 8614.1

pokrivna ploča	tipka	PJ	Artikal
plastični materijal, belo/alpin	plastični materijal, belo/alpin	1	773 281
plastični materijal, fini mat	plastični materijal, fini mat	1	773 274
hromirani veštački materijal	hromirani veštački materijal	1	773 267
plastični materijal matirano crne boje	plastični materijal matirano crne boje	1	801 748
plastični materijal, sjajno crna	plastični materijal, sjajno crna	1	773 304
plastični materijal, boja inoxa, brušeno	plastični materijal, boja inoxa, brušeno	1	773 298
akril, sjajno crna	plastični materijal matirano crne boje	1	773 311
akril, sjajno crna	plastični materijal, boja inoxa, brušeno	1	773 328
plastični materijal, specijalna boja	plastični materijal, specijalna boja	1	773 335 ¹
plastični materijal, metalna boja	plastični materijal, metalna boja	1	773 342 ¹
plastični materijal, pozlaćeno	plastični materijal, pozlaćeno	1	773 359 ²

¹⁾ Rok isporuke za individualni program kupca iznosi 8 nedelja računajući isporuku. Povratak robe nije moguć!

²⁾ Rok isporuke za individualni program kupca iznosi 10 nedelja računajući isporuku. Povratak robe nije moguć!

Visign for Style 24
SREDINA.



Visign for More

MATERIJALI VISOKE KLASE ZA ISTANČAN UKUS.

Od završnih obrada furniranog drveta, preko brušenog plemenitog čelika, do stakla i plastike visokog kvaliteta: nove Visign potisne ploče dolaze u širokom spektru različitih materijala. Nude idealan dizajn za svaki ukus, kao i najsavremeniju tehnologiju. Sve ploče su kompatibilne sa Prevista vodokotlićima i uglavnom se mogu montirati bez upotrebe alata.



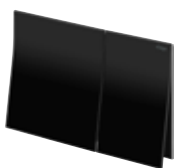
VISIGN FOR MORE 200



Artikal 773 601



Artikal 773 595



Artikal 773 588



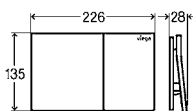
Artikal 773 571



Artikal 773 564



Artikal 773 632


**Prevista potisne ploče za WC
Visign for More 200**

- za sledeće komponente ili namene: svi ugradni vodokotlići Prevista
- ručna aktivacija sa prednje strane, dvokoličinska tehnika ispiranja

Oprema

Pričvrсни okvir, garnitura poluga za pokretanje, elementi za pričvršćivanje
Model 8620.1

pokrivna ploča	tipka	PJ	Artikal
plasticni materijal, sjajno crna	metal boje bakra/zlata, matirano	1	773 601
plasticni materijal, sjajno crna	metal, mat crno	1	773 595
hromirani veštački materijal	staklo, crna	1	773 588
hromirani veštački materijal	staklo, bela	1	773 571
plasticni materijal, sjajno crna	obojeno hrastovo drvo	1	773 564
plasticni materijal, sjajno crna	metal specijalne boje	1	773 618¹
plasticni materijal, sjajno crna	metal, metalna boja	1	773 625¹
plasticni materijal, sjajno crna	metal, pozlaćeno	1	773 632²

¹⁾ Rok isporuke za individualni program kupca iznosi 8 nedelja računajući isporuku. Povratak robe nije moguć!

²⁾ Rok isporuke za individualni program kupca iznosi 10 nedelja računajući isporuku. Povratak robe nije moguć!

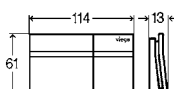
VISIGN FOR MORE 200 – DALJINSKA AKTIVIRANJA



Artikal 773 106



Artikal 773 090


**Prevista daljinsko aktiviranje ispiranja WC-a
Visign for More 200
sa elektronskim upravljanjem**

- za sledeće komponente ili namene: svi ugradni vodokotlići Prevista
- samo u kombinaciji sa set pribora model 8655.11
- u kombinaciji sa rohbau set model 8640.14
- ručno aktiviranje ispiranja, dvokoličinska tehnika ispiranja, sa funkcijom Viega Hygiene

Oprema

Pričvrсни okvir

Tehnički podaci

Fabrički podešena mala količina vode za ispiranje pribl. 3 l

Fabrički podešena veća količina vode ispiranja pribl. 6 l

Uputstvo

Električni set pribora mora se posebno naručiti.

Prikladno za ugradnju nameštaja.

Upustvo za funkciju Viega Hygiene: za podršku namenskom pogonu nakon prepoznavanja korisnika mogu se podesiti različiti vremenski intervali i količine vode za higijenska ispiranja. Podesivi vremenski intervali: 1 h, 12 h, 24 h, 72 h, 168 h. Podesive količine vode za ispiranje: 3 l, 7,5 l.

Model 8641.1

tipka	PJ	Artikal
staklo, crna	1	773 106
staklo, bela	1	773 090



INNOVATIONSPREIS
ARCHITEKTUR +
TECHNIK



reddot award 2019
winner

VISIGN FOR MORE 201



Artikel 773 526



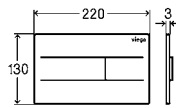
Artikel 773 519



Artikel 773 502



Artikel 773 557



Prevista potisne ploče za WC Visign for More 201 sa elektronskim upravljanjem

- za sledeće komponente ili namene: svi ugradni vodokotliči Prevista
- opciono dodatno podesivo ugradni okvir za WC Prevista model 8650.1
- samo u kombinaciji sa set pribora model 8655.11
- ručno aktiviranje ispiranja sa prednje ili sa gornje strane, dvokoličinska tehnika ispiranja, sa funkcijom Viega Hygiene

Oprema

Pričvršni okvir, garnitura poluga za pokretanje, elementi za pričvršćivanje

Tehnički podaci

Fabrički podešena mala količina vode za ispiranje pribl. 3 l

Fabrički podešena veća količina vode ispiranja pribl. 6 l

Uputstvo

Električni set pribora mora se posebno naručiti.

Model 8621.1

pokrivna ploča	tipka	PJ	Artikel
plemeniti čelik, brušeno	plemeniti čelik, brušeno	1	773 526
plemeniti čelik mat crno	plemeniti čelik mat crno	1	773 519
plemeniti čelik, sjajno bela	plemeniti čelik, sjajno bela	1	773 502
plemeniti čelik specijalne boje	plemeniti čelik specijalne boje	1	773 533 ¹
plemeniti čelik, metalna boja	plemeniti čelik, metalna boja	1	773 540 ¹
plemeniti čelik, pozlaćeno	plemeniti čelik, pozlaćeno	1	773 557 ²

¹) Rok isporuke za individualni program kupca iznosi 8 nedelja računajući isporuku. Povratak robe nije moguć!

²) Rok isporuke za individualni program kupca iznosi 10 nedelja računajući isporuku. Povratak robe nije moguć!

VISIGN FOR MORE 202



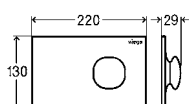
Artikel 773 458



Artikel 773 465



Artikel 773 496

**Prevista potisne ploče za WC****Visign for More 202
sa elektronskim upravljanjem
sa LED osvetljenjem**

- za sledeće komponente ili namene: svi ugradni vodokotlići Prevista
- samo u kombinaciji sa set pribora model 8655.11
- ručno aktiviranje ispiranja sa prednje ili sa gornje strane, dvokoličinska tehnika ispiranja, sa funkcijom Viega Hygiene, sa trajnim LED osvetljenjem

Oprema

Pričvrсни okvir, garnitura poluga za pokretanje, elementi za pričvršćivanje

Tehnički podaci

Fabrički podešena mala količina vode za ispiranje pribl. 3 l

Fabrički podešena veća količina vode ispiranja pribl. 6 l

Uputstvo

Električni set pribora mora se posebno naručiti.

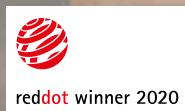
Model 8622.1

pokrivna ploča	tipka	PJ	Artikel
metal, sjajno bela	metal, sjajno bela	1	773 458
metal, sjajno bela	hromirani metal	1	773 465
metal specijalne boje	metal specijalne boje	1	773 472¹
metal, metalna boja	metal, metalna boja	1	773 489¹
metal, pozlaćeno	metal, pozlaćeno	1	773 496²

¹⁾ Rok isporuke za individualni program kupca iznosi 8 nedelja računajući isporuku. Povratak robe nije moguć!

²⁾ Rok isporuke za individualni program kupca iznosi 10 nedelja računajući isporuku. Povratak robe nije moguć!





VISIGN FOR MORE 204



Artikal 773 663



Artikal 773 656



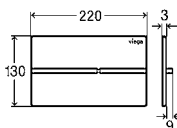
Artikal 773 649



Artikal 773 670



Artikal 773 700



Prevista potisne ploče za WC

Visign for More 204

sa elektronskim upravljanjem

- za sledeće komponente ili namene: svi ugradni vodokotlići Prevista
- opciono dodatno podesivo ugradni okvir za WC Prevista model 8650.1
- samo u kombinaciji sa set pribora model 8655.11
- ručno aktiviranje ispiranja sa prednje ili sa gornje strane, dvokoličinska tehnika ispiranja, sa funkcijom Viega Hygiene

Oprema

Pričvrtni okvir, garnitura poluga za pokretanje, elementi za pričvršćivanje

Tehnički podaci

Fabrički podešena mala količina vode za ispiranje pribl. 3 l

Fabrički podešena veća količina vode ispiranja pribl. 6 l

Uputstvo

Električni set pribora mora se posebno naručiti.

Model 8624.1

pokrivna ploča	tipka	PJ	Artikal
plemeniti čelik, brušeno	metal, brušeno	1	773 663
plemeniti čelik mat crno	metal, mat crno	1	773 656
plemeniti čelik, polirano	hromirani metal	1	773 649
plemeniti čelik mat crno	metal, brušeno	1	773 670
plemeniti čelik specijalne boje	metal specijalne boje	1	773 687 ¹
plemeniti čelik, metalna boja	metal, metalna boja	1	773 694 ¹
plemeniti čelik, pozlaćeno	metal, pozlaćeno	1	773 700 ²

¹) Rok isporuke za individualni program kupca iznosi 8 nedelja računajući isporuku. Povratak robe nije moguć!

²) Rok isporuke za individualni program kupca iznosi 10 nedelja računajući isporuku. Povratak robe nije moguć!



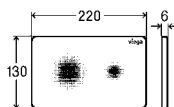
Visign for Style i Visign for More sensitive MAKSIMALNA HIGIJENA U KUPATILU.

Obezbeđivanje primerne čistoće, lakog održavanja i atraktivnog dizajna: Viega Visign for More 205 sensitive i Visign for Style 25 sensitive beskontaktno potisne ploče pružaju vrhunsku udobnost i pogodnost ispiranja u svakom kupatilu. Obe potisne ploče aktiviraju ispiranje kada se ruka drži blizu željene funkcije ispiranja na ploči. To znači da korisnik uživa maksimalnu udobnost i pogodnost ispiranja, a istovremeno izbegava klice i bakterije. Potisne ploče su čiste i izdržljive ali i atraktivnog dizajna: sve površine se vrlo lako čiste i zadržaće svoja pozitivna svojstva u decenijama koje dolaze.

VISIGN FOR STYLE 25 SENSITIVE



Artikal 774 356



Prevista potisne ploče za WC Visign for Style 25 sensitive

- za sledeće komponente ili namene: svi ugradni vodokotlići Prevista
- samo u kombinaciji sa set pribora model 8655.11
- sa nanešenim slojem svetlucajućeg laka
- bezdodirno aktiviranje ispiranja sa prednje ili sa gornje strane, dvokoličinska tehnika ispiranja, sa funkcijom Viega Hygiene

Oprema

Pričvrсни okvir, garnitura poluga za pokretanje, elementi za pričvršćivanje

Tehnički podaci

Fabrički podešena mala količina vode za ispiranje pribl. 3 l

Fabrički podešena veća količina vode ispiranja pribl. 6 l

Uputstvo

Električni set pribora mora se posebno naručiti.

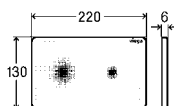
Model 8615.1

	PJ	Artikal
pokrivna ploča	1	774 356
plastični materijal, belo/alpin		

VISIGN FOR MORE 205 SENSITIVE



Artikal 774 363



Prevista potisne ploče za WC Visign for More 205 sensitive

sa LED osvjetljenjem

- za sledeće komponente ili namene: svi ugradni vodokotlići Prevista
- samo u kombinaciji sa set pribora model 8655.11
- hromirani okvir
- bezdodirno aktiviranje ispiranja sa prednje ili sa gornje strane, dvokoličinska tehnika ispiranja, sa funkcijom Viega Hygiene

Oprema

Pričvrсни okvir, garnitura poluga za pokretanje, elementi za pričvršćivanje

Tehnički podaci

Fabrički podešena mala količina vode za ispiranje pribl. 3 l

Fabrički podešena veća količina vode ispiranja pribl. 6 l

Uputstvo

Električni set pribora mora se posebno naručiti.

Orijentacijsko svetlo svetli kad se neko približi.

Model 8625.1

	PJ	Artikal
pokrivna ploča	1	774 363
staklo, crna		

Visign for Life KLASIKA.

Visign for Life potisne ploče impresioniraju jasno definisanim dizajnom i robusnom potisnom mehanikom. Izrađene su od plastike i pogodne za aktiviranje ispiranj sa prednje strane i odozgo. Sa sistemom za ispiranje sa dve zapremine za malu ili veliku zapreminu ispiranja, ove potisne ploče su uzori kada je u pitanju potrošnja vode.

VISIGN FOR LIFE 5



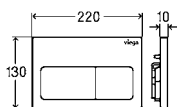
Artikal 773 731



Artikal 773 724



Artikal 773 717



Prevista potisne ploče za WC

Visign for Life 5

- za sledeće komponente ili namene: svi ugradni vodokotliči Prevista
- za dubine revizijskog okna > 60 mm treba odvojeno naručiti: produžni set model 8570.60
- ručno aktiviranje ispiranja sa prednje ili sa gornje strane, dvokoličinska tehnika ispiranja

Oprema

Garnitura poluga za pokretanje, materijal za pričvršćenje

Model 8601.1

pokrivna ploča	tipka	PJ	Artikal
plastični materijal, belo/alpin	plastični materijal, belo/alpin	1	773 731
plastični materijal, fini mat	plastični materijal, fini mat	1	773 724
hromirani veštački materijal	hromirani veštački materijal	1	773 717

VISIGN FOR LIFE 6



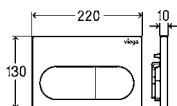
Artikal 773 762



Artikal 773 755



Artikal 773 748



Prevista potisne ploče za WC

Visign for Life 6

- za sledeće komponente ili namene: svi ugradni vodokotliči Prevista
- za dubine revizijskog okna > 60 mm treba odvojeno naručiti: produžni set model 8570.60
- ručno aktiviranje ispiranja sa prednje ili sa gornje strane, dvokoličinska tehnika ispiranja

Oprema

Garnitura poluga za pokretanje, materijal za pričvršćenje

Model 8602.1

pokrivna ploča	tipka	PJ	Artikal
plastični materijal, belo/alpin	plastični materijal, belo/alpin	1	773 762
plastični materijal, fini mat	plastični materijal, fini mat	1	773 755
hromirani veštački materijal	hromirani veštački materijal	1	773 748

Visign for Public

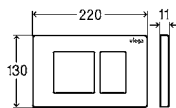
FUNKCIONALAN, ROBUSTAN,
ANTI-VANDALSKI.

Visign for Public potisne ploče su veoma pogodne za javne objekte. Njihove glatke površine omogućavaju da se lako čiste. Njihov robusni materijal štiti od vandala. Aktiviranje se obavlja ručno ili infracrvenim putem. Sa infracrvenim sistemom, senzor iza poklopca detektuje upotrebu bez kontakta i automatski pokreće ispiranje. Zapremina ispiranje i opseg detekcije mogu se posebno podešavati.

VISIGN FOR PUBLIC 10



Artikal 774 349



Prevista potisne ploče za WC

Visign for Public 10

- za sledeće komponente ili namene: svi ugradni vodokotlići Prevista
- ručno aktiviranje ispiranja sa prednje ili sa gornje strane, dvokoličinska tehnika ispiranja, može se pričvrstiti vijcima

Oprema

Pričvrсни okvir, garnitura poluga za pokretanje, elementi za pričvršćivanje
Model 8630.1

pokrivna ploča	tipka	PJ	Artikal
plemeniti čelik, brušeno	plemeniti čelik, brušeno	1	774 349

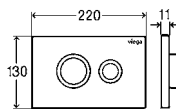
VISIGN FOR PUBLIC 11



Artikal 774 325



Artikal 774 332



Prevista potisne ploče za WC

Visign for Public 11

- za sledeće komponente ili namene: svi ugradni vodokotlići Prevista
- ručno aktiviranje ispiranja sa prednje ili sa gornje strane, dvokoličinska tehnika ispiranja, može se pričvrstiti vijcima

Oprema

Pričvrсни okvir, garnitura poluga za pokretanje, elementi za pričvršćivanje
Model 8631.1

pokrivna ploča	tipka	PJ	Artikal
plemeniti čelik, brušeno	plemeniti čelik, polirano	1	774 325
plemeniti čelik, sjajno bela	plemeniti čelik, polirano	1	774 332

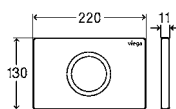
VISIGN FOR PUBLIC 12



Artikal 774 370



Artikal 774 387



Prevista potisne ploče za WC

Visign for Public 12

infracrveno aktiviranje ispiranja

- za sledeće komponente ili namene: svi ugradni vodokotlići Prevista
- samo u kombinaciji sa set pribora model 8655.11
- bezdodirno infracrveno aktiviranje sa prednje strane, dvokoličinska tehnika ispiranja, sa funkcijom Viega Hygiene, može se pričvrstiti vijcima

Oprema

Pričvrсни okvir, garnitura poluga za pokretanje, elementi za pričvršćivanje

Tehnički podaci

Fabrički podešena mala količina vode za ispiranje pribl. 3 l

Fabrički podešena veća količina vode ispiranja pribl. 6 l

Uputstvo

Električni set pribora mora se posebno naručiti.

Model 8635.1

pokrivna ploča	PJ	Artikal
plemeniti čelik, brušeno	1	774 370
plemeniti čelik, sjajno bela	1	774 387

Viega Visign potisne ploče PRIBOR.



AKTIVACIJSKI PRIBOR ZA WC



Set pribora sa elektronskim upravljanjem

- opremljeno sledečim komponentama: upravljačka jedinica model 8580.29
- za primenu sa Prevista potisne ploče za WC

Oprema

- Mrežni deo (dužina kabla 1,05 m)

Tehnički podaci

- Za mrežni napon 100–240 V AC/50–60 Hz

Model 8655.11

	PJ	Artikal
	1	783 952



Ugradni okvir za WC Prevista sa LED osvjetljenjem

- za sledeće komponente ili namene: svi ugradni vodokotliči Prevista
- samo u kombinaciji sa Prevista potisne ploče za WC Visign for More 201 model 8621.1, Prevista potisne ploče za WC Visign for More 204 model 8624.1

- plastika

Model 8650.1

	PJ	Artikal
	1	775 803



Ugradni okvir za WC Prevista u visini pločica

- za sledeće komponente ili namene: ugradni vodokotlić Prevista, ugrađivanje potisne ploče za WC upušteno u nivou pločica, suvi postupak gradnje

Model 8651.1

Izvedba	PJ	Artikal
hromirano	1	775 810



Prevista okno za ubacivanje za WC

- za sledeće komponente ili namene: WC-otvor za čišćenje, ugradni vodokotlić 3H, ugradni vodokotlić 3L

Model 8653.1

	PJ	Artikal
	1	773 366



Viega Visign potisne ploče pisoara

SAVRŠENO ZA LEPŠI DIZAJN VAŠEG KUPATILA.

Skladan dizajn je važan faktor kada je u pitanju dizajn kupatila. Zato isporučujemo Viega potisne ploče pisoara koje se savršeno uklapaju uz vaš WC pisoar. To znači da ne postoje granice za vaše dizajnerske ideje. A to uključuje i boje: na zahtev možemo da obezbedimo i pojedinačne boje ili metalne završne obrade za vaše potisne ploče.



VISIGN FOR STYLE 20

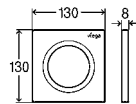
Artikal 774 493



Artikal 774 486



Artikal 774 479

**Prevista potisna ploča za pisoar****Visign for Style 20**

- za sledeće komponente ili namene: sistem za ispiranje pisoara
- plastika
- ručna aktivacija sa prednje strane

Oprema

Pričvrtni okvir, garnitura poluga za pokretanje, elementi za pričvršćivanje, uložak ventila

Model 8610.2

pokrivna ploča	tipka	PJ	Artikal
plastični materijal, belo/alpin	plastični materijal, belo/alpin	1	774 493
plastični materijal, fini mat	plastični materijal, fini mat	1	774 486
hromirani veštački materijal	hromirani veštački materijal	1	774 479

VISIGN FOR STYLE 21

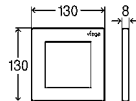
Artikal 774 523



Artikal 774 516



Artikal 774 509

**Prevista potisna ploča za pisoar****Visign for Style 21**

- za sledeće komponente ili namene: sistem za ispiranje pisoara
- plastika
- ručna aktivacija sa prednje strane

Oprema

Pričvrtni okvir, garnitura poluga za pokretanje, elementi za pričvršćivanje, uložak ventila

Model 8611.2

pokrivna ploča	tipka	PJ	Artikal
plastični materijal, belo/alpin	plastični materijal, belo/alpin	1	774 523
plastični materijal, fini mat	plastični materijal, fini mat	1	774 516
hromirani veštački materijal	hromirani veštački materijal	1	774 509

VISIGN FOR STYLE 23

Artikal 774 554



Artikal 774 547



Artikal 774 530



Artikal 774 578



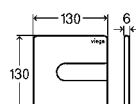
Artikal 774 561



Artikal 774 592



Artikal 774 585

**Prevista potisna ploča za pisoar****Visign for Style 23**

- za sledeće komponente ili namene: sistem za ispiranje pisoara
- plastika
- ručna aktivacija sa prednje strane

Oprema

Pričvrtni okvir, garnitura poluga za pokretanje, elementi za pričvršćivanje, uložak ventila

Model 8613.2

pokrivna ploča	tipka	PJ	Artikal
plastični materijal, belo/alpin	plastični materijal, belo/alpin	1	774 554
plastični materijal, fini mat	plastični materijal, fini mat	1	774 547
hromirani veštački materijal	hromirani veštački materijal	1	774 530
plastični materijal, sjajno crna	plastični materijal, sjajno crna	1	774 578
plastični materijal, boja inoxa, brušeno	plastični materijal, boja inoxa, brušeno	1	774 561
akril, sjajno crna	plastični materijal matirano crne boje	1	774 592
akril, sjajno crna	plastični materijal, boja inoxa, brušeno	1	774 585



DESIGN PLUS
powered by: **ISH**

VISIGN FOR MORE 200



Artikal 774 639



Artikal 774 622



Artikal 774 646



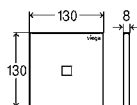
Artikal 774 677



Artikal 774 660



Artikal 774 653



Prevista potisna ploča za pisoar

Visign for More 200

infracrveno aktiviranje ispiranja

- za sledeće komponente ili namene: sistem za ispiranje pisoara
- veštački materijal, staklo, drvo
- bezdodirno infracrveno aktiviranje sa prednje strane

Oprema

Pričvrtni okvir, garnitura poluga za pokretanje, elementi za pričvršćivanje, električni uložak ventila, mrežni deo

Tehnički podaci

Za mrežni napon 100–240 V AC/50–60 Hz

Uputstvo

Sa funkcijom Viega Hygiene po izboru nakon 1 h, 12 h, 24 h, 72 h ili 168 h nekorišćenja.

Sa fugom između zida i potisne ploče radi vizuelnog razdvajanja komponenta.

Model 8620.2

pokrivna ploča	PJ	Artikal
plastični materijal, belo/alpin	1	774 639
hromirani veštački materijal	1	774 622
plastični materijal, boja inoxa, brušeno	1	774 646
staklo, crna	1	774 677
staklo, bela	1	774 660
obojeno hrastovo drvo	1	774 653



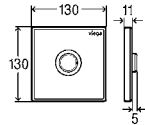
VISIGN FOR PUBLIC 11



Artikal 774 608



Artikal 774 615



Prevista potisna ploča za pisoar

Visign for Public 11

- za sledeće komponente ili namene: sistem za ispiranje pisoara
- plemeniti čelik
- ručna aktivacija sa prednje strane

Oprema

Pričvrtni okvir, garnitura poluga za pokretanje, elementi za pričvršćivanje, uložak ventila

Model 8631.2

pokrivna ploča	tipka	PJ	Artikal
plemeniti čelik, brušeno	plemeniti čelik, polirano	1	774 608
plemeniti čelik, sjajno bela	plemeniti čelik, polirano	1	774 615

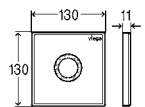
VISIGN FOR PUBLIC 12



Artikal 774 684



Artikal 774 691



Prevista potisna ploča za pisoar

Visign for Public 12

infracrveno aktiviranje ispiranja

- za sledeće komponente ili namene: sistem za ispiranje pisoara
- plemeniti čelik
- bezdodirno infracrveno aktiviranje sa prednje strane

Oprema

Pričvrtni okvir, garnitura poluga za pokretanje, elementi za pričvršćivanje, električni uložak ventila, mrežni deo

Tehnički podaci

Za mrežni napon 230 V/50 Hz

Uputstvo

Sa funkcijom Viega Hygiene po izboru nakon 1 h, 12 h, 24 h, 72 h ili 168 h nekorisćenja.

Model 8635.2

pokrivna ploča	PJ	Artikal
plemeniti čelik, brušeno	1	774 684
plemeniti čelik, sjajno bela	1	774 691



Ugradni okvir za pisoar Prevista u visini pločica

- za sledeće komponente ili namene: ugrađivanje potisne ploče za pisoar upušteno u nivou pločica
- plastika

Model 8651.2

Izvedba	PJ	Artikal
hromirano	1	775 827

Viega Advantix Cleviva

SLOBODA DIZAJNA NA ČAK NAČIN: ADVANTIX CLEVIVA.

Kupatilo je mesto gde se dobro osećamo. Zato su i zahtevi korisnika kupatila takođe visoki: oni žele individualni stil, sa puno prostora za sopstvene dizajnerske ideje. Advantix Cleviva stuš kanalica sa površinskim odvodom u jednoj tački nudi baš to: vrhunski stil kupatila i slobodu dizajna. Najbolje od svega: nove tuš kanalice se brzo i lako montiraju i prilagođavaju svakom okruženju kupatila.

Saznajte više:

viega.rs/Advantix-Cleviva



Pregled asortimana.

Bez obzira na situaciju montaže, Viega Advantix Cleviva tuš kanalica može da ispuni skoro svaku želju kupca. Garnitura je dostupana i kao kompletan kanal u dužinama od 800 mm, 1.000 mm i 1.200 mm i visini od 95 mm (model: 4981.10) ili kao varijanta za renoviranje (model: 4981.11).



Model: 4981.80
Standardno odvodno kućište
Visina ugradnje:
95–155 mm
Nivo zaptivanja vode: 50 mm
Odlivni kapacitet: 0,5–0,75 l/s*



Model: 4981.81
Odvodno kućište za renoviranje
Visina ugradnje od 70 mm
Nivo zaptivanja vode: 25 mm
Odlivni kapacitet: 0,4–0,7 l/s*



Model 4981.90
Vertikalno odvodno kućište
Nivo zaptivanja vode od 25 mm
bez sifona
Odlivni kapacitet: 0,5–0,6 l/s*

Model: 4981.30, 4981.31, 4981.32
Dužine profila: 800, 1.000, 1.200 mm
Materijal: plemeniti čelik 1.4301



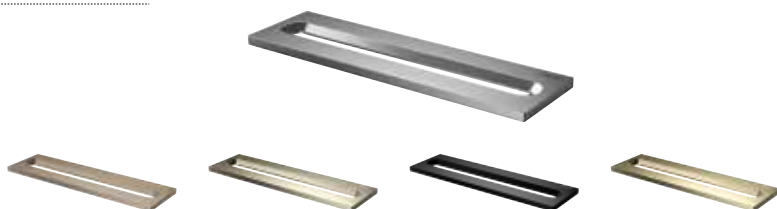
*Kriterijumi: visina uspora vode, dizajn uloška i hvatač prljavštine

i

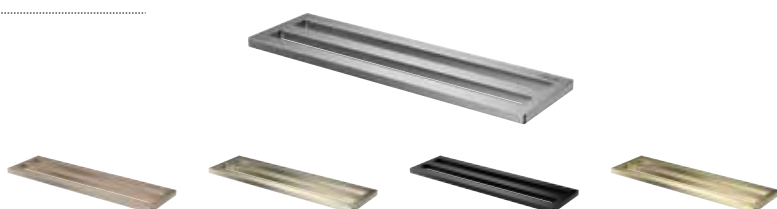
PREGLED SVIH PREDNOSTI

- Površinski odvod u jednoj tački za maksimalnu higijenu
- Fabrički namontirana zaptivna manžetna koja se postavlja klik-tehnikom obezbeđuje maksimalnu sigurnost
- Odvodni profil obezbeđuje optimalan protok vode zahvaljujući unutrašnjem nagibu (1–2%)
- Vrhunska fleksibilnost dizajna zasnovana na zamenljivim umecima i profilu tuša
- Moguće pozicioniranje po meri, pogodno za zidnu montažu ili za centriranu ili ekscentričnu instalaciju
- Podešavanje omogućava da se profili tuša skrate na optimalnu dužinu
- U skladu sa standardom DIN 18534

Model: 4981.50
Umetak Visign C1



Model: 4981.60
Umetak Visign C2



Model: 4923.5
Cevna izolacija



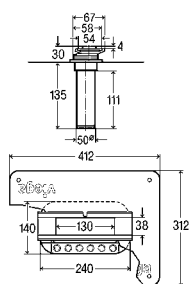
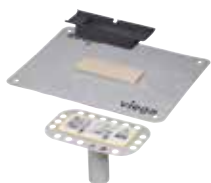
Model: 4914.90
Element za zaštitu od buke



Model: 4965.90
Alat



VISINA UGRADNJE OD 25 MM

**Advantix Cleviva-Odvod tuš kanalice vertikaln (a)**

- za sledeće komponente ili namene: zaptivanje hidroizolacionim premazom (popločani tuš)
- bez: sifon

Oprema

Montažna prirubnica, fabrički predmontirana zaptivna manžeta, element za izjednačavanje visine, filter za smeće

Tehnički podaci

kapacitet odvoda kod visine vodenog stuba 10mm 0,5 l/s

kapacitet odvoda kod visine vodenog stuba 20 mm 0,6 l/s

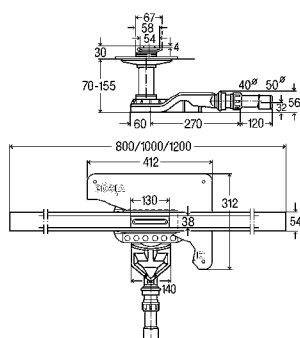
Uputstvo

Navedeni učinak odvoda postiže se sa filterom za smeće.

Model 4981.90

DN	PJ	Artikal
50	1	797 270

VISINA UGRADNJE OD 70 MM

**Advantix Cleviva-Tuš kanalice sa Advantix-umetkom Visign C1 (model za saniranje)**

- za sledeće komponente ili namene: zaptivanje hidroizolacionim premazom (popločani tuš)
- nije odgovarajući za sledeće komponente ili namene: Advantix-cevna provodnica protivpožarna zaštita R 120 model 4923.5
- plemeniti čelik 1.4301

Oprema

Profil tuš kanalice, umetak, sifon, montažna prirubnica, fabrički predmontirana zaptivna manžeta, element za izjednačavanje visine, ispusna cev, filter za smeće, pričvrtni set

Tehnički podaci

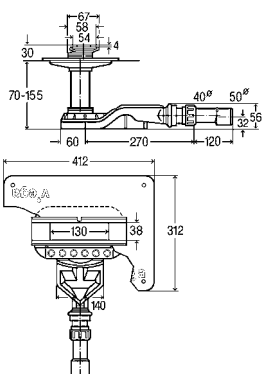
Visina vode u sifonu 25 mm

kapacitet odvoda kod visine vodenog stuba 10 mm 0,4–0,5 l/s

učinak odvoda kod visine vodenog stuba 20 mm 0,45–0,55 l/s

Model 4981.11

L	GV	DN	Izvedba	PJ	Artikal
800	70	40/50	brušeno	1	794 491
1.000	70	40/50	brušeno	1	794 507
1.200	70	40/50	brušeno	1	794 514

**Advantix Cleviva-Osnovno kućište tuš kanalice (model za saniranje)**

- za sledeće komponente ili namene: zaptivanje hidroizolacionim premazom (popločani tuš)
- nije odgovarajući za sledeće komponente ili namene: Advantix-cevna provodnica protivpožarna zaštita R 120 model 4923.5

Oprema

Sifon, montažna prirubnica, fabrički predmontirana zaptivna manžeta, element za izjednačavanje visine, ispusna cev, filter za smeće

Tehnički podaci

Visina vode u sifonu 25 mm

kapacitet odvoda kod visine vodenog stuba 10 mm 0,4–0,5 l/s

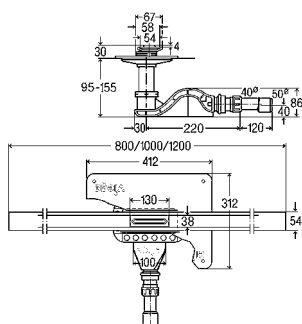
učinak odvoda kod visine vodenog stuba 20 mm 0,45–0,55 l/s

Model 4981.81

GV	DN	PJ	Artikal
70	40/50	1	794 415 ¹

¹⁾ moguća visina ugradnje do 155 mm

VISINA UGRADNJE OD 95 MM

**Advantix Cleviva-Tuš kanalice sa Advantix-umetkom Visign C1**

- za sledeće komponente ili namene: zaptivanje hidroizolacionim premazom (popločani tuš)
- plemeniti čelik 1.4301

Oprema

Profil tuš kanalice, umetak, sifon, montažna prirubnica, fabrički predmontirana zaptivna manžeta, element za izjednačavanje visine, ispusna cev, filter za smeće, pričvrсни set

Tehnički podaci

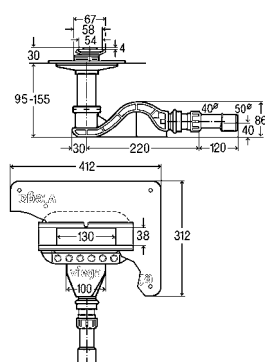
Visina vode u sifonu 25 mm

kapacitet odvoda kod visine vodenog stuba 10 mm 0,4–0,5 l/s

učinak odvoda kod visine vodenog stuba 20 mm 0,45–0,55 l/s

Model 4981.10

L	GV	DN	Izvedba	PJ	Artikal
800	95–155	40/50	brušeno	1	794 460
1.000	95–155	40/50	brušeno	1	794 477
1.200	95–155	40/50	brušeno	1	794 484

**Advantix Cleviva-Osnovno kućište tuš kanalice**

- za sledeće komponente ili namene: zaptivanje hidroizolacionim premazom (popločani tuš)

Oprema

Sifon, montažna prirubnica, fabrički predmontirana zaptivna manžeta, element za izjednačavanje visine, ispusna cev, filter za smeće

Tehnički podaci

Visina vode u sifonu 50 mm

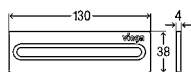
kapacitet odvoda kod visine vodenog stuba 10 mm 0,5–0,65 l/s

učinak odvoda kod visine vodenog stuba 20 mm 0,55–0,7 l/s

Model 4981.80

GV	DN	PJ	Artikal
95–155	40/50	1	794 408

PRIBOR ZA TUŠ KANALICE ADVANTIX CLEVIVA

**Advantix Cleviva-Umetak tuš kanalice Visign C1****sa jednim ulivnim otvorom**

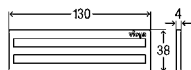
■ odgovara za sledeće komponente ili namene: Advantix Cleviva-osnovno kućište tuš kanalice model 4981.80, 4981.81, Advantix Cleviva-odvod tuš kanalice vertikalni (a) model 4981.90

■ plemeniti čelik 1.4301

Model 4981.50

Izvedba	PJ	Artikal
plemeniti čelik, brušeno	1	794 095
plemeniti čelik boja bakra/zlata, brušeno	1	794 040¹
plemeniti čelik boje šampanjca, brušen	1	794 156¹
plemeniti čelik, crne boje, brušen	1	794 002¹
plemeniti čelik boje zlata, brušen	1	794 026¹

¹⁾ sa nanesenom PVD prevlakom

**Advantix Cleviva-Umetak tuš kanalice Visign C2****sa dva ulivna otvora**

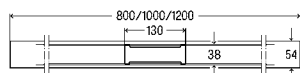
■ odgovara za sledeće komponente ili namene: Advantix Cleviva-osnovno kućište tuš kanalice model 4981.80, 4981.81, Advantix Cleviva-odvod tuš kanalice vertikalni (a) model 4981.90

■ plemeniti čelik 1.4301

Model 4981.60

Izvedba	PJ	Artikal
plemeniti čelik, brušeno	1	794 101
plemeniti čelik, brušeno	1	794 200¹
plemeniti čelik boja bakra/zlata, brušeno	1	794 217¹
plemeniti čelik boje šampanjca, brušen	1	794 163¹
plemeniti čelik, crne boje, brušen	1	794 187¹
plemeniti čelik boje zlata, brušen	1	794 187¹

¹⁾ sa nanesenom PVD prevlakom

**Advantix Cleviva-Profil tuš kanalice**

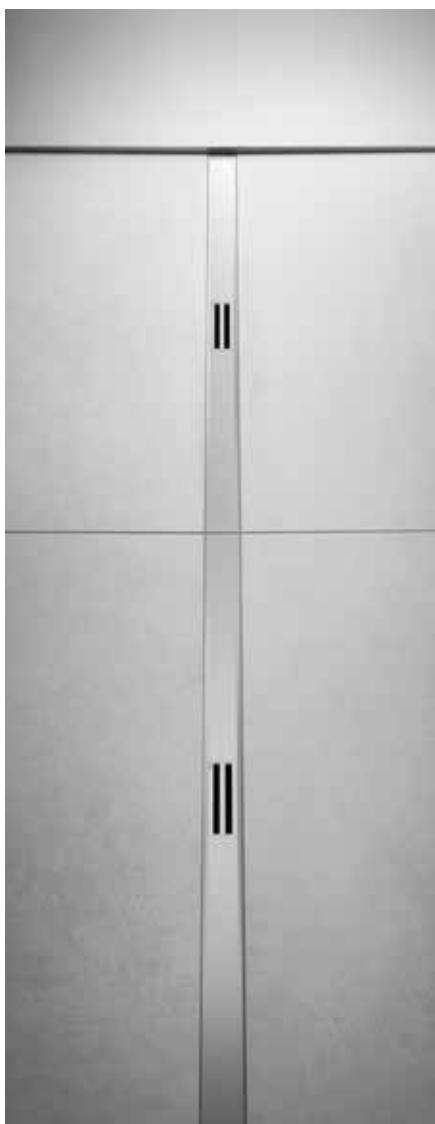
■ odgovara za sledeće komponente ili namene: Advantix Cleviva-osnovno kućište tuš kanalice model 4981.80, 4981.81, Advantix Cleviva-odvod tuš kanalice vertikalni (a) model 4981.90

■ plemeniti čelik 1.4301

Model	L	Izvedba	PJ	Artikal
4981.30	800	plemeniti čelik, brušeno	1	794 118
		plemeniti čelik boja bakra/zlata, brušeno	1	794 262
		plemeniti čelik boje šampanjca, brušen	1	794 279
		plemeniti čelik, crne boje, brušen	1	794 224
		plemeniti čelik boje zlata, brušen	1	794 248
4981.31	1.000	plemeniti čelik, brušeno	1	794 125
		plemeniti čelik boja bakra/zlata, brušeno	1	794 323
		plemeniti čelik boje šampanjca, brušen	1	794 330
		plemeniti čelik, crne boje, brušen	1	794 286
4981.32	1.200	plemeniti čelik boje zlata, brušen	1	794 309
		plemeniti čelik, brušeno	1	794 132
		plemeniti čelik boja bakra/zlata, brušeno	1	794 385
		plemeniti čelik boje šampanjca, brušen	1	794 392
		plemeniti čelik, crne boje, brušen	1	794 347
		plemeniti čelik boje zlata, brušen	1	794 361



Advantix Cleviva uložak tuš kanalice: dole levo – Visign C1, jedan ulazni otvor; gore desno – Visign C2, dva ulazna otvora.



Za savršenu higijenu i stil

Montirajte veoma lep dizajnerski element čiji unutrašnji nagib i odvod u jednoj tački ne samo da obezbeđuju glatku i nesmetanu drenažu za optimalan protok vode, već i čišćenje čine veoma lakim. Viega tuš kanalica je dizajnirana tako da otvoreni odvodni profil više ne pravi prostor za naslage nečistoća i da uklanjanje rešetke više nije potrebno. Odvodni profil može da se očisti krpom za tili čas.

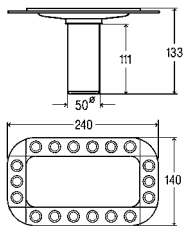
Fleksibilnost postaje standard

Tuš kanalica koja će zadovoljiti svaku dizajnersku ideju, a istovremeno nudi najviši standardizovani kvalitet u pogledu materijala, higijene i fleksibilnosti. Advantix Cleviva može da se produži do bilo koje dužine. Ovaj profil ima ravnu završnu površinu na oba kraja. Ovo omogućava da se nekoliko kompletnih modela poređa u liniju.

Prilagođene dužine se mogu izvesti skraćivanjem ravnih krajeva profila za maksimalno 10 cm. Pored standardnog odvoda za visine ugradnje od 95 mm, dostupan je i ravan odvod za projekte renoviranja sa visinom ugradnje od 70 mm.

Odličan oblik

Pandan velikoj fleksibilnosti elementa Viega Advantix Cleviva u pogledu primene i montaže je samo kvalitet njegovog materijala. Koristi se plemeniti čelik 1.4301 debljine 4 mm, koji se ne uvija i otporan je na savijanje i zato se ne može deformisati.



Advantix Cleviva-Montažna prirubnica

- odgovara za sledeće komponente ili namene: Advantix Cleviva-tuš kanalica model 4981.10, 4981.11, Advantix Cleviva-osnovno kućište tuš kanalice model 4981.80, 4981.81, Advantix Cleviva-odvod tuš kanalice vertikalni (a) model 4981.90

Model 4981.83

	PJ	Artikal
	1	794 439



Advantix Cleviva-Set za pričvršćenje tuš kanalice

Oprema

- Pričvršnici, pričvršni vijci, plastične pričvrsnice (tiplovi)

Model 4981.89

	PJ	Artikal
	1	797 003



Advantix-Element za zaštitu od buke

- za sledeće komponente ili namene: Advantix-kupatilski i podni odvodi

- otporno na starenje i trajno elastično, dinamička krutost $\leq 30 \text{ MN/m}^3$

Model 4914.90

L	B	H	PJ	Artikal
500	350	3	1	790 448
500	350	8	1	791 650



Odvodno koleno 45°

- za sledeće komponente ili namene: priključak na kanalizacijski sistem

- ne može se lepiti

Model 6162.99

DN	PJ	Artikal
40/50	1	719 265



Advantix-Alat

- za sledeće komponente ili namene: skidanje svih Advantix-nasadnika i rešetki

Model 4965.90

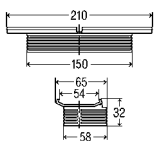
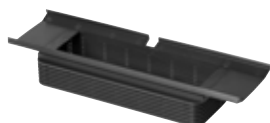
	PJ	Artikal
	1	689 704



Skidač strugotine

Model 2043

	PJ	Artikal
	1	151 874

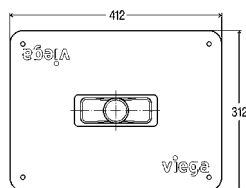


Advantix Cleviva-Element za izjednačavanje visine

- odgovara za sledeće komponente ili namene: Advantix Cleviva-tuš kanalica model 4981.10, 4981.11, Advantix Cleviva-osnovno kućište tuš kanalice model 4981.80, 4981.81, Advantix Cleviva-odvod tuš kanalice vertikalni (a) model 4981.90

Model 4981.84

	PJ	Artikal
	1	794 446



Advantix Cleviva-Zapivna manžetna

- odgovara za sledeće komponente ili namene: Advantix Cleviva-tuš kanalice model 4981.10, 4981.11, Advantix Cleviva-osnovno kućište tuš kanalice model 4981.80, 4981.81, Advantix Cleviva-odvod tuš kanalice vertikalne (a) model 4981.90

Model 4981.82

	PJ	Artikal
	1	794 422



Advantix Cleviva-Filter za smeće

- odgovara za sledeće komponente ili namene: Advantix Cleviva-tuš kanalice model 4981.10, 4981.11, Advantix Cleviva-osnovno kućište tuš kanalice model 4981.80, 4981.81, Advantix Cleviva-odvod tuš kanalice vertikalne (a) model 4981.90

Model 4981.85

	PJ	Artikal
	1	794 453



Ispusna cev

- za sledeće komponente ili namene: priključak na kanalizacijski sistem
- ne može se lepiti

Model 4981.86

DN	PJ	Artikal
40/50	1	794 521



Viega Advantix Vario

INDIVIDUALNOST U SVOJ SVOJOJ LEPOTI.

Planiranje sa najvećom mogućom fleksibilnošću: Vario se može montirati i u zid i na zid ili bilo gde u prostoriji – opciono sa pravim, L ili U profilom, prilagođen arhitekturi i potrebnom odlivnom kapacitetu.

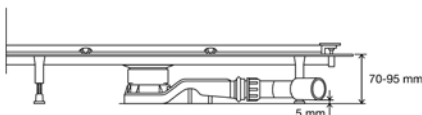
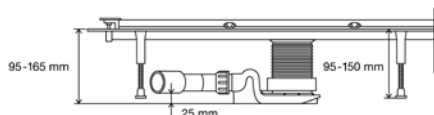
Saznajte više:
viega.rs/Advantix-Vario



Sl. 1: Može se prilagođavati i po visini: visina konstrukcije od 95 do 165 mm.



Sl. 2: Izuzetno ravno: Specijalni odvod za renoviranje smanjuje visinu konstrukcije do 70 mm.



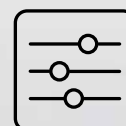
i

PREGLED SVIH PREDNOSTI

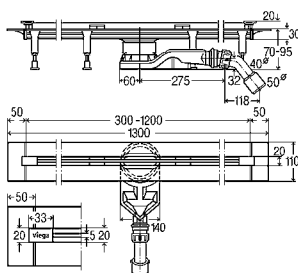
- Individualne dužine od 300 do 2.800 mm (mogućnost ručnog rezanja)
- Mogućnost montaže u pravoj liniji ili u L ili U obliku
- Minimalna visina ugradnje 95 mm sa odlivnim kapacitetom od 0,4 l/s
- Maksimalna visina ugradnje 165 mm sa odlivnim kapacitetom od 0,8 l/s
- Sifoni sa efikasnim funkcijama samočišćenja
- Hidroizolacioni prenos sa tečnom folijom
- Lako se čisti zahvaljujući osnovnom kućištu bez mrtvih prostora sa glatkim zidovima



Naš online konfigurator tuš kanalice predstavlja jednostavan način koji će vam pomoći da donesete pravu odluku za vas.



viega.rs/Konfigurator-Advantix-Vario

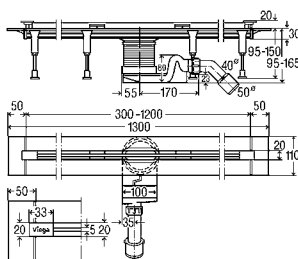


Advantix Vario-Osnovno kućište tuš kanalice može se kontinualno skraćivati 70 mm (model za saniranje)

- za sledeće komponente ili namene: zaptivanjee hidroizolacijskim premazom (popločani tuš) ili zaptivna traka
- visokokvalitetni veštački materijal

Model 4966.10

L	GV	DN	PJ	Artikal
300-1200	70-95	40/50	1	721 671



Advantix Vario-Osnovno kućište tuš kanalice može se kontinualno skraćivati

- za sledeće komponente ili namene: zaptivanjee hidroizolacijskim premazom (popločani tuš) ili zaptivna traka
- visokokvalitetni veštački materijal

Model 4965.10

L	GV	DN	PJ	Artikal
300-1200	95-150	40/50	1	686 277



Advantix Vario-Rešetka tuš kanalice

- odgovara za sledeće komponente ili namene: Advantix Vario-osnovno kućište tuš kanalice model 4965.10, 4966.10
- plemeniti čelik 1.4301

Model	Visign	L	Izvedba	PJ	Artikal
4965.30	SR1	300-1200	brušeno	1	686 284
4965.31	SR2	300-1200	sjajna izvedba	1	686 291
4965.32	SR3	300-1200	crna	1	711 870
4965.33	SR4	300-1200	bela	1	711 887

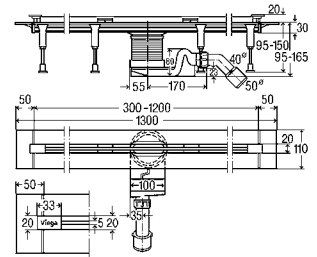
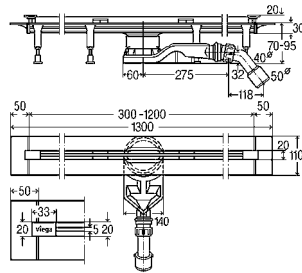
Viega Advantix Vario

INDIVIDUALNE DUŽINE.

ZA DUŽINU UGRADNJE OD 800 DO 2.400 MM, POTREBNI SU SLEDEĆI ELEMENTI:

(Spajanje dva kanala u pravoj liniji povećava odlivni kapacitet od 0,8 na 1,6 l/s)

2 x



Advantix Vario-Osnovno kućište tuš kanalice može se kontinualno skraćivati 70 mm (model za saniranje)

- za sledeće komponente ili namene: zaptivanje hidroizolacijskim premazom (popločani tuš) ili zaptivna traka
- visokokvalitetni veštački materijal

Model 4966.10

L	GV	DN	PJ	Artikal
300-1200	70-95	40/50	1	721 671

Advantix Vario-Osnovno kućište tuš kanalice može se kontinualno skraćivati

- za sledeće komponente ili namene: zaptivanje hidroizolacijskim premazom (popločani tuš) ili zaptivna traka
- visokokvalitetni veštački materijal

Model 4965.10

L	GV	DN	PJ	Artikal
300-1200	95-150	40/50	1	686 277



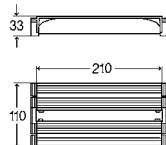
2 x



Advantix Vario-Rešetka tuš kanalice

- odgovara za sledeće komponente ili namene: Advantix Vario-osnovno kućište tuš kanalice model 4965.10, 4966.10
- plemeniti čelik 1.4301

Model	Visign	L	Izvedba	PJ	Artikal
4965.30	SR1	300-1200	brušeno	1	686 284
4965.31	SR2	300-1200	sjajna izvedba	1	686 291
4965.32	SR3	300-1200	crna	1	711 870
4965.33	SR4	300-1200	bela	1	711 887



Advantix Vario-Spojni element

- za sledeće komponente ili namene: spajanje dve tuš kanalice
- odgovara za sledeće komponente ili namene: Advantix Vario-osnovno kućište tuš kanalice model 4965.10, 4966.10
- visokokvalitetni veštački materijal

Model 4965.12

L	B	PJ	Artikal
210	110	1	708 917



Advantix Vario-Set pribora

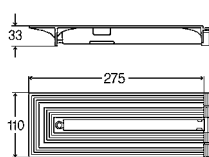
Model 4965.50

Izvedba	PJ	Artikal
brušeno	1	711 795
sjajna izvedba	1	711 801
crna	1	711 818
bela	1	711 825



ZA DUŽINU UGRADNJE ODEN 2.400 DO 2.800 MM,
POTREBNI SU SLEDEĆI DODATNI ELEMENTI:

1-2 x



Advantix Vario-Završni zaporni komad

- za sledeće komponente ili namene: produžetak
- odgovara za sledeće komponente ili namene: Advantix Vario-osnovno kućište tuš kanalice model 4965.10
- visokokvalitetni veštački materijal

Model 4965.16

L	B	PJ	Artikal
275	110	1	708 931

1-2 x



Advantix Vario-Rešetka tuš kanalice set

- odgovara za sledeće komponente ili namene: Advantix Vario-spojnik element 90° model 4965.14, Advantix Vario-završni zaporni komad model 4965.16, Advantix Vario-spojnik element 90° model 4966.14, Advantix Vario-završni zaporni komad model 4966.16
- plemeniti čelik 1.4301

Model	Visign	L	Izvedba	PJ	Artikal
4965.60	SR1	200	brušeno	1	711 832
4965.61	SR2	200	sjajna izvedba	1	711 849
4965.62	SR3	200	crna	1	711 856
4965.63	SR4	200	bela	1	711 863

Viega Advantix Vario – ugaona varijanta

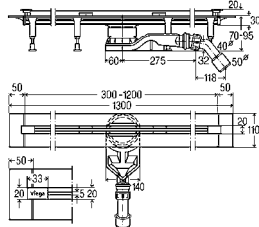
UVEK U VRHUNSKOJ FORMI.



UGAONE MONTAŽE SA DUŽINAMA NOŽICA OD EN 500 MM DO 1.200 MM

ZA MONTAŽU UGAONE VARIJENTE SA NOŽICAMA, DUŽINE MAKS. 1.200 MM, POTREBNI SU SLEDEĆI ELEMENTI:

2 x

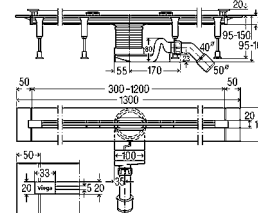


Advantix Vario-Osnovno kućište tuš kanalice može se kontinualno skraćivati 70 mm (model za saniranje)

- za sledeće komponente ili namene: zaptivanjee hidroizolacijskim premazom (popločani tuš) ili zaptivna traka
- visokokvalitetni veštački materijal

Model 4966.10

L	GV	DN	PJ	Artikal
300-1200	70-95	40/50	1	721 671



Advantix Vario-Osnovno kućište tuš kanalice može se kontinualno skraćivati

- za sledeće komponente ili namene: zaptivanjee hidroizolacijskim premazom (popločani tuš) ili zaptivna traka
- visokokvalitetni veštački materijal

Model 4965.10

L	GV	DN	PJ	Artikal
300-1200	95-150	40/50	1	686 277



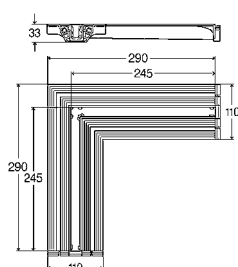
2 x



Advantix Vario-Rešetka tuš kanalice

- odgovara za sledeće komponente ili namene: Advantix Vario-osnovno kućište tuš kanalice model 4965.10, 4966.10
- plemeniti čelik 1.4301

Model	Visign	L	Izvedba	PJ	Artikal
4965.30	SR1	300-1200	brušeno	1	686 284
4965.31	SR2	300-1200	sjajna izvedba	1	686 291
4965.32	SR3	300-1200	crna	1	711 870
4965.33	SR4	300-1200	bela	1	711 887



Advantix Vario-Spojni element 90°

- za sledeće komponente ili namene: spajanje dve tuš kanalice
- odgovara za sledeće komponente ili namene: Advantix Vario-osnovno kućište tuš kanalice model 4965.10
- visokokvalitetni veštački materijal

Model	L1	L2	B	PJ	Artikal
4965.14	290	290	110	1	708 924
4966.14	290	290	110	1	721 688



Advantix Vario-Set pribora

- odgovara za sledeće komponente ili namene: Advantix Vario-spojni element 90° model 4965.14, 4966.14

Model 4965.51

Izvedba	PJ	Artikal
brušeno	1	711 788
sjajna izvedba	1	711 757
crna	1	711 771
bela	1	711 764

Ako je potrebno, dužina dve tuš kanalice se može produžiti do maks. 200 mm. Za ovo će vam ponovo biti potreban Advantix Vario završni spojni element i Advantix Vario komplet srednje pregrade (pogledajte str. 47).

Viega Advantix Vario zidni odvod

MOŽE SE SKRATITI PRECIZNO U MILIMETAR – ZA NEOGRANIČENU FLEKSIBILNOST.

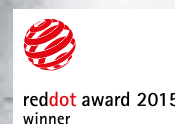
Viega Advantix zidni odvod nudi različite varijante za bilo koju moguću situaciju montaže. Visina elemenata se takođe može lako prilagoditi situaciji na licu mesta. Zato Advantix Vario modeli nude maksimalnu fleksibilnost montaže i maksimalnu individualnost dizajna.

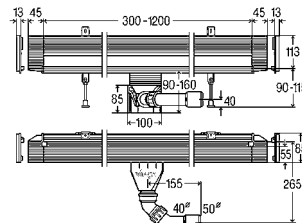
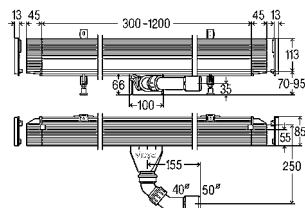


i

PREGLED SVIH PREDNOSTI

- Mala dubina ugradnje u zid od 25 mm u zidni poklopac omogućava veoma fleksibilnu ugradnju i u malim kupatilima
- Ravnomerno polaganje podne obloge do zida bez bilo kakvih nagiba
- Lako se čisti zahvaljujući osnovnom kućištu bez mrtvih prostora sa glatkim zidovima
- Tanak dizajn sa srednjom pregradom i pokrivnim pločama u četiri boje





Advantix Vario-Osnovno kućište tuš kanalice za ugradnju uz zid

može se kontinualno skraćivati 70 mm (model za saniranje)

- za sledeće komponente ili namene: zaptivanjee hidroizolacijskim premazom (popločani tuš) ili zaptivna traka
- visokokvalitetni veštački materijal

Model 4968.10

L	GV	DN	PJ	Artikal
300-1200	70-100	40/50	1	736 736

Advantix Vario-Osnovno kućište tuš kanalice za ugradnju uz zid

može se kontinualno skraćivati 90 mm

- za sledeće komponente ili namene: zaptivanjee hidroizolacijskim premazom (popločani tuš) ili zaptivna traka
- visokokvalitetni veštački materijal

Model 4967.10

L	GV	DN	PJ	Artikal
300-1200	90-160	40/50	1	736 552



Advantix Vario-Rešetka tuš kanalice za ugradnju uz zid

- odgovara za sledeće komponente ili namene: Advantix Vario-osnovno kućište tuš kanalice za ugradnju uz zid model 4967.10, 4968.10
- plemeniti čelik 1.4301

Model	Visign	L	Izvedba	PJ	Artikal
4967.30	SR1	300-1200	brušeno	1	736 569
4967.31	SR2	300-1200	sjajna izvedba	1	736 576
4967.32	SR3	300-1200	crna	1	736 583
4967.33	SR4	300-1200	bela	1	736 590



Advantix Vario-Set pribora tuš kanalice za ugradnju uz zid

- odgovara za sledeće komponente ili namene: Advantix Vario-Rešetka tuš kanalice za ugradnju uz zid model 4967.30, 4967.31, 4967.32, 4967.33

Model 4967.86

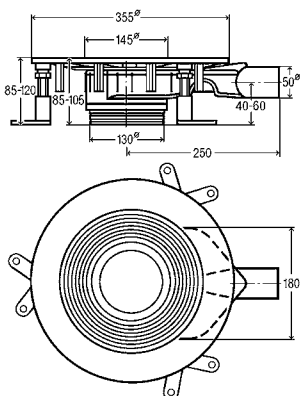
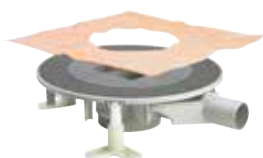
Izvedba	PJ	Artikal
brušeno	1	736 606
sjajna izvedba	1	736 613
crna	1	736 620
bela	1	736 637

Viega Advantix kupatilski odvodi

PRETVORITE TUŠIRANJE U DOŽIVLJAJ.

Promišljenim modularnim sistemom Advantix podni odvodi nude optimalno rešenje za najrazličitija područja primene. I to u privatnom kupatilu s tušem u nivou poda, u sportskim objektima, WC-ima, pisoarima kao i saunama. Materijali visokog kvaliteta, precizna izrada, jednostavna, sigurna montaža i održavanje kao i veliki odlivni kapacitet su zajednički za sve varijante.

ADVANTIX OSNOVNO KUĆIŠTE



Advantix Top-Kupatilski/podni odvod osnovno kućište

- za sledeće komponente ili namene: zaptivanje hidroizolacijskim premazom (popločeni tuš) sa izolacijskom zaptivačem
- nije odgovarajući za sledeće komponente ili namene: Advantix-element-nastavak model 4994
- sistemska veličina 100, sistemska veličina 145
- bez: nasadnik

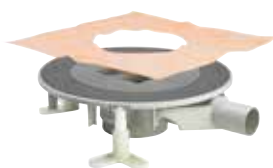
Model 4914.2

DN	GV	Aw	PJ	Artikal
50	85-120	✓	1	669 232

Aw = horizontalan odvod

PREGLED ADVANTIX KOMBINACIJA

osnova



nasadnik



Advantix nasadnik sa okvirom kvadratnim Model 4949.1



Advantix nasadnik sa okvirom kružnim Model 4962

Visign rešetke, kvadratne



Visign rešetke, kružne



SASTAVITE SOPSTVENU GARNITURU.

Izaberite proizvode iz različitih sekcija i nabavite sve što vam je potrebno za vaš projekat.

ADVANTIX NASADNICI



Advantix-Nasadnik sa okvirom za podni odvod

■ nije odgovarajući za sledeće komponente ili namene: Advantix-rešetka Visign RS5 model 4976.20, 4976.21

■ sistemska veličina 100

Model 4949.1

L	B	PJ	Artikal
100	100	1	488 987¹
150	150	1	488 994²

1) za Advantix-rešetku 94x94 mm

2) za Advantix-rešetku 143x143 mm



Advantix-Nasadnik sa okvirom za podni odvod

■ za sledeće komponente ili namene:

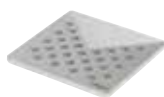
Advantix-okrugla rešetka Ø 110 mm

■ sistemska veličina 100

Model 4962

Ø	PJ	Artikal
120	1	586 416

VISIGN REŠETKE KVADRATNE

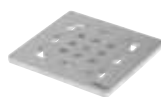


Advantix-Rešetka Visign RS1

plemeniti čelik 1.4301, masivna varijanta, Sa laserski utisnutim uzorkom, matirana površina

Model 4928.1

L	B	H	PJ	Artikal
94	94	5	1	492 281

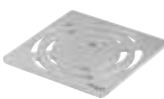


Advantix-Rešetka Visign RS2

plemeniti čelik 1.4301, masivna varijanta, Sa laserski utisnutim uzorkom, matirana površina

Model 4928.2

L	B	H	PJ	Artikal
94	94	5	1	492 298

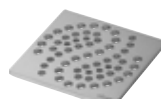


Advantix-Rešetka Visign RS3

plemeniti čelik 1.4301, masivna varijanta, Sa laserski utisnutim uzorkom, matirana površina

Model 4928.3

L	B	H	PJ	Artikal
94	94	5	1	492 304



Advantix-Rešetka Visign RS4

plemeniti čelik 1.4301, masivna varijanta, Sa laserski utisnutim uzorkom, matirana površina

Model 4928.4

L	B	H	PJ	Artikal
94	94	5	1	492 311



Advantix-Rešetka Visign RS5

sigurnosno kaljeno staklo (ESG), Okrugla ploča od plemenitog čelika

Model	L	B	H	Izvedba	PJ	Artikal
4976.10	94	94	5	staklo prozirno/svetlosiva	1	617 127
4976.11	94	94	5	staklo, prozirno/crno	1	617 141



Advantix-Nasadnik

može se obložiti keramičkim pločicama može se koristiti bez okvira

Model 4932.2

L	B	PJ	Artikal
100	100	1	709 112

VISIGN REŠETKE KRUŽNE



Advantix-Rešetka Visign RS11

plemeniti čelik 1.4301, masivna varijanta, Sa laserski utisnutim uzorkom, matirana površina

Model 4962.1

Ø	H	PJ	Artikal
110	5	1	586 423



Advantix-Rešetka Visign RS12

plemeniti čelik 1.4301, masivna varijanta, Sa laserski utisnutim uzorkom, matirana površina

Model 4962.2

Ø	H	PJ	Artikal
110	5	1	586 430



Advantix-Rešetka Visign RS13

plemeniti čelik 1.4301, masivna varijanta, Sa laserski utisnutim uzorkom, matirana površina

Model 4962.3

Ø	H	PJ	Artikal
110	5	1	586 447



Advantix-Rešetka Visign RS15

sigurnosno kaljeno staklo (ESG), Okrugla ploča od plemenitog čelika

Model	Ø	CH	Izvedba	PJ	Artikal
4976.30	110	5	staklo prozirno/svetlosiva	1	617 165
4976.31	110	5	staklo, prozirno/crno	1	617 189

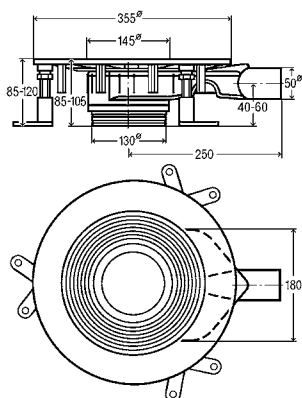
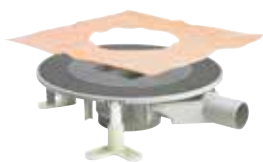


Viega Advantix kupatilski odvodi

FLEKSIBILNI MODULARNI SISTEM ZA SVA POLJA PLANIRANJA.

Advantix asortiman proizvoda već više decenija u kontinuitetu razvijaju naši inženjeri – a rezultat je da za svako plansko mesto preseka u ponudi postoji odgovarajući odvod.

ADVANTIX OSNOVNO KUĆIŠTE



Advantix Top-Kupatilski/podni odvod osnovno kućište

- za sledeće komponente ili namene: zaptivanje hidroizolacijskim premazom (popločeni tuš) sa izolacijskom zaptivačem
- nije odgovarajući za sledeće komponente ili namene: Advantix-element-nastavak model 4994
- sistemska veličina 100, sistemska veličina 145
- bez: nasadnik

Model 4914.2

DN	GV	Aw	PJ	Artikal
50	85–120	✓	1	669 232

Aw = horizontalan odvod

Ugaoni ili okrugli
Izaberite okvir i
odgovarajuću rešetku

ADVANTIX NASADNICI



Advantix-Nasadnik sa okvirom za podni odvod

- za sledeće komponente ili namene: Advantix-rešetka 143x143 mm
- sistemska veličina 145

Model 4949.3

L	B	PJ	Artikal
150	150	1	489 038



Advantix-Nasadnik sa okvirom za podni odvod

- za sledeće komponente ili namene: Advantix-okrugla rešetka Ø 145 mm
- sistemska veličina 145

Model 4963

Ø	PJ	Artikal
155	1	586 409



VISIGN REŠETKE KVADRATNE



Advantix-Rešetka
plemeniti čelik 1.4301, vučen
Model 4933.4

L	B	H	PJ	Artikal
143	143	5	1	554 040¹
143	143	5	1	554 859²

¹⁾ ne može se pričvrstiti vijčanim spojem
²⁾ može se pričvrstiti vijcima



Advantix-Rešetka Visign RS1
plemeniti čelik 1.4301, masivna varijanta,
Sa laserski utisnutim uzorkom, matirana površina
Model 4929.1

L	B	H	PJ	Artikal
143	143	5	1	492 328



Advantix-Rešetka Visign RS2
plemeniti čelik 1.4301, masivna varijanta,
Sa laserski utisnutim uzorkom, matirana površina
Model 4929.2

L	B	H	PJ	Artikal
143	143	5	1	492 335



Advantix-Rešetka Visign RS3
plemeniti čelik 1.4301, masivna varijanta,
Sa laserski utisnutim uzorkom, matirana površina
Model 4929.3

L	B	H	PJ	Artikal
143	143	5	1	492 342



Advantix-Rešetka Visign RS4
plemeniti čelik 1.4301, masivna varijanta,
Sa laserski utisnutim uzorkom, matirana površina
Model 4929.4

L	B	H	PJ	Artikal
143	143	5	1	492 359



Advantix-Rešetka Visign RS5
sigurnosno kaljeno staklo (ESG), Okrugla ploča
od plemenitog čelika

Model	L	B	H	Izvedba	PJ	Artikal
4976.20	143	143	5	staklo prozirno/ svetlosiva	1	617 134*
4976.21	143	143	5	staklo, prozirno/crno	1	617 158*

* = Isporuka samo još iz zaliha na skladištu

VISIGN REŠETKE, KRUŽNE



Advantix-Rešetka Visign RS15
sigurnosno kaljeno staklo (ESG), Okrugla ploča
od plemenitog čelika
Model 4976.40

Ø	H	Izvedba	PJ	Artikal
145	5	staklo prozirno/svetlosiva	1	617 172*

* = Isporuka samo još iz zaliha na skladištu



Advantix-Rešetka Visign RS11
plemeniti čelik 1.4301, masivna varijanta,
Sa laserski utisnutim uzorkom, matirana površina
Model 4963.1

Ø	H	PJ	Artikal
145	5	1	586 669



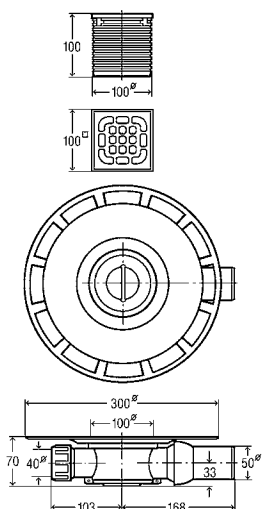
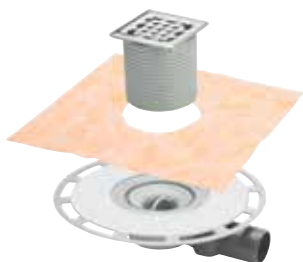
Advantix-Rešetka Visign RS12
plemeniti čelik 1.4301, masivna varijanta,
Sa laserski utisnutim uzorkom, matirana površina
Model 4963.2

Ø	H	PJ	Artikal
145	5	1	586 676*

* = Isporuka samo još iz zaliha na skladištu



ADVANTIX-KUPATILSKI ODVOD



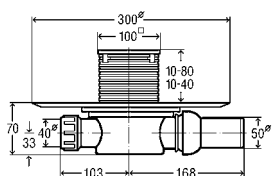
Advantix-Kupatilski odvod

- za sledeće komponente ili namene: zaptivanje hidroizolacijskim premazom (popločeni tuš) sa izolacijskom zaptivačem
- sistemska veličina 100

Model 4939

DN	Aw	PJ	Artikal
50	✓	1	565 701

Aw = horizontalan odvod



Advantix-Kupatilski odvod

- za sledeće komponente ili namene: zaptivanje hidroizolacijskim premazom (popločeni tuš) sa izolacijskom zaptivačem
- sistemska veličina 100, sa sigurnosnim zaporom mirisa

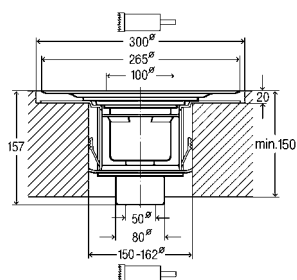
Model 4936.4

DN	Aw	PJ	Artikal
50	✓	1	583 231 ¹
50	✓	1	617 288 ²

Aw = horizontalan odvod

¹⁾ nasadnik sa okvirom od veštačkog materijala

²⁾ nasadnik sa okvirom od plemenitog čelika 1.4404



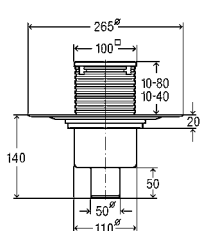
Advantix-Kupatilski odvod

- sistemska veličina 100

Model 4926

DN	As	PJ	Artikal
50	✓	1	556 914

As = vertikalni odvod



Advantix-Kupatilski odvod

- sistemska veličina 100, sa sigurnosnim zaporom mirisa

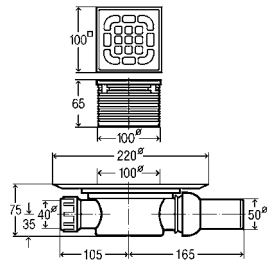
Model 4936.3

DN	As	PJ	Artikal
50	✓	1	583 224 ¹
50	✓	1	617 271 ²

As = vertikalni odvod

¹⁾ nasadnik sa okvirom od veštačkog materijala

²⁾ nasadnik sa okvirom od plemenitog čelika 1.4404

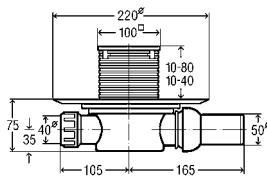
**Advantix-Kupatilski odvod**

■ sistemska veličina 100

Model 4935.1

DN	Aw	PJ	Artikal
50	✓	1/10	557 119

Aw = horizontalan odvod

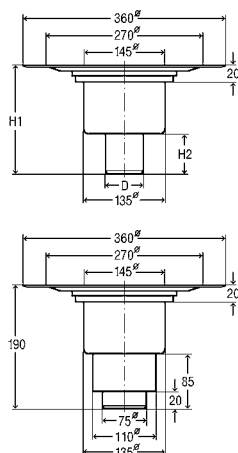
**Advantix-Kupatilski odvod**

■ sistemska veličina 100, sa sigurnosnim zaporom mirisa

Model 4936.2

DN	Aw	PJ	Artikal
50	✓	1	583 217 ¹
50	✓	1	583 248 ²

Aw = horizontalan odvod

¹) nasadnik sa okvirom od veštačkog materijala²) nasadnik sa okvirom od plemenitog čelika 1.4404**ADVANTIX-PODNI ODVOD****Advantix-Podni odvod**

■ sistemska veličina 145

Model 4951.1

DN	d	H1	H2	AL 10 [l/s]	AI 20 [l/s]	As	PJ	Artikal
50	50	160	50	0,65	1,5	✓	1	557 188
70	75	175	65	0,7	1,6	✓	1	557 195
70/ 100		190	85	0,9	1,4	✓	1	557 201

AL 10 = kapacitet odvoda kod visine vodenog stuba 10mm

AI 20 = kapacitet odvoda kod visine vodenog stuba 20 mm

As = vertikalni odvod

Viega odvodi za kadu

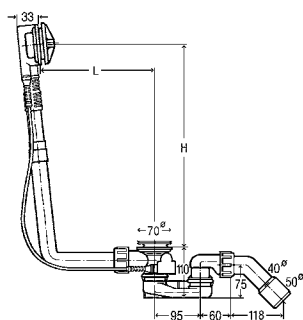
VANVREMENSKI DIZAJN, INOVATIVNA TEHNIKA.

Male visine ugradnje, kvalitetna obrada, odličan dizajn i potvrđeni učinak su samo neke od karakteristika koje ispunjavaju visoke zahteve funkcionalnih garnitura za kade prilikom dizajniranja kupatila.



Multiplex Trio MT5 s funkcijom dovoda.

MULTIPLEX



Multiplex-Odvod/preliv Visign M5

ravna varijanta, potrebno samo 33 mm iza kade

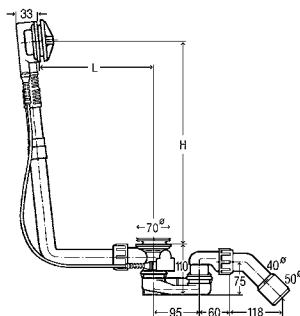
■ Hromirana rozetna, hromirani konusni ventil, sifon, odvodno koleno 45°, hromirani ventil

Model 6162.45

DN	BZL	L	H	BS	B52	PJ	Artikal
40/50	560	100-260	180-400	✓	✓	24	101 909

BZL = dužina potezne sajle; BS = kada za kupanje, standardna; B52 = za kadu za kupanje sa prečnikom odvoda Ø 52

MULTIPLEX FUNKCIONALNA JEDINICA



Multiplex-Odvod/preliv funkcionalna jedinica ravna varijanta, potrebno samo 33 mm iza kade

- bez: okretna rozetna, konusni ventil
- Sifon, odvodno koleno 45°, hromirani ventil

Model	DN	BZL	L	H	BS	BM	BU	B52	PJ	Artikal
6162.1	40/50	560	100–260	180–400	✓			✓	24	103 071
6163.1	40/50	725	130–370	180–430		✓		✓	5	111 069
6163.2	40/50	1070	130–680	180–480			✓	✓	10	308 889

BZL = dužina potezne sajle; BS = kada za kupanje, standardna; BM = kada za kupanje sa srednjm priključkom; BU = kada za kupanje, produžena; B52 = za kadu za kupanje sa prečnikom odvoda Ø 52

GARNITURE ZA OPREMANJE ZA MULTIPLEX ODVOD/PRELIV



Multiplex-Garnitura za opremanje Visign M5

- za sledeće komponente ili namene: odvodna/prelivna funkcijska jedinica
- Okretna rozetna, konusni ventil

Model 6162.01

Izvedba	PJ	Artikal
hromirani veštački materijal	10	721 244
plastični materijal, fini mat	1	735 906
plastični materijal, boja inoxa, brušeno	1	735 890
plastični materijal, dizajn-bijelo	1	735 883
plastični materijal matirano crne boje	1	806 118
plastični materijal, specijalna boja	1	765 873 ¹
plastični materijal, metalna boja	1	765 880 ¹

¹⁾ Rok isporuke za individualni program kupca iznosi 10 nedelja računajući isporuku. Povratak robe nije moguć!



Multiplex-Garnitura za opremanje Visign M3

- za sledeće komponente ili namene: odvodna/prelivna funkcijska jedinica
- Okretna rozetna, konusni ventil

Model 6154.0

Izvedba	PJ	Artikal
hromirani veštački materijal	1	576 325
plastični materijal, dizajn-bijelo	1	735 913
plastični materijal, specijalna boja	1	765 910 ¹
plastični materijal, metalna boja	1	765 927 ¹

¹⁾ Rok isporuke za individualni program kupca iznosi 10 nedelja računajući isporuku. Povratak robe nije moguć!



Multiplex-Garnitura za opremanje Visign M9

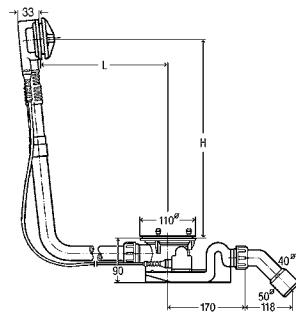
povišenje visine vode plus 5 cm

- za sledeće komponente ili namene: odvodna/prelivna funkcijska jedinica
- Rozetna preliiva, okretna rozetna, pričvrtna prirubnica, konusni ventil

Model 6171.0

Izvedba	PJ	Artikal
hromirani veštački materijal	1	724 597

ROTAPLEX FUNKCIONALNA JEDINICA



Rotaplex-Odvod/preliv funkcionalna jedinica ravna varijanta, potrebno samo 33 mm iza kade

- bez: okretna rozetna, poklopac
- Sifon, odvodno koleno 45°

Model	DN	BZL	L	H	BM	BU	B90	PJ	Artikal
6142.32	40/50	725	150–400	180–430	✓		✓	10	488 659
6142.33	40/50	1070	150–680	180–480		✓	✓	1	574 956

BZL = dužina potezne sajle; BM = kada za kupanje sa srednjm priključkom; BU = kada za kupanje, produžena; B90 = za kadu za kupanje sa prečnikom odvoda Ø 90

GARNITURE ZA OPREMANJE ZA ROTAPLEX ODVOD/PRELIV



Rotaplex-Garnitura za opremanje Visign R5

- za sledeće komponente ili namene: odvodna/prelivna funkcijska jedinica
- Okretna rozetna, poklopac

Model 6142.01

Izvedba	PJ	Artikal
hromirani veštački materijal	1	721 558
plasticni materijal, specijalna boja	1	773 397 ¹
plasticni materijal, metalna boja	1	773 403 ¹

¹⁾ Rok isporuke za individualni program kupca iznosi 10 nedelja računajući isporuku. Povratak robe nije moguć!



Rotaplex-Garnitura za opremanje Visign R3

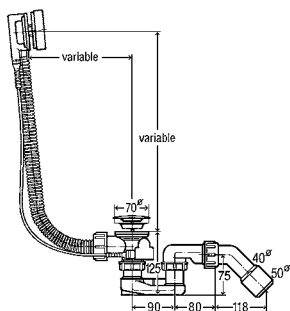
- za sledeće komponente ili namene: odvodna/prelivna funkcijska jedinica
- Okretna rozetna, poklopac

Model 6156.0

Izvedba	PJ	Artikal
hromirani veštački materijal	1	586 508
plasticni materijal, specijalna boja	1	773 427 ¹
plasticni materijal, metalna boja	1	773 434 ¹

¹⁾ Rok isporuke za individualni program kupca iznosi 10 nedelja računajući isporuku. Povratak robe nije moguć!

SIMPLEX


**Simplex-Odvod/preliv
ravna varijanta, potrebno samo 33 mm iza ka**

- Fleksibilna cevi za preliv, hromirana rozetna, hromirani konusni ventil, sifon, odvodno koleno 45°, ventil od plemenitog čelika

Model 6168.45

Model	DN	BZL	BS	BM	B52	PJ	Artikal
6168.45	40/50	560	✓		✓	25	285 357
6168.46	40/50	725		✓	✓	25	595 678

BZL = dužina potezne sajle; BS = kada za kupanje, standardna; BM = kada za kupanje sa srednjm priključkom; B52 = za kadu za kupanje sa prečnikom odvoda Ø 52

OPREMA ZA SIMPLEX ODVOD/PRELIV

Konusni ventil

- za sledeće komponente ili namene: Multiplex, Multiplex Trio, Simplex

Model 6168.035

Izvedba	PJ	Artikal
hromirano	1	215 392

i

PREGLED SVIH PREDNOSTI

- Jednostavan izbor dizajna: jedna funkcionalna jedinica za sve garniture za opremanje
- Nagrađeni dizajn
- Ekstremno ravan dizajn garnitura za opremanje Visign MT3 i MT5
- Dodatna funkcija podizanja nivoa vode sa garniturom za opremanje Visign MT9
- Kod MT3 i MT5, ugao mlaza vode se može podesiti prema nagibu pojedinačnog oboda kade
- Odgovara gotovo svakom tipu kade zahvaljujući maloj dubini ugradnje

Pregled modela prelivnih podizača:

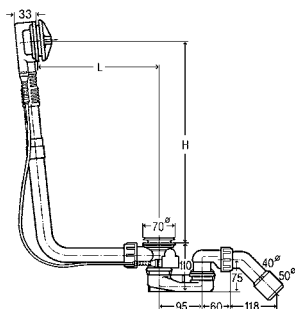
- Multiplex Visign M9 i Multiplex Trio Visign MT9 hrom, veličine 560 mm, 725 mm i 1.070 mm
- Komplet za renoviranje Multiplex Visign M9, za prebacivanje postojećeg Multiplex elementa na funkciju podizača nivoa vode
- Komplet za renoviranje Multiplex Trio Visign MT9, za prebacivanje postojećeg Multiplex Trio elementa na funkciju podizača nivoa vode



Sl. 1: Bez funkcije prelivnog podizača, voda otiče na samom dnu odvoda.

Sl. 2: Sa funkcijom prelivnog podizača, voda u početku otiče na vrhu; visina punjenja kade se povećava za 5 cm.

MULTIPLEX TRIO FUNKCIONALNA JEDINICA



Multiplex Trio-Odvod/preliv funkcionalna jedinica

ravna varijanta, potrebno samo 33 mm iza kade

- za sledeće komponente ili namene: dotok vode preko tela za preliv
- bez: okretna rozetna, rozetna preлива, konusni ventil
- Dovodna priрубnica, sifon, odvodno koleno 45°, hromirani ventil

Model	DN	BZL	L	H	BS	BM	BU	B52	PJ	Artikal
6161.52	40/50	560	100-260	180-400	✓			✓	10	725 778
6161.62	40/50	725	130-370	180-430		✓		✓	5	727 970
6161.72	40/50	1070	130-680	180-480			✓	✓	10	727 987

BZL = dužina potezne sajle; BS = kada za kupanje, standardna; BM = kada za kupanje sa srednjm priključkom; BU = kada za kupanje, produžena; B52 = za kadu za kupanje sa prečnikom odvoda Ø 52

GARNITURE ZA OPREMANJE ZA MULTIPLEX TRIO ODVOD/PRELIV



Multiplex Trio-Garnitura za opremanje Visign MT5

- za sledeće komponente ili namene: odvodna/prelivna funkcijska jedinica
- odgovara za sledeće komponente ili namene: Multiplex Trio-odvod/preliv funkcionalna jedinica model 6161.52, 6161.62, 6161.72

Model 6161.01

Izvedba	PJ	Artikal
hromirani veštački materijal	10	725 785
plastični materijal matirano crne boje	1	806 125
plastični materijal, fini mat	1	732 486
plastični materijal boje plemenitog mesinga	1	732 493
plastični materijal, boja inoxa, brušeno	1	732 509
plastični materijal, dizajn-bijelo	1	725 815
plastični materijal, specijalna boja	1	766 474¹
plastični materijal, metalna boja	1	766 481¹

¹⁾ Rok isporuke za individualni program kupca iznosi 10 nedelja računajući isporuku. Povratak robe nije moguć!



Multiplex Trio-Garnitura za opremanje Visign MT3

- za sledeće komponente ili namene: odvodna/prelivna funkcijska jedinica
- odgovara za sledeće komponente ili namene: Multiplex Trio-odvod/preliv funkcionalna jedinica model 6161.52, 6161.62, 6161.72
- Okretna rozetna, rozetna preliva, konusni ventil

Model 6161.13

Izvedba	PJ	Artikal
hromirani veštački materijal	1	725 792
plastični materijal, dizajn-bijelo	1	725 822
plastični materijal, specijalna boja	1	766 504¹
plastični materijal, metalna boja	1	766 511¹

¹⁾ Rok isporuke za individualni program kupca iznosi 10 nedelja računajući isporuku. Povratak robe nije moguć!



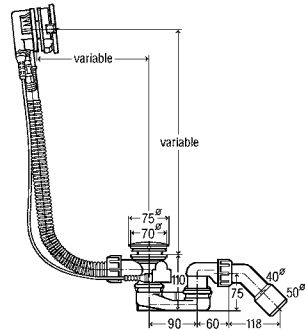
Multiplex Trio-Garnitura za opremanje

Visign MT9 povišenje visine vode plus 5 cm

- za sledeće komponente ili namene: odvodna/prelivna funkcijska jedinica
- odgovara za sledeće komponente ili namene: Multiplex Trio-odvod/preliv funkcionalna jedinica model 6161.52, 6161.62, 6161.72
- Rozetna preliva, okretna rozetna, pričvrtna priрубnica, konusni ventil

Model 6170.0

Izvedba	PJ	Artikal
hromirani veštački materijal	1	724 580

SIMPLEX TRIO**Simplex Trio-Odvod/preliv
Visign MT5**

- za sledeće komponente ili namene: dotok vode preko tela za preliv
- Fleksibilna cevi za preliv, hromirana rozetna, hromirani konusni ventil, sifon, odvodno koleno 45°, ventil od plemenitog čelika

Model	DN	BZL	BS	BM	B52	PJ	Artikal
6166.41	40/50	560	✓		✓	10	728 007
6166.42	40/50	725		✓	✓	10	728 014

BZL = dužina potezne sajle; BS = kada za kupanje, standardna; BM = kada za kupanje sa srednjm priključkom; B52 = za kadu za kupanje sa prečnikom odvoda Ø 52

Manje je više.
Trio sa dotokom vode
preko prelivnog korpusa.



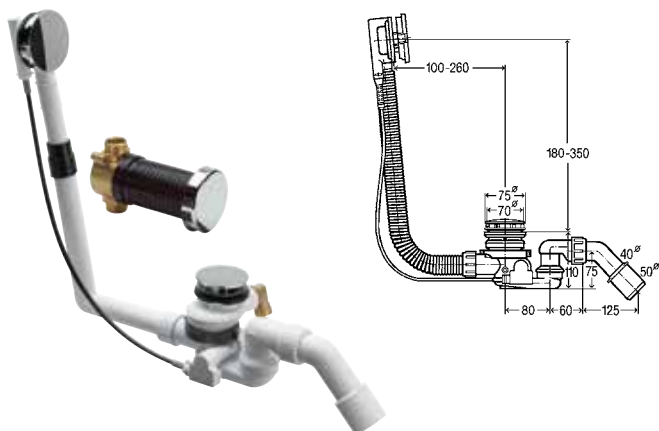
Viega Multiplex Trio F

INOVATIVNO PODNO PUNJENJE ZA NAJVIŠI NIVO KONFORA.

Multiplex Trio F nisu samo prave atrakcije. Tihim punjenjem poda oni se skoro i ne čuju. Dovod i odvod su odvojeni i raspoložu osiguranjem od povratnog toka kao i DVGW-sertifikovanim prekidačem cevi.



MULTIPLEX TRIO F



Multiplex Trio F-Odvod/preliv ravna varijanta, potrebno samo 33 mm iza kade

- za sledeće komponente ili namene: dotok vode kroz kućište odvoda
- Okretna rozetna Visign M5, hromirani poklopac, ulivni element, sifon, odvodno koleno 45°, ugradni prekidač cevi, DN20, DIN EN 1717 sigurnosni uređaj DB sa rozetom RU2

Model	DN	BZL	L	H	BS	BM	BU	B52	PJ	Artikal
6145.4	40/50	560	100-260	180-350	✓			✓	1	672 027
6145.5	40/50	725	130-370	180-370		✓		✓	1	675 462
6145.6	40/50	1070	130-680	180-430			✓	✓	1	675 479

BZL = dužina potezne sajle; BS = kada za kupanje, standardna; BM = kada za kupanje sa srednjm priključkom; BU = kada za kupanje, produžena; B52 = za kadu za kupanje sa prečnikom odvoda Ø 52

i

PREGLED SVIH PREDNOST

- Skoro bešumno punjenje kade iz poda
- Sa DVGW-sertifikovanim ugradnim prekidačem cevi
- Mali prostor zahvaljujući ravnim rozetama i uskim ulivom
- Jasno razdvajanje dovoda i odvoda
- Ravno kućište od 33 mm, pogodno za moderne kade uskih ivica
- Montažna visina sifona koja štedi prostor (samo 110 mm)
- Različite dužine za skoro sve kade i zahteve u pogledu dizajna
- Laka montaža zahvaljujući fleksibilnom kućištu za prelivanje i optimiziranoj poteznoj sajli
- Pokretni sifon s većim kapacitetom odvoda

Viega odvodi za tuš kade

ZADOVOLJAVANJE NAJSTROŽIH ZAHTEVA ZA DIZAJN I ODLIVNI KAPACITET.

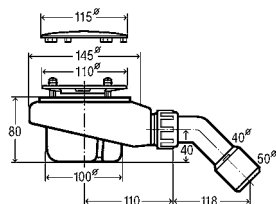
Viega nudi odgovarajući odvod za svaku tuš kadu – bilo da je visoka ili ravna. Odvodi za tuševe imaju osvježavajuće kreativan dizajn i uveravaju svojim površinama koje se lako čiste.



i

PREGLED SVIH PREDNOST

- Decenijama potvrđeni materijali i tehnika montaže
- Idealno za skoro sve tuš kade s odvodom od 52 mm
- Odvodni kapacitet iznad zahtevane norme
- Mali prostor potreban ispod tuš kade

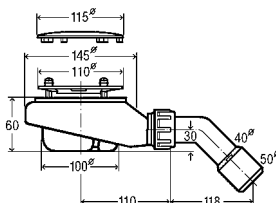
TEMPOPLEX – ODVOD SA POKRIVNOM PLOČOM**Tempoplex-Odvod**

■ Hromirani poklopac, sifon se može izvaditi, odvodno koleno 45°

Model 6961

Ø	H	DN	D90	PJ	Artikal
115	80	40/50	✓	1/10	575 601

D90 = za plitke tuš kade sa prečnikom odvoda Ø 90

**Tempoplex-Odvod visina izvedbe 60 mm**

■ Hromirani poklopac, sifon se može izvaditi, odvodno koleno 45°

Model 6963

Ø	H	DN	D90	PJ	Artikal
115	60	40/50	✓	1/10	634 100

D90 = za plitke tuš kade sa prečnikom odvoda Ø 90

Viega odvodi za umivaonike

DIZAJN I TEHNIKA ZNATI SVE DETALJNO.

Bilo da se radi o zgodnoj seriji Eleganta ili o dobro osmišljenim sifonima za umivaonike – njihov atraktivan dizajn čini ih pravim atrakcijama. Ali verne dobro poznatom Viega stilu, klasične funkcionalne armature odlikuju se ne samo privlačnim konturama već i odličnim tehničkim svojstvima.

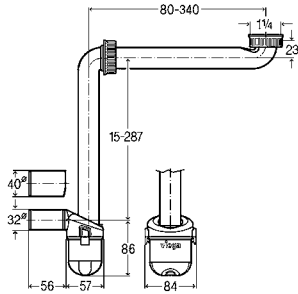


i

PREGLED SVIH PREDNOSTI

- Odvodna tehnika visokog kvaliteta sa jednostavnom montažom
- Visign univerzalni i uklopni ventili sa otvorenim poklopcem i brzim zatvaračem
- Različiti dizajni sifona
- Sifon u obliku boce ili cevi izrađen od mesinga ili plastike

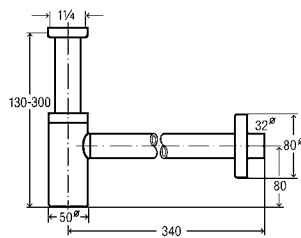
SIFONI

**Sifon**

- za nadzidnu montažu, npr. u kupatilskom nameštaju
- naslednik sifona model 5634.1 i 7851.0
- plastika
- ušteda prostora, podesivo po visini, čišćenje bez alata

Model 5634.15

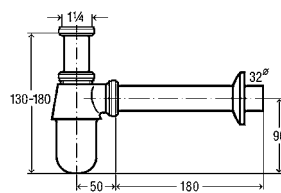
G	DN	PJ	Artikal
1¼	32/40	1	804 688

**Eleganta-Sifon**

- hromirani mesing
- Prilagodljiva cev 200 mm, odvodna cev 310 mm, rozena Ø32xØ80xH15

Model 5788

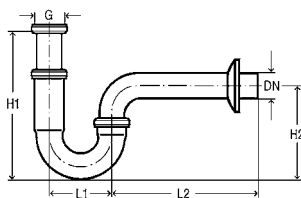
G	DN	PJ	Artikal
1¼	32	1	440 190

**Sifon**

- mesing
- Posuda Ø 50 mm, podesiva cev 75 mm, odvodna cev 200 mm

Model 5753

G	DN	Izvedba	PJ	Artikal
1¼	32	hromirano	25	100 674

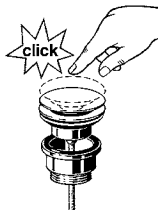
**Cevni sifon**

- hromirani mesing

Model 5611

G	DN	d	L1	L2	H1	H2	PJ	Artikal
1¼	32		75	170	140-190	110	50	305 611
1¼		38	85	200	160-220	125	1	123 451
1¼		38	85	200	140-200	125	1	122 515

UNIVERZALNI VENTILI

**Univerzalni ventil Visign V1**

- hromirani mesing
- može se zaključati

Model 5439

G	Ø	PJ	Artikal
1¼	63	1	492 687

**Univerzalni ventil Visign V2**

- hromirani mesing
- može se zaključati

Model 5441

G	Ø	PJ	Artikal
1¼	63	1	492 809



Viega GmbH & Co. KG

Viega Platz 1
57439 Attendorn
Nemačka

Telefon +49 (0) 2722 61-1299

viega.com

Predstavništvo Viega d.o.o.

Dositejeva 1a
11000 Beograd

Telefon +381 (0) 63 384 054

stevo.parojic@viega.rs
viega.rs

