

„Viega Advantix“ dušo latakas

Patrauklus dizainas,
lanksčiai derinamas.

viega

„Viega Advantix“ dušo latakas
GRAŽIAI ATRODO
KIEKVIENOJE VONIOJE.

Vonios įrengimui keliami reikalavimai yra didesni nei bet kada anksčiau. Kokybiškos medžiagos ir modernus, santūrus dizainas jau seniai įsiskverbė į šią ypatingą patalpą, nežiūrint į tai, kokie yra konstrukciniai parametrai. Optiniai ir techniniai reikalavimai, kuriuos elegantiškai įveikia „Viega Advantix“ dušo latakas. Su aukščiausios kokybės medžiagomis ir įrengimu bei aiškia moduline sistema, su kuria lengviau pasirinkti ir derinti komponentus.





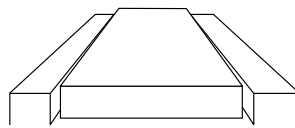
„Viega Advantix“ dušo latakas

SANTŪRUS DIZAINAS, SANTŪRIAI GRAŽUS.

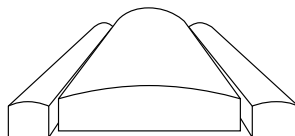
Mažiau yra daugiau: naujo „Advantix“ dušo latakų asortimento atveju tai galioja tiek modernaus, labai minimalistinio ir todėl elegantiškai į akis nekrintančio dizaino keliamiems reikalavimams, tiek naujai modulinei sistemai, kuri jungia didžiausią aiškumą su didžiausiu lankstumu.

Minimalistinis dizainas didžiausiems reikalavimams

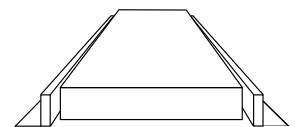
Naujasis „Viega Advantix“ dušo latakų dizaino išskirtinumas: santūrus neišskirtinumas. Tiek kampuotos ir apvalios konstrukcijos standartinės grotelės, tiek dizaino grotelės, pvz., keraminių plytelių plokštė, keraminių plytelių lovys arba pilkos arba juodos spalvos stiklinė konstrukcija, buvo susiaurintos iki 40 mm. Grotelių plotį sumažinus daugiau nei 40 %, „Viega Advantix“ dušo latakai dar subtiliau įsilieja į modernios vonios įrengimą. Iš viso trys siauresni rėmai – kampuotas, apvalus arba kaip standartinis rėmas – yra matiniai ir užtikrina sklandų perėjimą į keramines plyteles. Penkiais apibrėžtais ilgiais „Viega Advantix“ dušo latakas garantuoja, kad nei viena vonia nebus per trumpa.



Galima įsigyti kampuotus ...



... ir užapvalintus siauresnius rėmus ir grotelės ...



... bei kaip standartinius rėmus.



„VIEGA ADVANTIX“ DUŠO LATAKŲ PRANAŠUMAI

- Modernus, minimalistinis dizainas.
- Paprasta modulinė sistema.
- Aukščiausia kokybė pasirenkant ir apdirbant medžiagas.
- Grotelės ir rėmai yra matiniai, blizgūs arba kaip standartiniai rėmai.
- Visus „Viega Advantix“ dušo latakus galima įsigyti penkių ilgių: 750, 800, 900, 1 000 ir 1 200 mm.
- Žymiai siauresnės dizaino grotelės (40 mm), kampuotos arba užapvalintos, kaip keraminių plytelių plokštė, keraminių plytelių lovys arba stiklinės konstrukcijos (pilkos arba juodos spalvos).

viega

„Viega Advantix“ dušo latakas

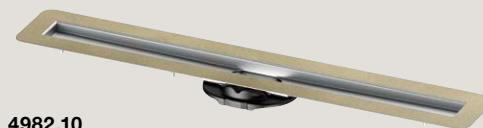
MAŽIAU KOMPONENTŲ, DAUGIAU LANKSTUMO.

Buvo pagerintas ne tik vaizdas, bet ir aiškumas. Praktinė modulinė sistema užtikrina tinkamą sprendimą kiekvienam vietiniam reikalavimui. Kiekvieną iš dviejų latakų modelių – montuojamų laisvai arba sienoje – galima pasirinktinai derinti su trimis rėmų variantais, šešiomis grotelėmis ir, savaime suprantama, trejais skirtingais trapais ir dvejomis montavimo kojelėmis. Abu montavimo kojelėlių variantai – standartinis ir sanavimo modelis – yra su gumuotomis atraminėmis kojelėmis. Ir visai nesvarbu, kokie vyrauja konstrukciniai reikalavimai: „Viega Advantix“ dušo latakas siūlo ne tik techniškai tinkantį, bet taip pat ir vizualiai patrauklų sprendimą.



PRANAŠUMAI

- Aiški ir patogi montuoti modulinė sistema.
- Lengvai pritaikoma kiekviena montavimo situacijai.
- Du latakų modeliai, skirti montuoti laisvai arba sienoje.
- Trys trapų modeliai: standartinis, sanavimo ir vertikalusis.



4982.10
Pagrindas, skirtas laisvai montuoti,
penkių ilgių 750–1 200 mm



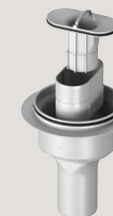
4982.20
Pagrindas, skirtas įmontuoti į sieną,
penkių ilgių 750–1 200 mm




4982.92
Trapas, skirtas įrengimo aukščiui
nuo 95 mm, pralaidumas: 0,5–0,55l/s,
hidraulinės užtvaros aukštis: 50 mm
(sanavimo modeliui trumpinamas)




4982.93
Sanavimo modelio trapas, skirtas
įrengimo aukščiui nuo 70 mm,
pralaidumas: 0,4–0,45l/s, hidraulinės
užtvaros aukštis: 25 mm




4982.94
Vertikaliojo modelio trapas, skirtas
įrengimo aukščiui nuo 40 mm,
pralaidumas: 1,05–1,1l/s, hidraulinės
užtvaros aukštis: 50 mm (galimas prieš-
gaisrinis vamzdžio praėjimo intarpas)




4982.90
Montavimo kojelės (su gumuotomis atraminėmis kojėlėmis)




4982.91
Sanavimo modelio montavimo kojelės (su gumuotomis atraminėmis kojėlėmis)



4982.30
Montavimo rėmas, kontūras kampuotas




4982.40
Montavimo rėmas, kontūras apvalus




4982.45
Montavimo rėmas, standartinės konstrukcijos, montavimo aukštis 12 mm


4982.96
„Advantix“ dušo latakų priedų rinkinys natūralaus akmens dangai 23–36 mm. Skirtas „Advantix“ dušo latakų montavimo rėmų 4982.30 ir 4982.40 modeliams.




4982.50/4982.51
Grotelės „Visign ER10“, kontūras kampuotas[®]
(galima įsigyti matines ir blizgias)




4982.60/4982.61
Grotelės „Visign ER11“, kontūras apvalus
(galima įsigyti matines ir blizgias)



4982.71
Grotelės „Visign ER12“, klojamos be krašto

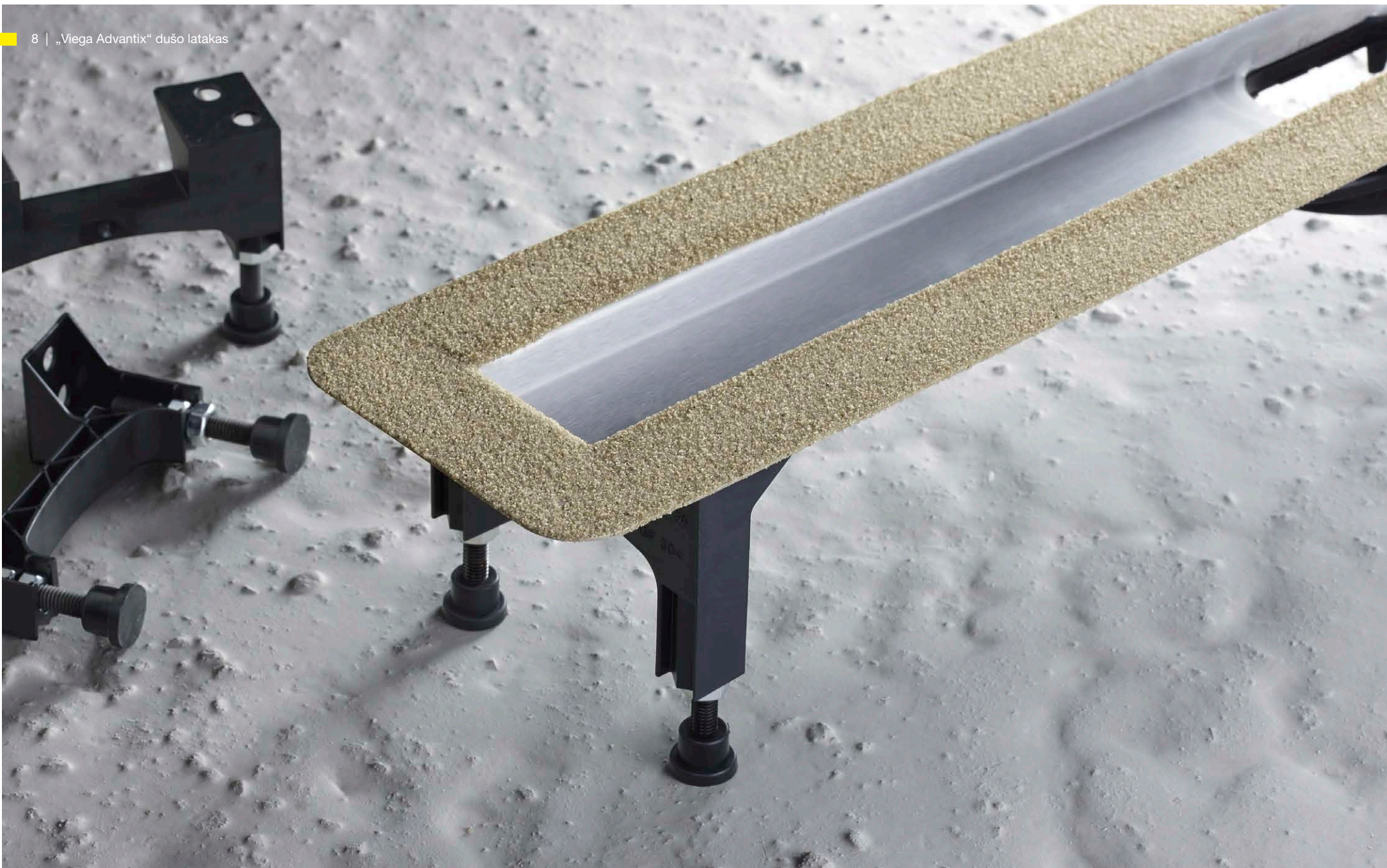


4982.70
Grotelės „Visign ER13“, klojamos su kraštu aplinkui



4982.80/4982.81
Grotelės „Visign ER14“, stiklinės konstrukcijos, juodos ir pilkos spalvos

4941.70
„Advantix“ dušo latakų priedų komplektas „Advantix“ dušo latakų grotelėms, naudojant natūralaus akmens dangą pailginti 15–25 mm.



„Viega Advantix“ dušo latakas

KOKYBIŠKOS MEDŽIAGOS, GERIAUSIA TRAPŲ TECHNIKA.

Žinoma, naujasis „Viega Advantix“ dušo latakas įgyja pranašumų tiek dėl įprastai didelių reikalavimų pasirenkamai medžiagai, tiek dėl kruopštaus apdirbimo ir ilgametės patirties trapų technikos srityje.

Sunku pranokti

Visi „Viega Advantix“ dušo latakų pagrindai tiekiami 1,5 mm storio, kai kurios grotelės tiekiamos solidaus 2 mm storio. Siekiant kuo lygiau prijungti grotelės prie keraminių plytelių, atraminių kojelių aukštis reguliuojamas individualiai. Be to, jos turi kokybiškus guminius įdėklus, kurie pašalina trukdantį girgždėjimą, kai ant grotelių užlipama. Be to, jungių paviršiai yra lygūs, sandūrinės ir suvirintosios siūlės yra be užvartų ir išdintos. Daug kruopštumo, kuris tiekiamas lygiai taip pat kruopščiai supakuotas ir apsaugotas nuo smūgių.



Montavimo kojeles galima įsigyti kartu su standartinio ir sanavimo modelio variantais.

Patrauklūs trapai

Siūloma pasirinkti iš trijų naujų trapų. Be standartinio trapo, kuris naudojamas, kai montavimo aukštis yra 95 mm, dar galima įsigyti plokščią trapą sanavimui, nuo 70 mm montavimo aukščio, ir vertikalųjį modelį. Standartinį trapą galima paversti sanavimo trapu, jį paprasčiausiai vietoje nupjaunant.



Standartinis, sanavimo ir vertikalusis trapas.

Lengva valyti.

Dar viena svarbi detalė: visas sifono dalis galima labai lengvai išimti ir nuvalyti. Dėl atraminių kojelių po grotelėmis koncepcijos, latakų pagrindas yra ištiesai laisvas, ir jį galima taip pat lengvai valyti.



Su „Viega Advantix“ daugiavonkiu įrankiu galima lengvai išimti grotelės ir nešvarumų gaudyklę.



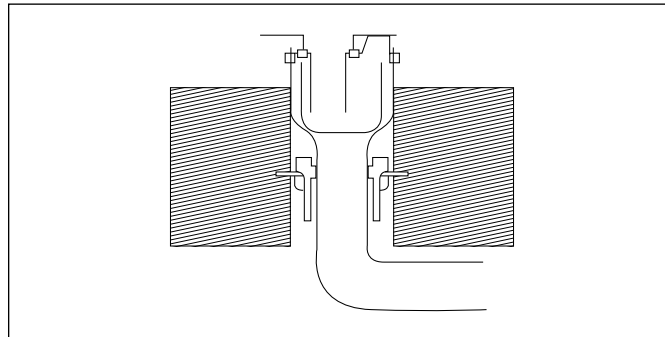
„Viega Advantix“ dušo latakas

PUIKUS NUTEKĖJIMAS,
NET ĮRENGIMO METU.

Savaime aišku, kad kuriant „Viega Advantix“ dušo lataką buvo pagalvota apie viską, kas užtikrina netrukdomą, švarų ir saugų montavimą. Tad visos jungės yra pabarstytos smėliu, kad užtikrintų patį geriausią įmanomą kompleksinio sandarinimo sukibimą.



Labai patogus montuoti: trapo standartinį modelį galima apsukti 180° ir, jei reikia, paprastai nupjovus ir sujungus vietoje galima paversti sanavimo modeliu.



Vertikalios konstrukcijos trapą galima sumontuoti su priešgaisrinio vamzdžio praėjimo intarpu (modelis 4923.5), pvz., montuojant visuomeniniuose pastatuose.



Be to, visiems modeliams lygiagrečiai po latakais galima kloti vamzdžius – tai tikras pranašumas, nes liejamuosiuose grindyse nebus jungiamojo vamzdžio.



Viega GmbH & Co. KG

Viega Platz 1
57439 Attendorn
Vokietija

Telefonas +49 (0) 2722 61-1572

Telefaksas +49 (0) 2722 61-1566

viega.com

Vietinis kontakts:

Guntis Ārgalis

Telefonas +371 (0) 2949 0606

guntis.argalis@viega.lv

Ramūnas Kašēta

Telefonas +370 652 38555

ramunas.kaseta@viega.lt

