

Kanal za prho Viega Advantix

Privlačna oblika,
fleksibilno kombiniranje.

viega

Kanal za prho Viega Advantix ZA POPOLN VIDEZ VSAKE KOPALNICE.

Danes je vse pomembneje, da so kopalnice privlačno oblikovane. Ne glede na prostorsko situacijo se v njih že dolgo uporabljajo kakovostni materiali, ki poskrbijo za sodoben in preprost dizajn. Kanal za prho Viega Advantix elegantno izpolni vse zahteve glede tehnične dovršenosti in lepega videza. Najvišja kakovost materialov in obdelave ter pregleden modulni sistem, pa olajša izbiro in kombiniranje elementov.





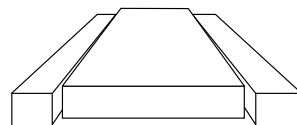
Kanal za prho Viega Advantix

PREPROSTA OBLIKA, PREPROSTO LEPO.

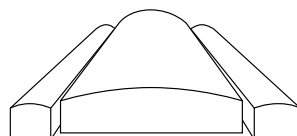
Manj je več: nova kolekcija kanalov za prho Viega Advantix se ponaša s sodobno, minimalistično in elegantno nevpadljivo obliko ter z novim modulnim sestavljanja, ki združuje najboljšo preglednost z največjo prilagodljivostjo.

Minimalistična oblika za vrhunski videz

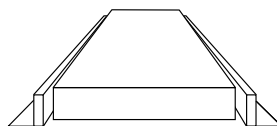
Novi kanal za prho Viega Advantix najbolj preseneti s svojo preprosto in nevpadljivo obliko. Tako razpoložljive standardne mrežice v oglati in zaobljeni izvedbi kot tudi elegantne različice, oblikovane kot keramična ploščica, keramični kanal ali izdelane iz stekla v sivi ali črni barvi, so bile zožene na širino 40 mm. Zaradi širine mrežice, ki je zdaj manjša za 40 %, se kanal za prho Viega Advantix še lepše zlije s sodobno oblikovano kopalnico. Skupno trije ožji okvirji v oglati, zaobljeni ali standardni izvedbi so matirani in zato omogočijo čist prehod k ploščicam. Pet dolžin kanalov za prho Viega Advantix zagotavlja, da nobena kopalnica ne bo prikrajšana.



Ožji okvirji in mrežice so na voljo v oglati ...



... zaobljeni ...



... in standardni različici.



PREDNOSTI KANALA ZA PRHO VIEGA ADVANTIX

- sodobna, minimalistična oblika
- pregleden modulni sistem sestavljanja
- najvišja kakovost pri izbiri in obdelavi materialov
- mrežice in okvirji v matirani, sijajni ali standardni različici
- vsi kanali za prho Viega Advantix na voljo v petih dolžinah: 750, 800, 900, 1000 in 1200 mm
- občutno ožje elegantne mrežice (40 mm), oglate ali zaobljene, kot keramična ploščica, keramični kanal ali izdelane iz stekla (v sivi in črni barvi)

A close-up photograph of a Viega Advantix shower channel. The channel is a long, narrow, rectangular profile with a brushed metal finish. It is set against a dark, textured background, likely a shower pan or wall. The channel is divided into three sections by thin black lines. The middle section is a lighter shade of metal and features the 'viega' logo in a lowercase, sans-serif font. The left and right sections are a darker shade of metal. The lighting is soft, highlighting the texture of the metal and the surrounding surface.

viega

Kanal za prho Viega Advantix

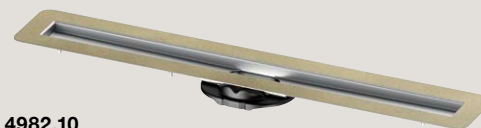
MANJ ELEMENTOV, VEČJA FLEKSIBILNOST.

Ni se izboljšal samo videz elementov, ampak tudi preglednost ponudbe. Praktični modulni sistem sestavljanja zagotavlja ustrezen rešitev za vse prostorske razmere. Oba modela kanala za prho ali stensko vgradnjo je mogoče poljubno kombinirati s tremi različicami okvirji, šestimi mrežicami ter tudi s tremi različnimi odtoki in z dvema oblikama namestitvenih nogic. Obe različici namestitvenih nogic, tako standardni kot tudi sanacijski model, sta opremljeni z gumijastimi nastavitvenimi nogicami. Ne glede na situacijo pri vgradnji: kanal za prho Viega Advantix ne nudi samo tehnično ustrezne rešitve, temveč tudi privlačen videz.



PREDNOSTI

- pregleden modulni sistem sestavljanja za lažjo namestitvev
- fleksibilen za vsako situacijo vgradnje
- dva modela kanala za prho ali stensko vgradnjo
- trije odtoki: standardni, sanacijski in navpični model



4982.10
Osnovno telo za prho za prosto vgradnjo
v petih dolžinah 750–1200 mm



4982.20
Osnovno telo za stensko vgradnjo
v petih dolžinah 750–1200 mm




4982.92
Odtok za vgradne višine od 95 mm,
odtočna zmogljivost: 0,5–0,55 l/s,
višina zaporne vode: 50 mm
(možno krajšanje na model za sanacije)




4982.93
Odtok, sanacijski model za vgradne višine
od 70 mm, odtočna zmogljivost:
0,4–0,45 l/s, višina zaporne vode: 25 mm



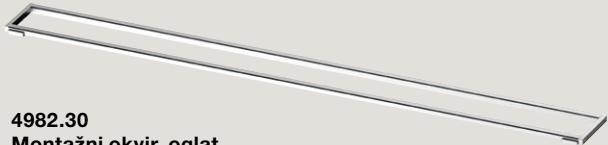
4982.94
Odtok, navpični model za vgradne višine
od 40 mm, odtočna zmogljivost:
1,05–1,1 l/s, višina zaporne vode: 50 mm
(mogoča namestitvev protipožarnega
uvodnika za cev)




4982.90
Namestitvene nogice (z gumijastimi nastavitvenimi nogicami)




4982.91
Namestitvene nogice za sanacijski model (z gumijastimi nastavitvenimi nogicami)



4982.30
Montažni okvir, oglat



4982.40
Montažni okvir, zaobljen




4982.45
Montažni okvir, standardna izvedba z vgradno višino 12 mm

4982.96
Komplet dodatne opreme kanala za prho Advantix za obloge iz naravnega kamna debeline od 23 do 36 mm. Primeren za montažni okvir kanala za prho Advantix, modela 4982.30 in 4982.40.



4982.50/4982.51
Mrežica Visign ER10, oglata (na voljo v matirani in sijajni različici)




4982.60/4982.61
Mrežica Visign ER11, zaobljena (na voljo v matirani in sijajni različici)



4982.71
Mrežica Visign ER12, za oblaganje s ploščicami brez roba



4982.70
Mrežica Visign ER13, za oblaganje s ploščicami z robom po obodu



4982.80/4982.81
Mrežica Visign ER14, steklena izvedba v črni in sivi barvi

4941.70
Komplet dodatne opreme kanala za prho Advantix za mrežice kanala Advantix, podaljšek 15–25 mm pri oblogah iz naravnega kamna.



Kanal za prho Viega Advantix

KAKOVOSTEN MATERIAL, NAJBOLJŠA ODTOČNA TEHNOLOGIJA.

Tudi novi kanal za prho Viega Advantix profitira od običajno visokih kriterijev glede izbire materiala in natančne obdelave, kot tudi desetletnim izkušnjam na področju odtočne tehnike.

Dovršenost

Vsa osnovna telesa kanala za prho Viega Advantix so izdelana iz materiala debeline 1,5 mm, posamezne mrežice pa iz materiala debeline 2 mm. Za poravnani stik mrežice in ploščic je mogoče nastavitvenim nogicam posamezno prilagoditi višino. Nogice imajo tudi kakovostne gumijaste vstavke, ki preprečijo moteče škripanje ob stopanju na kanal. Površina prirobnic je ravna, spoji in zvari pa so pobrušeni in luženi. Natančno izdelani elementi so skrbno zaščiteni z embalažo, zavarovano pred udarci.



Namestitvene nogice so na voljo kot standardni in sanacijski model.

Nemoten odtok

Na izbiro so trije novi odtoki. Poleg standardnega modela, ki se uporablja pri vgradni višini nad 95 mm, sta na voljo tudi ploski model za sanacije – od višine 70 mm dalje – ter navpični model. Standardni odtok je mogoče enostavno odžagati in ga tako spremeniti v sanacijski model.



Standardni, sanacijski in navpični odtok.

Enostavno čiščenje

Pomembna podrobnost: vse dele sifona je mogoče povsem enostavno odstraniti in očistiti. Zaradi nastavitvenih nogic pod mrežico je telo kanala vedno prehodno, da ga lahko preprosto čistite.



Z večnamenskim pripomočkom Viega Advantix je mogoče mrežico in sito za prestrezanje nečistoč zlahka odstraniti.



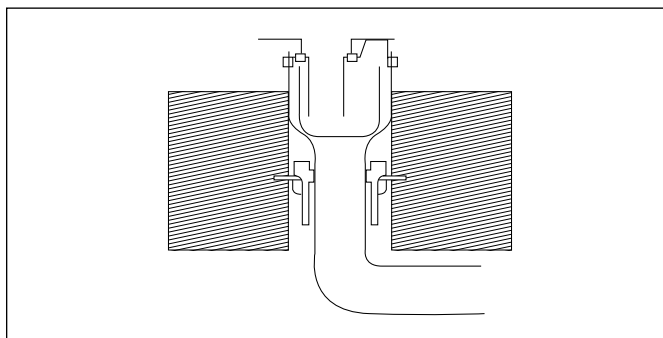
Kanal za prho Viega Advantix

POPOLNOST ŽE MED VGRADNJO.

Pri načrtovanju kanala za prho Viega Advantix smo mislili na vse, kar je potrebno za čisto in zanesljivo vgradnjo brez težav. Tako so vse prirobnice peskane, da zagotovijo čim boljši oprijem pri tesnenju s hidroizolacijskim premazom.



Zelo enostavna namestitvev: standardni model odtoka lahko obrnete za 180°, če ga odrežete in spojite, pa ga lahko spremenite tudi v sanacijski model.



Navpični model odtoka je mogoče namestiti skupaj s protipožarnim uvodnikom za cev, model 4923.5, na primer pri namestitvah v javne zgradbe.



Poleg tega je mogoče pri vseh modelih položiti cevovod vzporedno pod kanalom, kar je velika prednost, saj priključni cevi tako ni potrebno da poteka skozi estrih.

V **Viega GmbH & Co. KG**

Viega Platz 1
57439 Attendorn
Nemčija

Telefon +49 (0) 2722 61-1572

Faks +49 (0) 2722 61-1566

viega.com

Vaš lokalni kontakt:

Tomislav Niksic

Telefon +385 (0) 1 622-4879

Faks +385 (0) 1 622-4879

tniksic@viega.hr

